

Impactos, Vulnerabilidade e Adaptação
Mesa Redonda 3: Ecossistemas Agrícolas e Naturais

Intervenção de Guilherme Leite da Silva Dias, FEA/USP

Sistemas Agrícolas e Naturais

procurando responder à seguinte questão:

Com a perspectiva de longo prazo de **mudança climática**, e um crescimento acelerado da **demanda por biocombustíveis** no curto e médio prazo,

podemos projetar o futuro com as mesmas características analíticas do sistema de produção agrícola dos últimos cinquenta anos?

Sistemas Agrícolas e Naturais

Não,

vão ocorrer transformações significativas na natureza da organização do sistema agrícola diante dos novos **Estímulos de Mercado** e da organização dos **Interesses Estratégicos** envolvidos na transformação da matriz energética mundial.

A disputa pelo controle dos **Recursos Renováveis** de produção afeta a atual organização das **Cadeias Produtivas do Agronegócio.**

Sistemas Agrícolas e Naturais

Onde repousam os segredos do ciclo mais virtuoso do sistema agrícola que podem orientar a difícil tarefa de mitigação do processo de mudanças climáticas e sua eventual contenção?

Foi uma complexa relação dinâmica entre

avanços tecnológicos,

redução de preços ao longo da cadeia produtiva e

crescimento da renda dos produtores rurais.

Sistemas Agrícolas e Naturais

O longo ciclo dos investimentos em pesquisa básica, pressupõe **uma organização política com grande visão estratégica** de produtores rurais e da agroindústria.

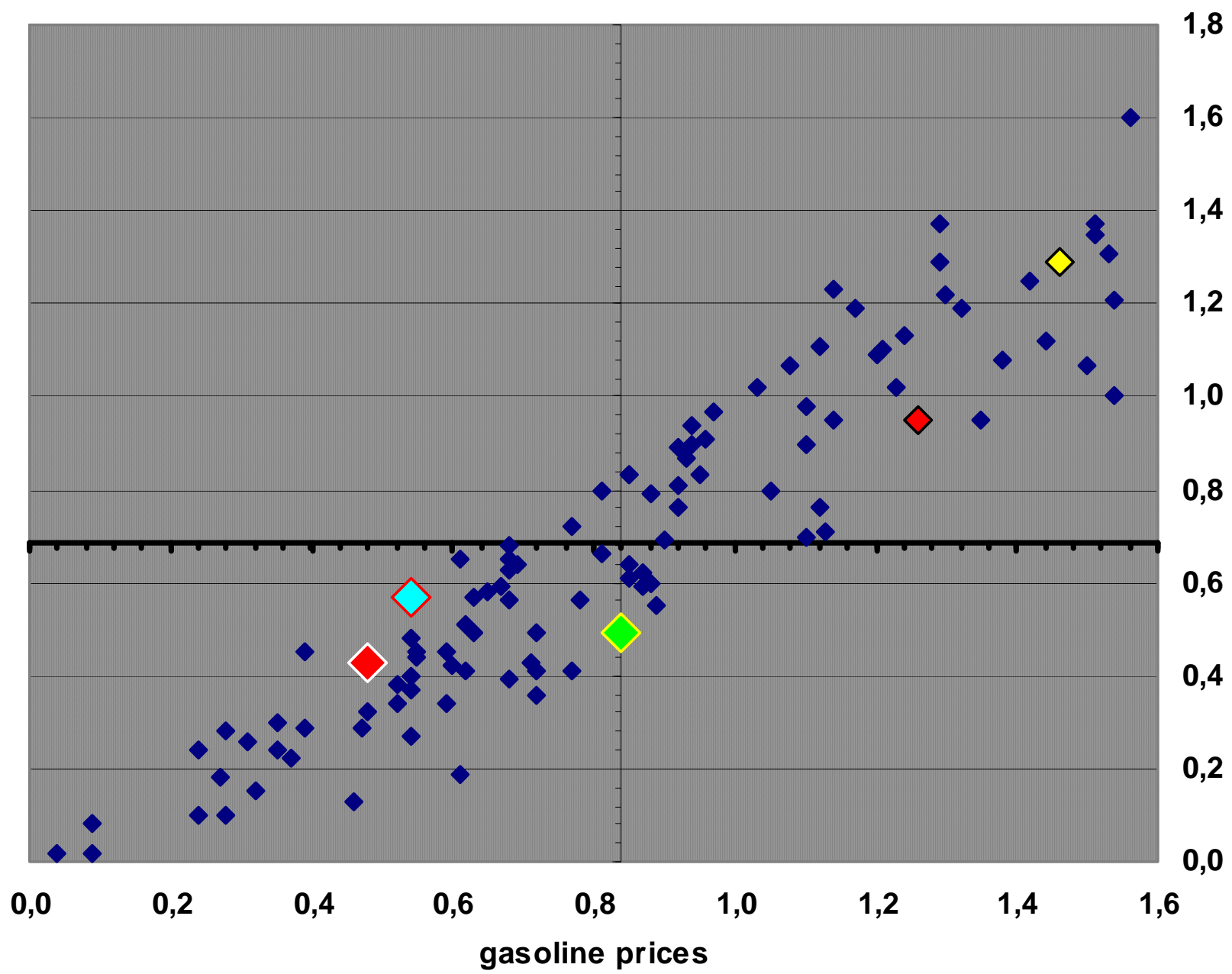
A maior educação dos produtores pressupõe **uma mudança cultural** que continua levando sua descendência para os centros urbanos mas **garantindo também a sua reprodução.**

Sistemas Agrícolas e Naturais

O Estado Nacional desenvolveu **uma política de gastos compensatórios** diante dos riscos naturais e dos riscos de mercado.

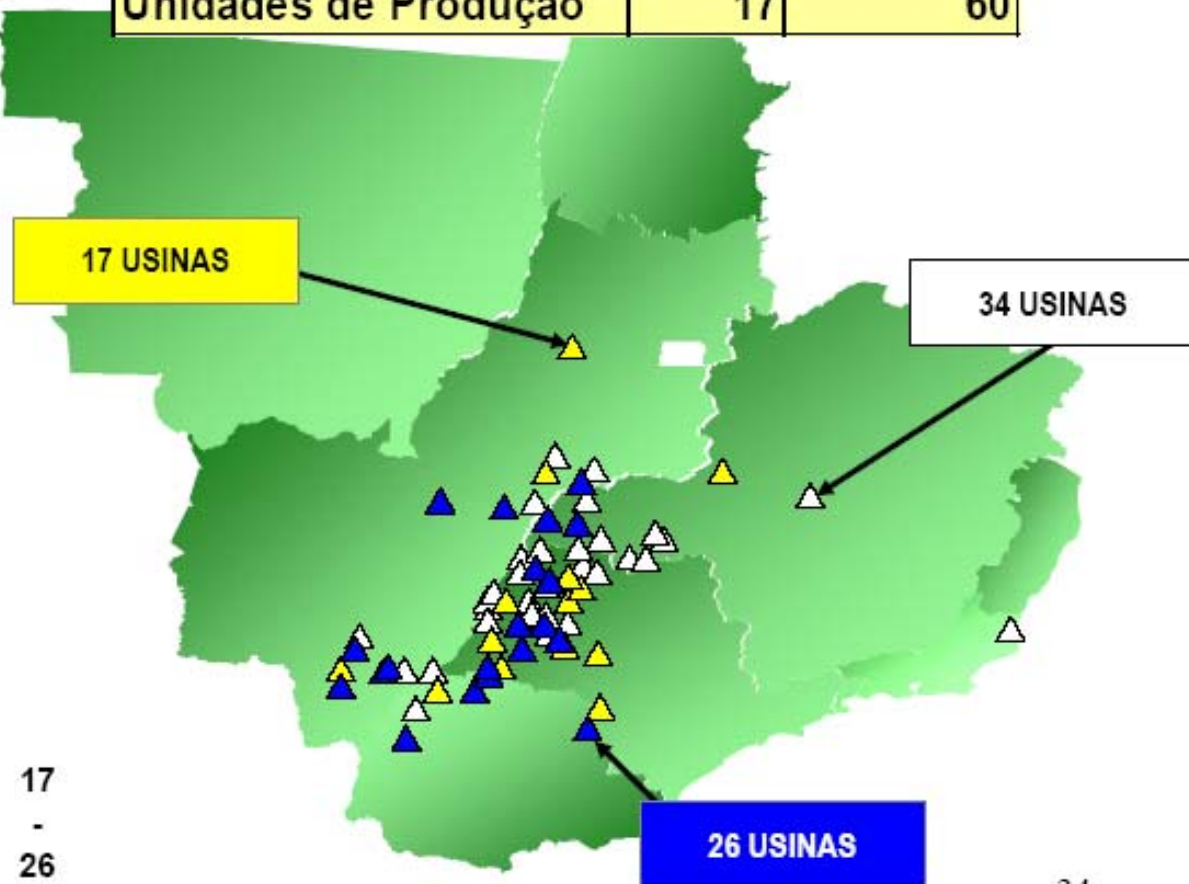
Agora é a OMC que procura **equilibrar os exageros das políticas domésticas** dentro de uma estratégia de segurança global.





diesel prices (2004)



NOVAS USINAS DE ETANOL

	2007	2008-2010
Investimento R\$ bilhões	2,67	9,43
Unidades de Produção	17	60



 Entra em operação em 2007	17
 Obra em andamento	-
 Início de obra em 2007	26
 Planejamento/Projeto	34

NOVAS USINAS DE BIODIESEL

	2007	2008-2010
Investimento R\$ bilhões	0,57	0,63
Unidades de Produção	20	26

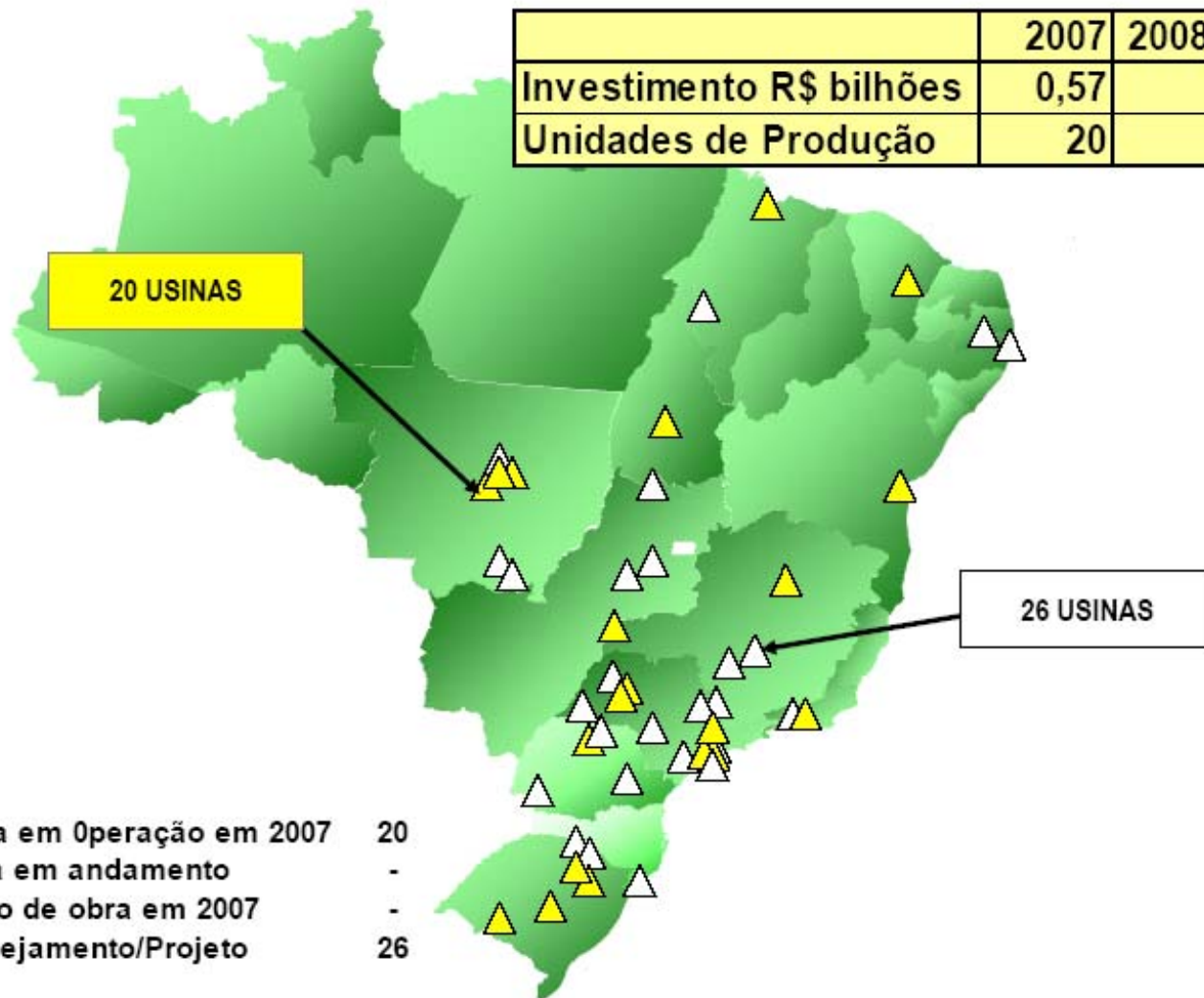
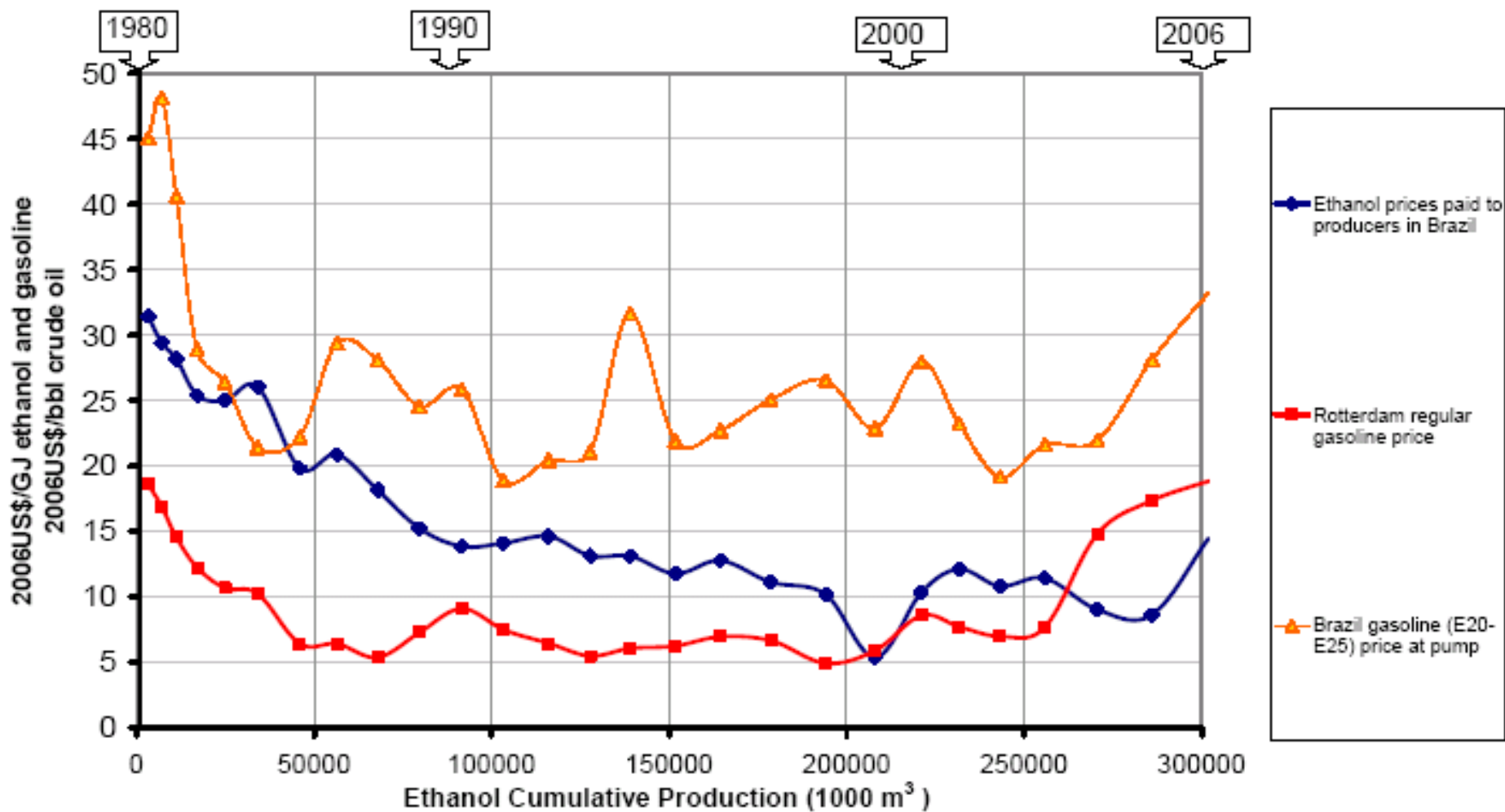


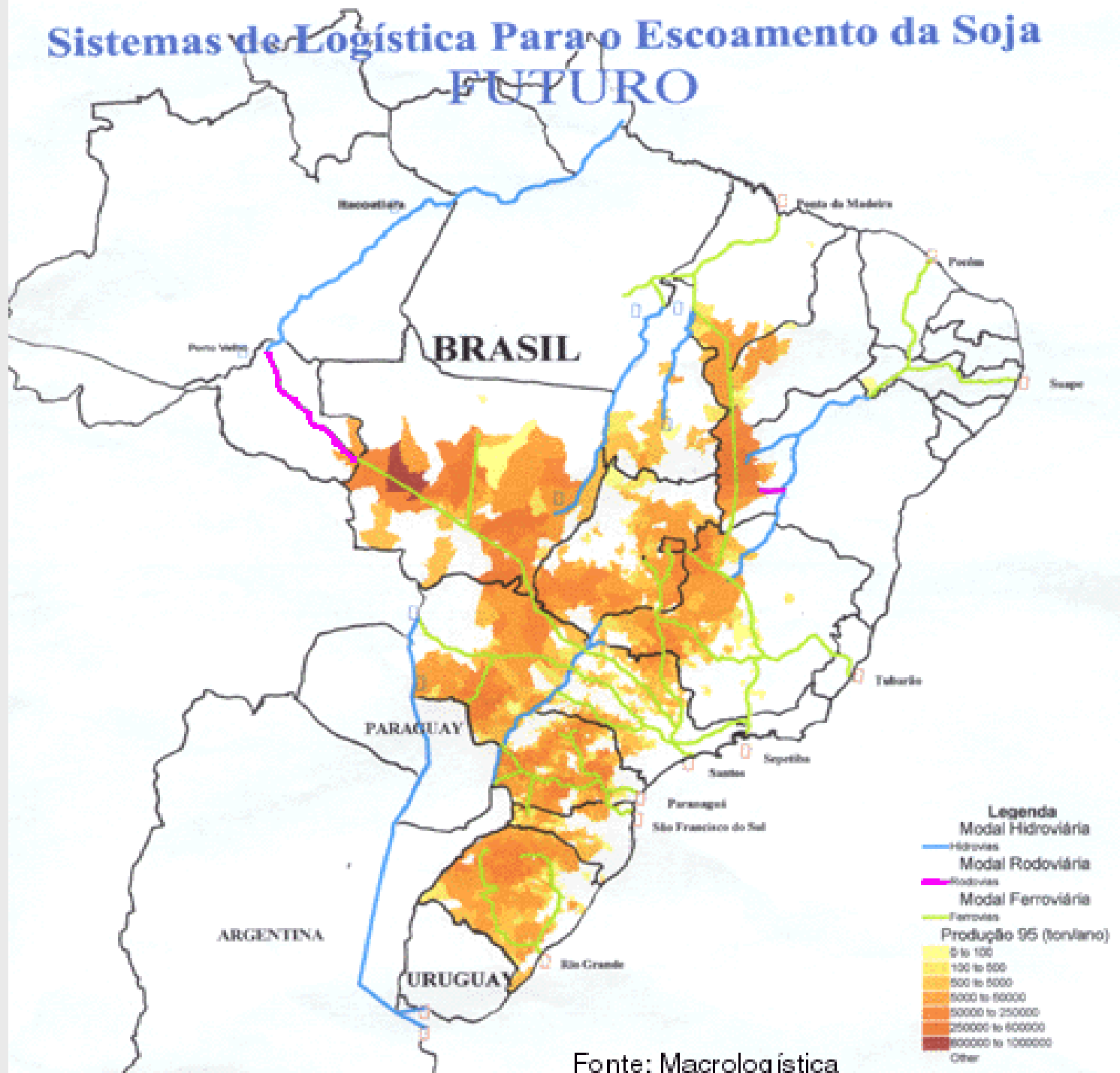
FIGURE 6 – BRAZILIAN ETHANOL LEARNING CURVE



Osvaldo Luiz, update from Goldemberg et al., 2004

Source: Goldemberg (2006).

Sistemas de Logística Para o Escoamento da Soja FUTURO



Fonte: Macrologística

Pastagem Plantada Tradicional

Desmatamento

Queimadas

Solos Exauridos

Ciclo de dez a vinte anos

Pastagem Intensiva Sustentável ?

Correção de solo

**Adubação de
manutenção**

**Rotação com
Lavoura**

Ciclo de cinco a oito anos