

Homenagem Aziz Nacib Ab'Saber

Universidade de São Paulo – Outubro 2009

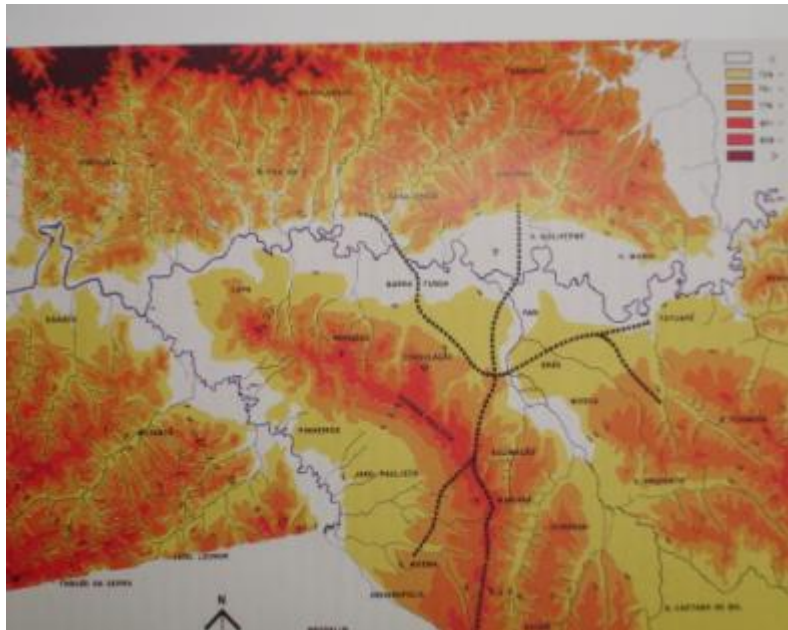
**Equívocos sócio-ambientais do processo de
urbanização da Região Metropolitana de São
Paulo**

Prof. Dr Nabil Bonduki

FAU-USP

Homenagem Aziz Nacib Ab'Saber

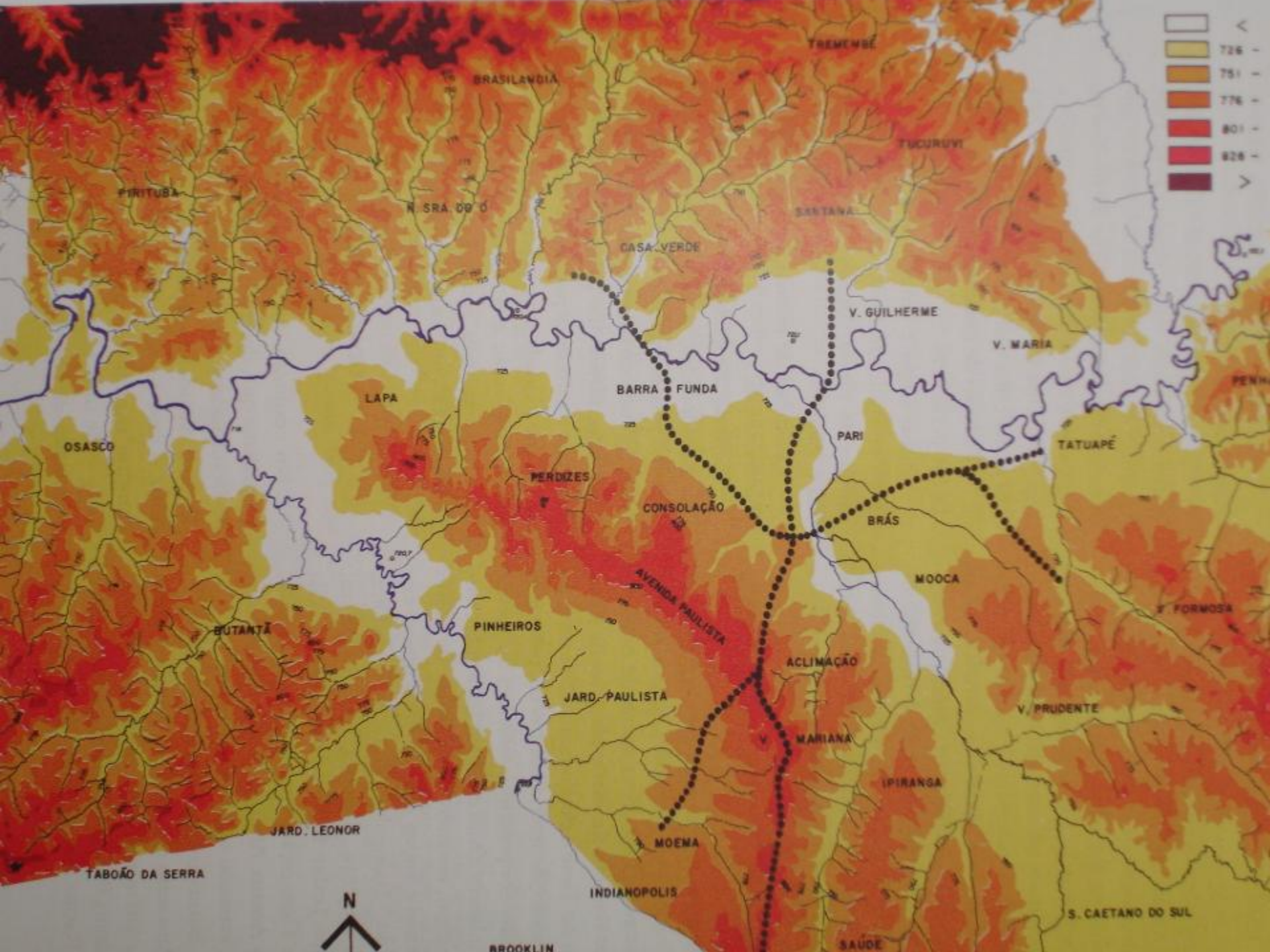
IEA – Universidade de São Paulo – Outubro 2009



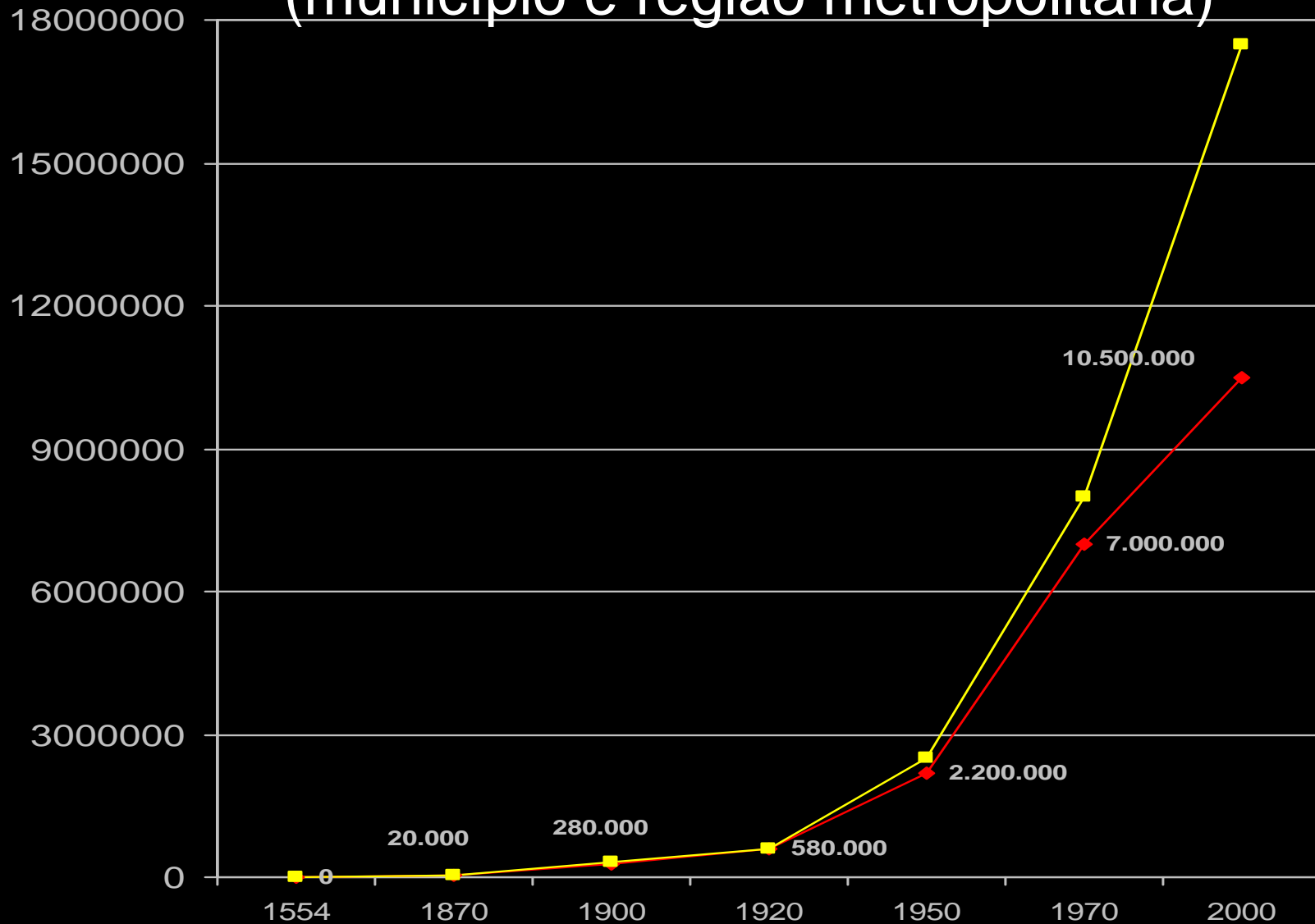
Equívocos sócio-ambientais do processo de urbanização da Região Metropolitana de São Paulo

Prof. Dr Nabil Bonduki

FAU-USP



CRESCIMENTO DA POPULAÇÃO (município e região metropolitana)



São Paulo: baixada do Carmo



1887

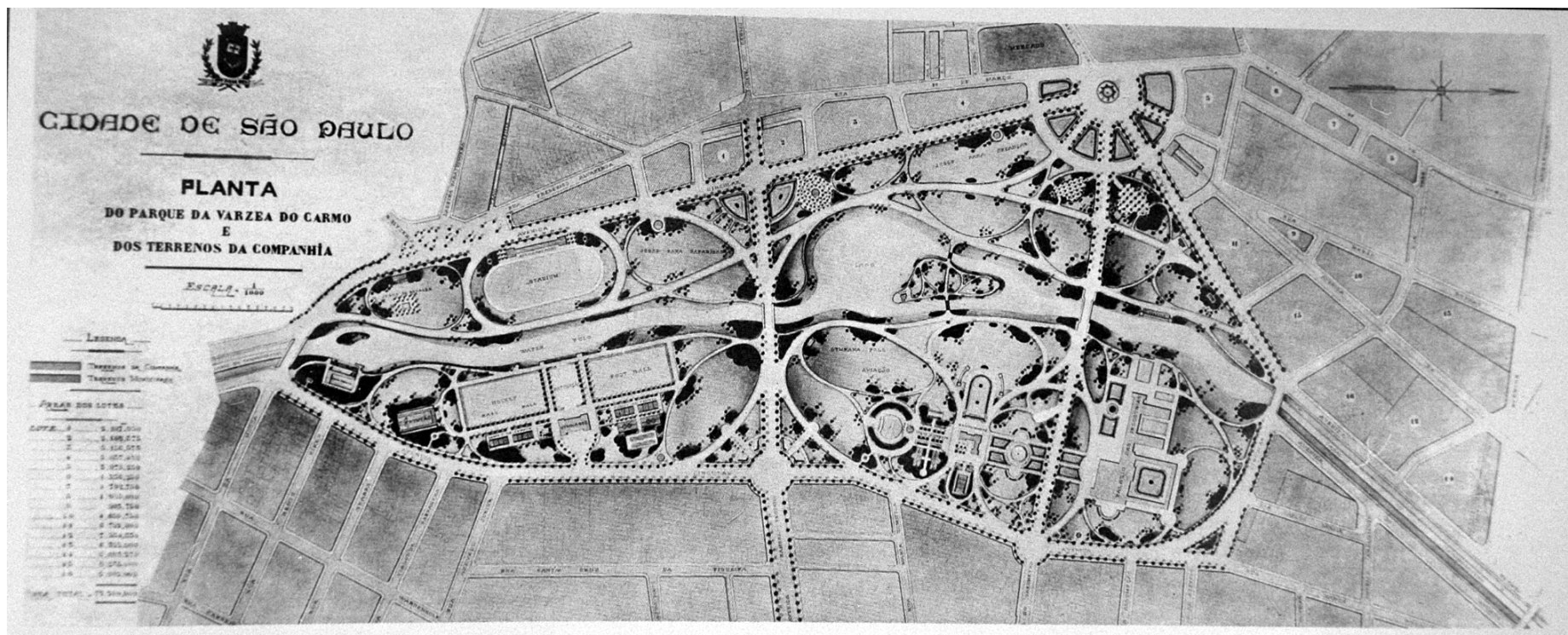


2000

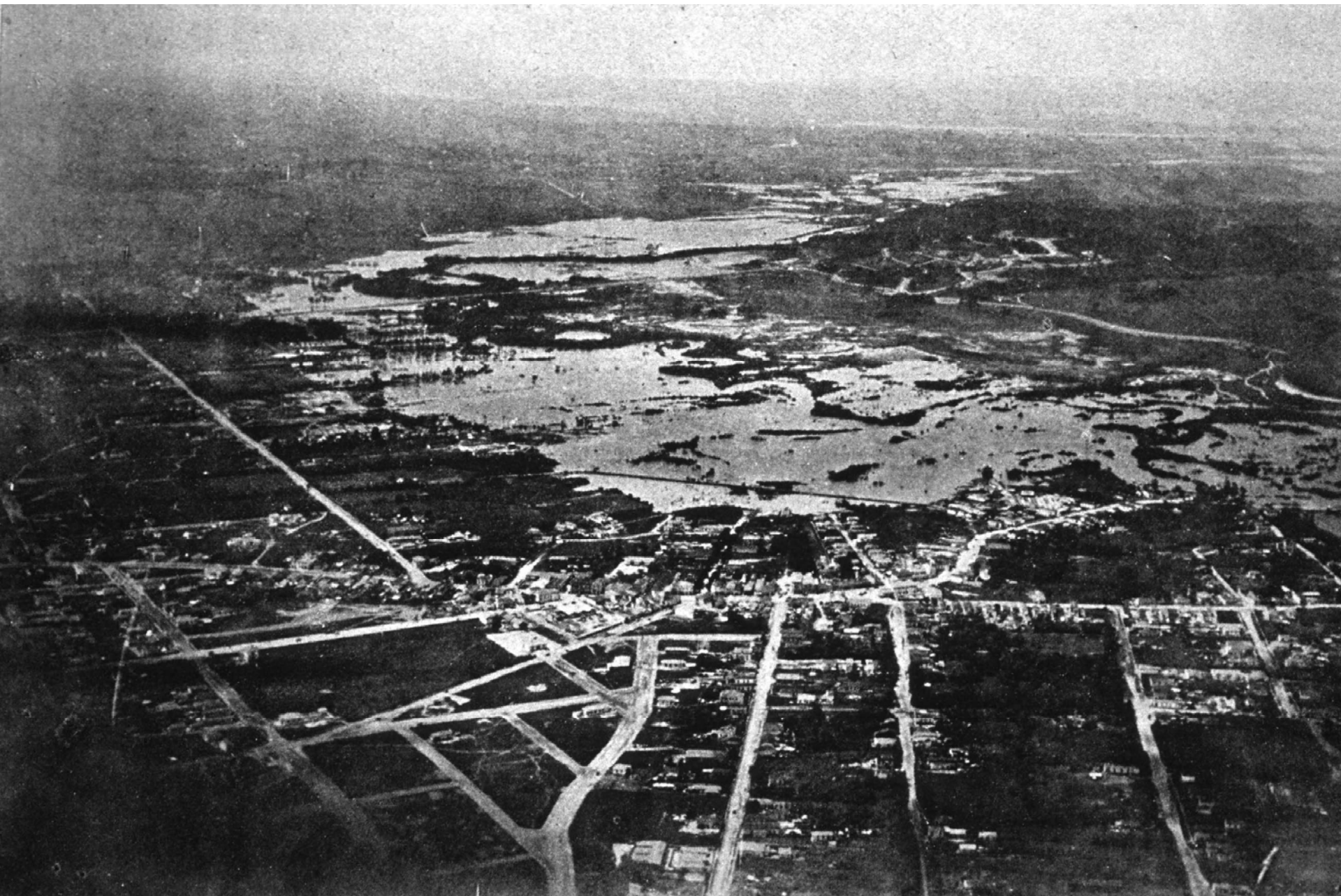


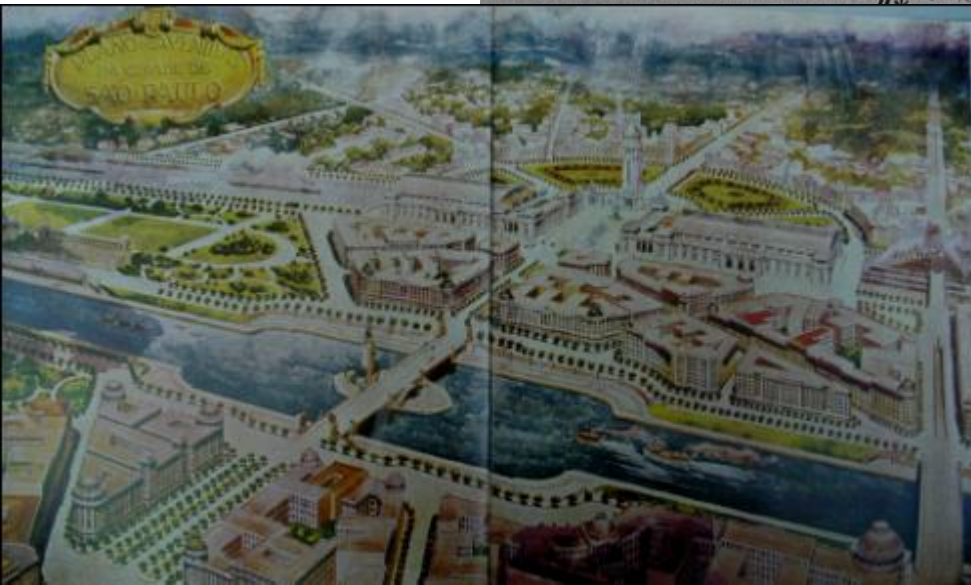
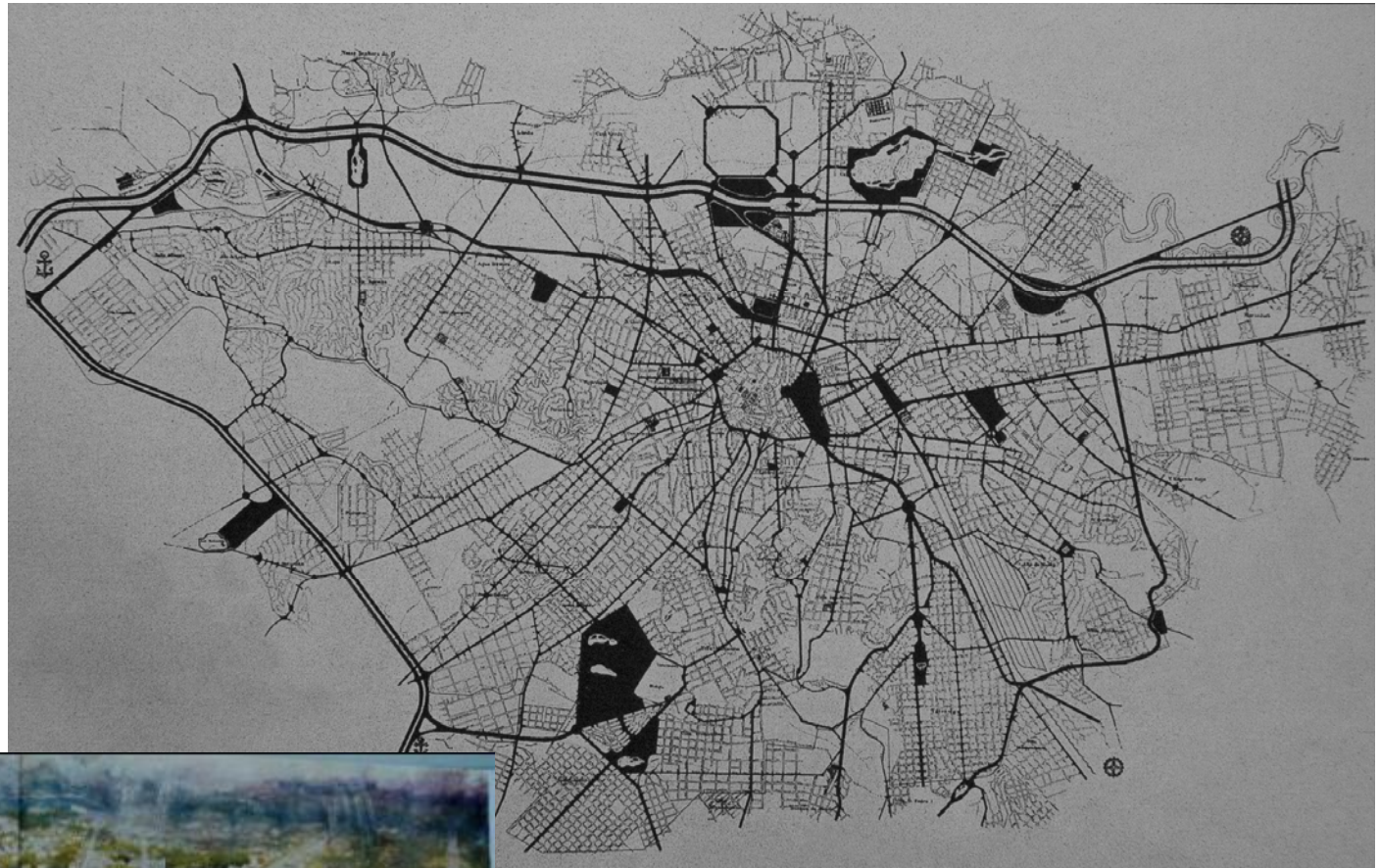
Remodelação do centro – Vitor da Silva Freire e Bouvard:

Parque do Carmo (D. Pedro), Pque do Anhangabaú, Praça da Sé, ampliação do triangulo histórico









Avenidas Perimetrais nos principais rios da cidade

Prioridade ao automóvel - Vias expressas –





**Prioridade ao
automóvel -
Avenidas de fundo
de Vale**





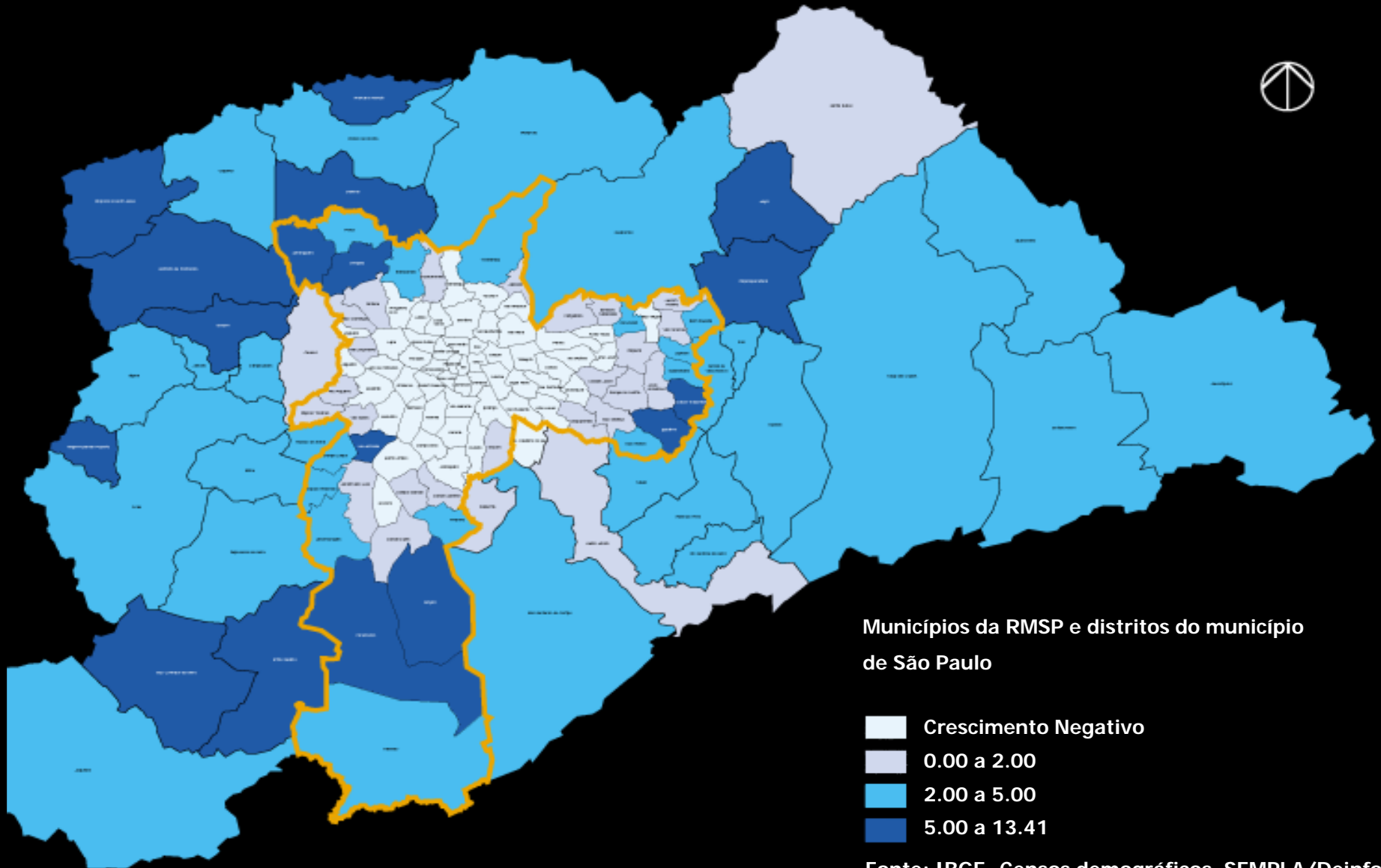
19 11 96



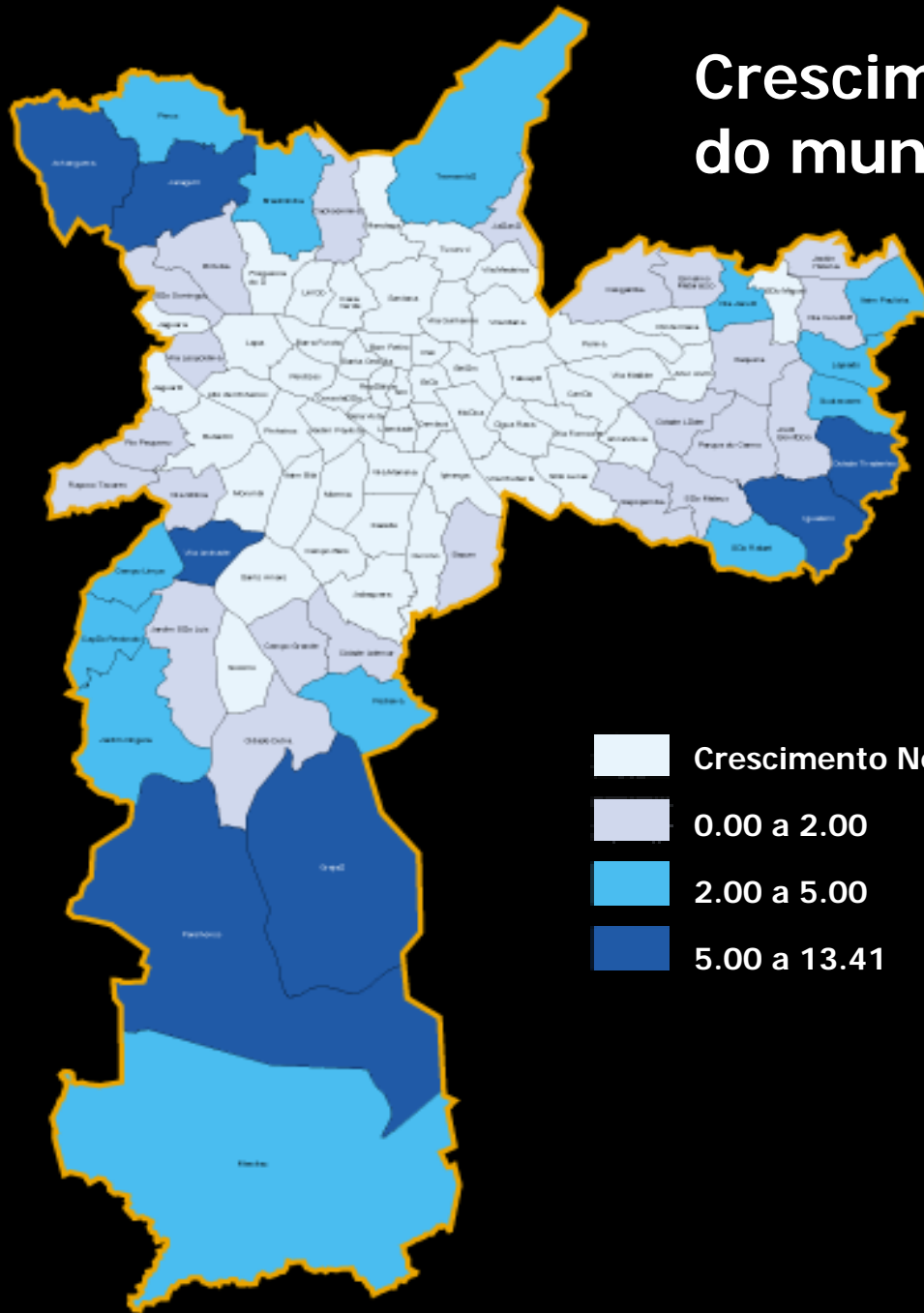
**IMPERMEABILIDADE DO
SOLO NO FUNDO DE VALE**

Taxa de crescimento da população

Região Metropolitana de São Paulo **1996-2000**



Crescimento populacional do município de São Paulo (1996-2000)



Dos 96 distritos,

55

perderam
população na década
de 90

Expansão da mancha urbana



Áreas de proteção ambiental, com mananciais, encostas e serra, onde a ocupação urbana aconteceu de forma desordenada e ambientalmente inadequada





Ocupação em beiras de represas, nascentes e beiras de córregos



Cinturão verde

Áreas que sobraram das chamadas áreas rurais (chácaras, sítios), APAs e RPPNs



Cinturão verde

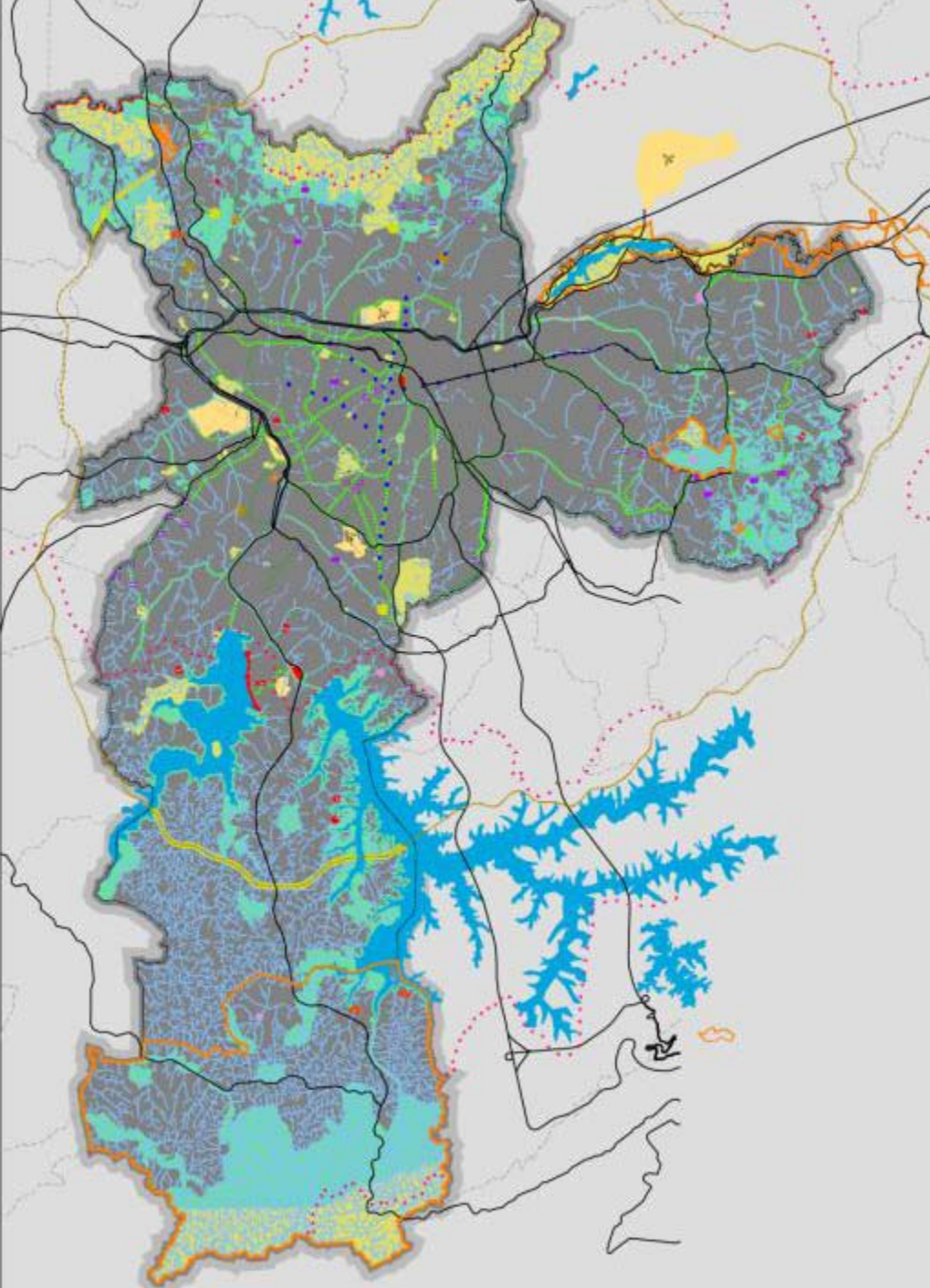
Áreas localizadas nos limites do município com reservas florestais, parques estaduais e municipais e reservas biológicas



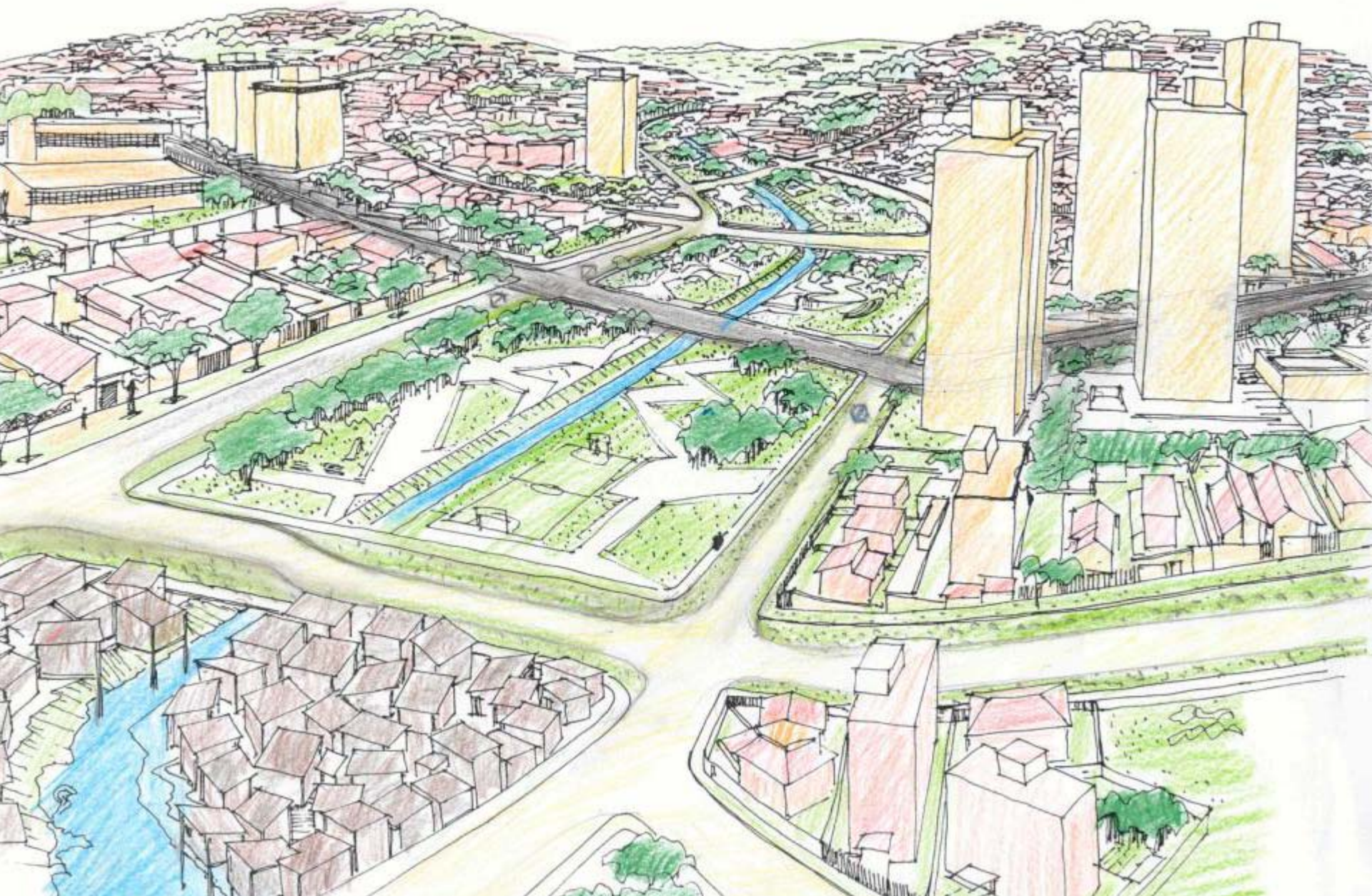


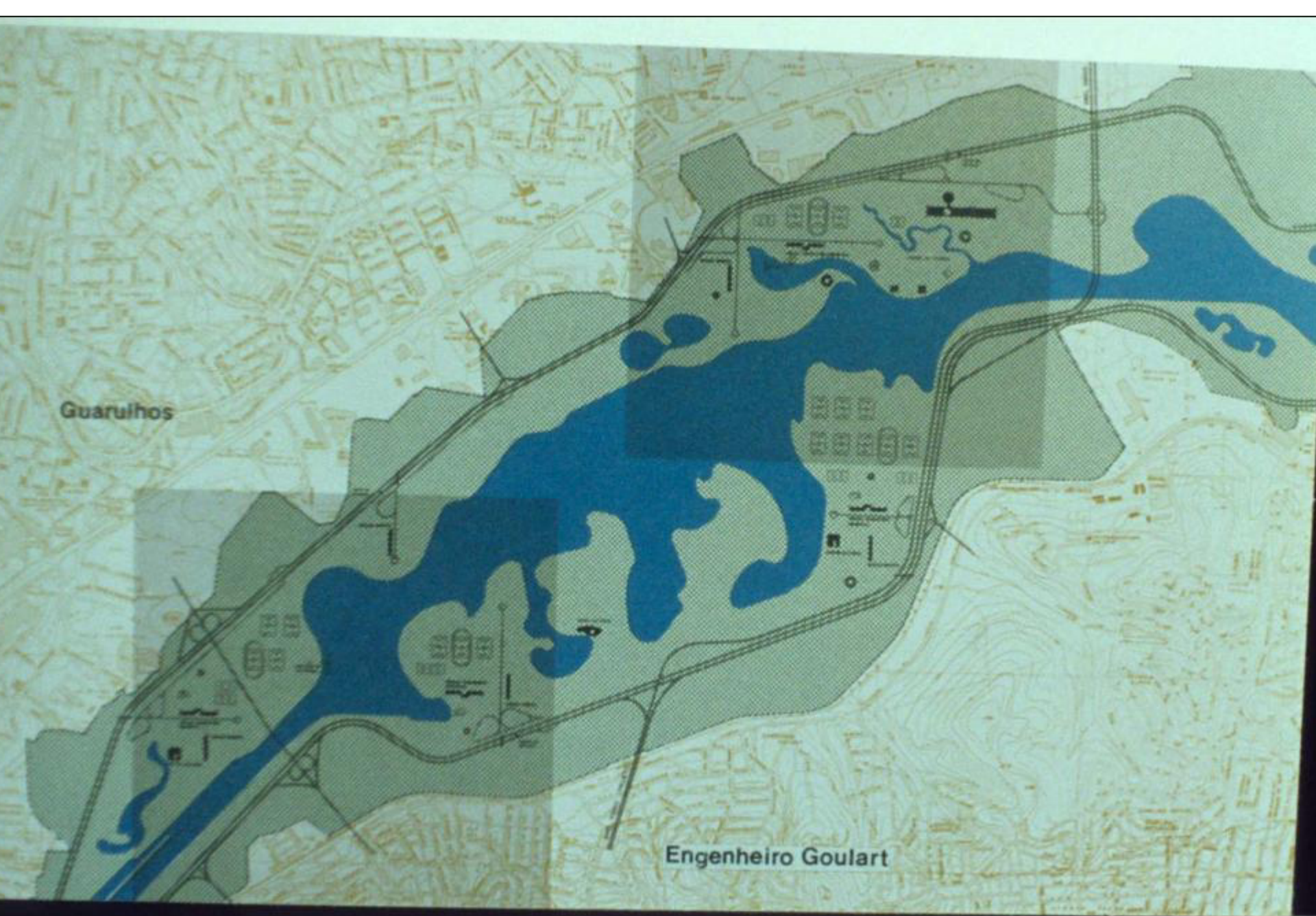


Sistema Hídrico Estrutural 2012

- 
- The map displays a complex network of water infrastructure. A large, irregularly shaped area is shaded in light blue, representing the 'Zona Especial de Preservação ambiental'. Within and around this zone, there are numerous smaller areas and lines. A prominent yellow line, the 'Parque Linear do Rodoanel', runs through the upper part of the map. A dense network of blue lines represents water bodies, including a large reservoir in the lower-left. Various colored dots and lines represent different types of parks and greenways. A network of black lines represents the railway system, with a specific line labeled as 'Estrada de Ferro Pirapora'.
- Parque Linear do Rodoanel
 - Caminho verde 2006
 - Caminho verde 2012
 - Parque 2006
 - Parque 2012
 - Parque 2012
 - Zona Especial de Preservação ambiental
 - Parques
 - *Piscinão*
 - Novos *Piscinões*
 - Estrada de Ferro Pirapora







Guarulhos

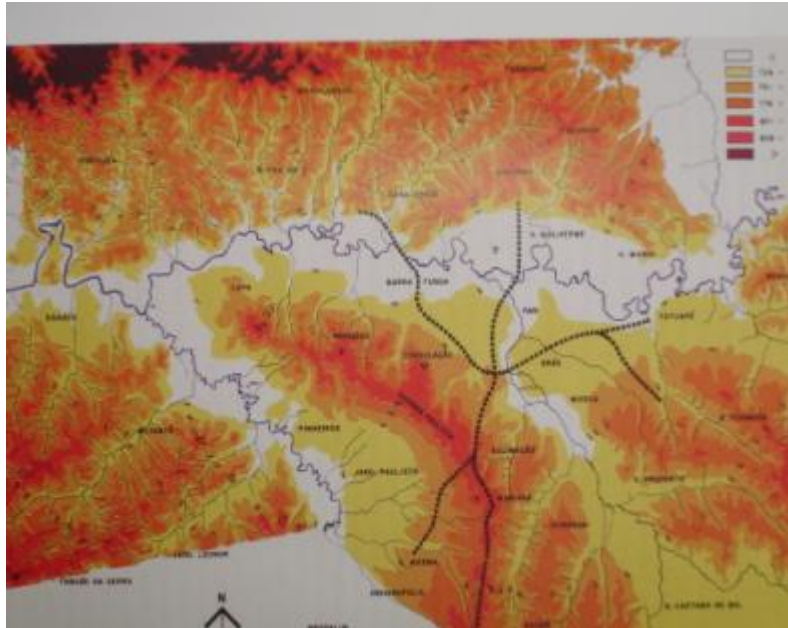
Engenheiro Goulart





Homenagem Aziz Nacib Ab'Saber

Universidade de São Paulo – Outubro 2009



**Equívocos históricos do processo de urbanização
da Região Metropolitana de São Paulo**

Prof. Dr Nabil Bonduki
FAU-USP