

Réseaux et cohésion territoriale en Europe

Clarisse Didelon
Université du Havre, UMR IDEES / CIRTAI

Instituto de Estudos Avançados - USP
Sao Paulo, Brésil
25 aout 2009

1- Réseau TransEuropéen de Transport (RTE-T)

1.1- Voies ferrées

1.1.1- Achévées

- Ligne à grande vitesse (LGV)
- Ligne classique, trot et voyageurs
- Ligne classique réservée au trot

1.1.2- En préparation, en construction ou en modernisation

- - - Ligne à grande vitesse (LGV)
- - - Ligne classique, trot et voyageurs
- - - Ligne classique réservée au trot

2- Autres infrastructures de transport

- Ligne à grande vitesse (LGV)
- || Principal pont ou tunnel ferroviaire
- ⊕ Principale plate-forme aéroportuaire
- ⊕ Principal port à conteneurs
- + Port secondaire relié au RTE-T

3- Agglomérations et États

- Principale agglomération
- Agglomération secondaire
- État membre de l'Union européenne
- Autre État

« Des toundras gelées du cercle polaire arctique aux forêts tropicales de la Guyane, de la chaîne des Alpes aux îles grecques, de ses métropoles mondiales que sont Londres et Paris à ses petites villes et villages séculaires, l'Union européenne recèle une diversité territoriale d'une infinie richesse »

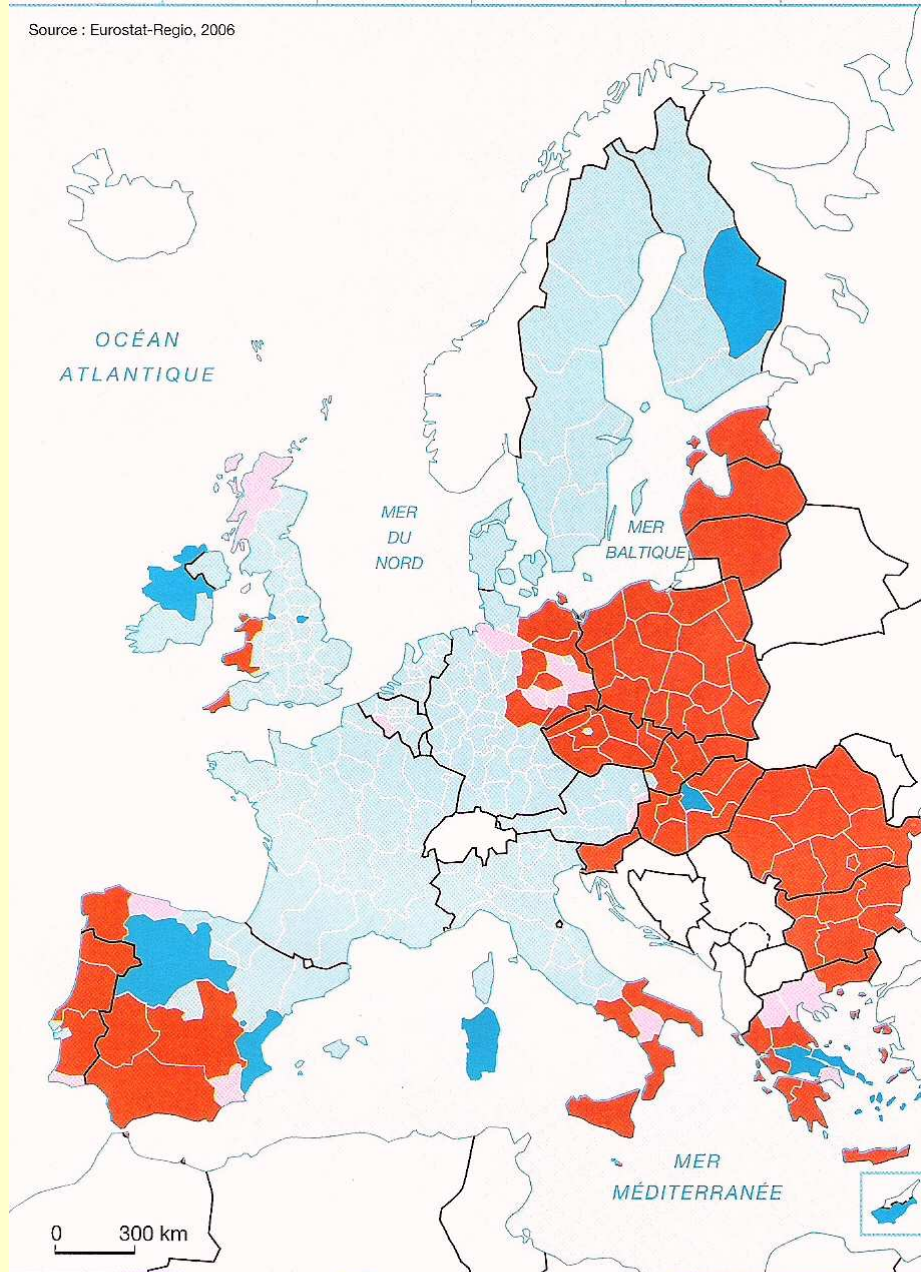
Livre vert sur la cohésion territoriale, 2008

Introduction





- La notion de "cohésion territoriale" dans la politique régionale européenne
- Les réseaux et la cohésion territoriale
- Contradictions entre réseau et cohésion et autres problèmes...

I. La notion de cohésion territoriale dans la politique européenne

- Emergence du concept au milieu des années 1990
- Introduit dans le traité d'Amsterdam (1997).
- Adoption du SDEC (1999)
- 2004 : cité dans le projet de traité de constitution
- 2007 : livre vert sur la cohésion territoriale



Objectifs de Convergence et de Compétitivité régionales

-  régions bénéficiant de l'Objectif de Convergence (PIB inférieur à 75 % de la moyenne communautaire)
-  Objectif de Convergence (soutien transitoire)
-  Objectif de Compétitivité régionale et d'Emploi (phase de transition pour des régions ayant bénéficié de l'Objectif 1 de 2000 à 2006)
-  Objectif de Compétitivité régionale et d'Emploi (régions les plus développées et les moins aidées)

Éléments clefs du concept de cohésion territoriale :

Solidarité entre les territoires

Équité territoriale

Renforcement des liens entre les territoires

II. Les réseaux et la politique de cohésion territoriale

- Les transports sont un puissant vecteur d'intégration spatiale
- Les transports ouvrent des opportunités économiques aux régions les moins développées

Le réseau transeuropéen de transport (RTE-T)



TEN-T PRIORITY AXES AND PROJECTS 2005

Trans-European transport network (TEN-T) Priority axes and projects

1. Railway axis
Berlin–Verona/Milan–Bologna–Naples–Messina–Palermo
2. High-speed railway axis
Paris–Brussels–Cologne–Amsterdam–London
3. High-speed railway axis of south-west Europe
4. High-speed railway axis east
5. Beltway line
6. Railway axis Lyons–Trieste–Divača/
Koper–Divača–Ljubljana–Budapest–Ukrainian border
7. Motorway axis Igojmentska/Palras–Athens–Sofia–Budapest
8. Multimodal axis Portugal/Spain–rest of Europe
9. Railway axis Cork–Dublin–Belfast–Stranraer
10. Malpensa airport
11. Øresund fixed link
12. Nordic triangle railway/road axis
13. United Kingdom/Ireland/Benelux road axis
14. West coast main line
15. Galileo
16. Freight railway axis Sines/Algeciras–Madrid–Paris
17. Railway axis Paris–Strasbourg–Stuttgart–Vienna–Bratislava
18. Rhine/Meuse–Main–Danube inland waterway axis
19. High-speed rail interoperability on the Iberian peninsula
20. Fehmarn belt railway axis
21. Motorways of the sea
22. Railway axis Athens–Sofia–Budapest–Vienna–Prague–
Nuremberg/Dresden
23. Railway axis Gdansk–Warsaw–Brno/Bratislava–Vienna
24. Railway axis Lyons/Genoa–Bastia–Duisburg–Rotterdam/Antwerp
25. Motorway axis Gdansk–Brno/Bratislava–Vienna
26. Railway/road axis Ireland/United Kingdom/continental Europe
27. Rail Baltica axis Warsaw–Kaunas–Riga–Tallinn–Helsinki
28. Eurocaprail on the Brussels–Luxembourg–Strasbourg
railway axis
29. Railway axis of the Ionian/Adriatic intermodal corridor
30. Inland waterway Seine–Scheldt

Priority axes and projects	Priority project numbers
Road	13 Road project
Rail	6 Railway project
Inland waterway	8 Multimodal project
Motorway of the Sea	30 Inland waterway project
Airport project	21 Motorway of the sea
Port project	10 Airport
Trans-European transport network	
Rail	15 Galileo
Road	
Inland waterway	

Le réseau transeuropéen de transport (RTE-T)



Tunnel sous la Manche entre la France et la Grande Bretagne

Pont du détroit d'Oerusund entre la Suède et le Danemark



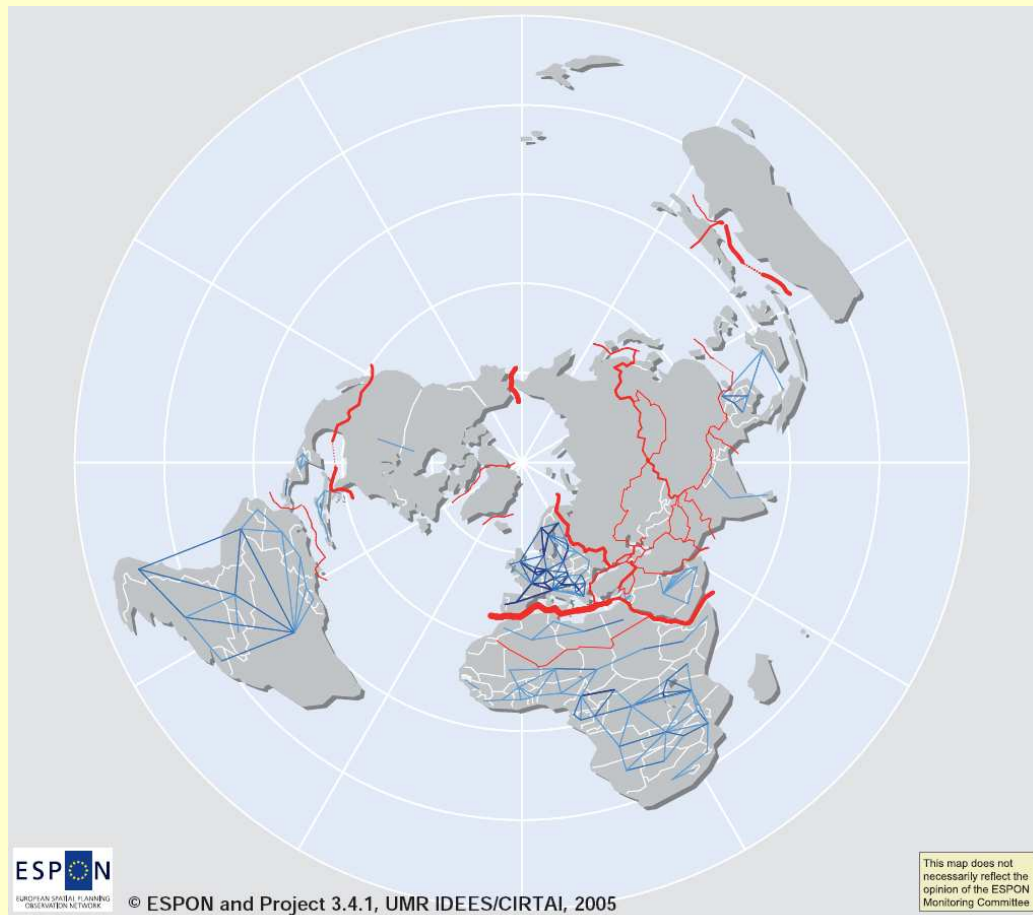
III. Contradictions et problèmes

3.1. Contradiction entre "transport" et "cohésion territoriale", le vieux débat des effets structurants

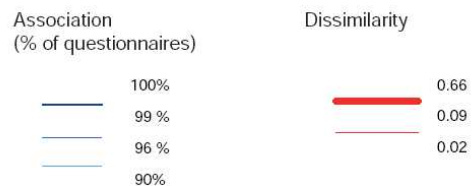
„Si la rhétorique de l'effet appartient, au plan scientifique, au monde de l'évaluation a posteriori, elle s'avère beaucoup plus liée, au plan politique, aux procédures d'évaluation a priori des projets de transport.“

J-M. Offner, 1993
L'Espace géographique

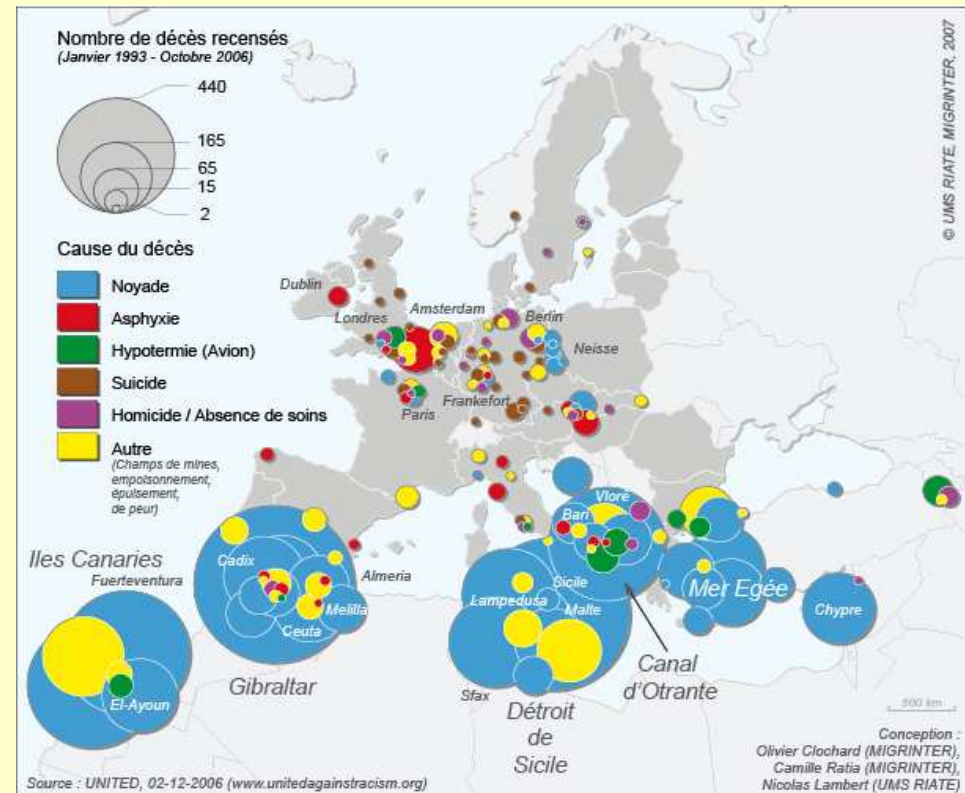
3.2. La notion de cohésion renforce une vision "continentale" de l'Europe



Source: ESPON community survey in 2005

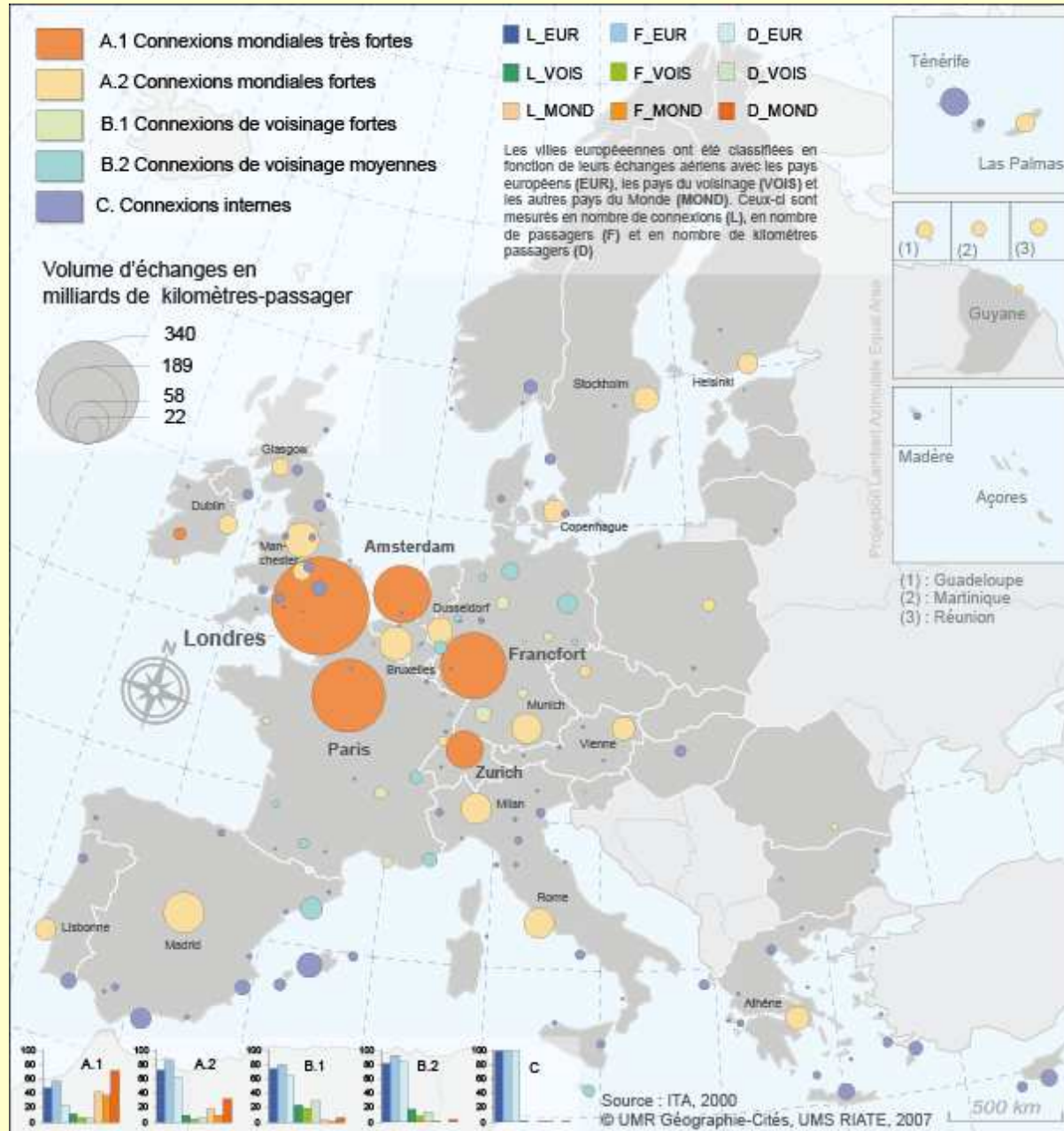


Une vision continentale de l'Europe (2005)



Une conséquence d'une vision Continentale : la mortalité aux frontières de l'Europe

3.3. Les transports sont aussi mobilisés par la notion de... "compétitivité"



Connexions aériennes entre les villes européennes et le reste du monde, 2000

Conclusion

- Des contradictions entre la notion de "cohésion territoriale" et le fonctionnement des réseaux
- Des contradictions au sein de la politique régionale entre "cohésion" et "compétitivité"
- Un problème de fond : l'élargissement