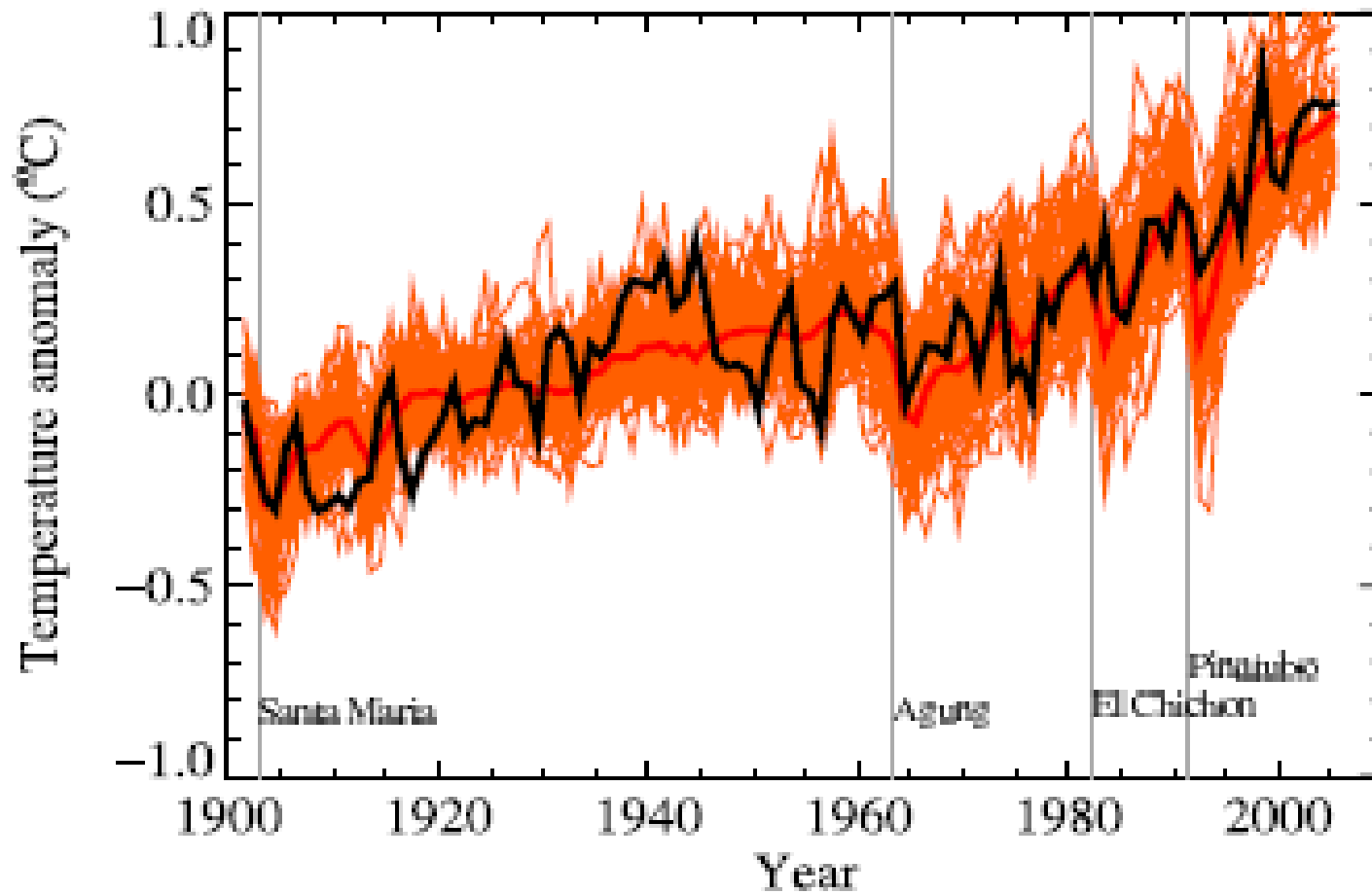


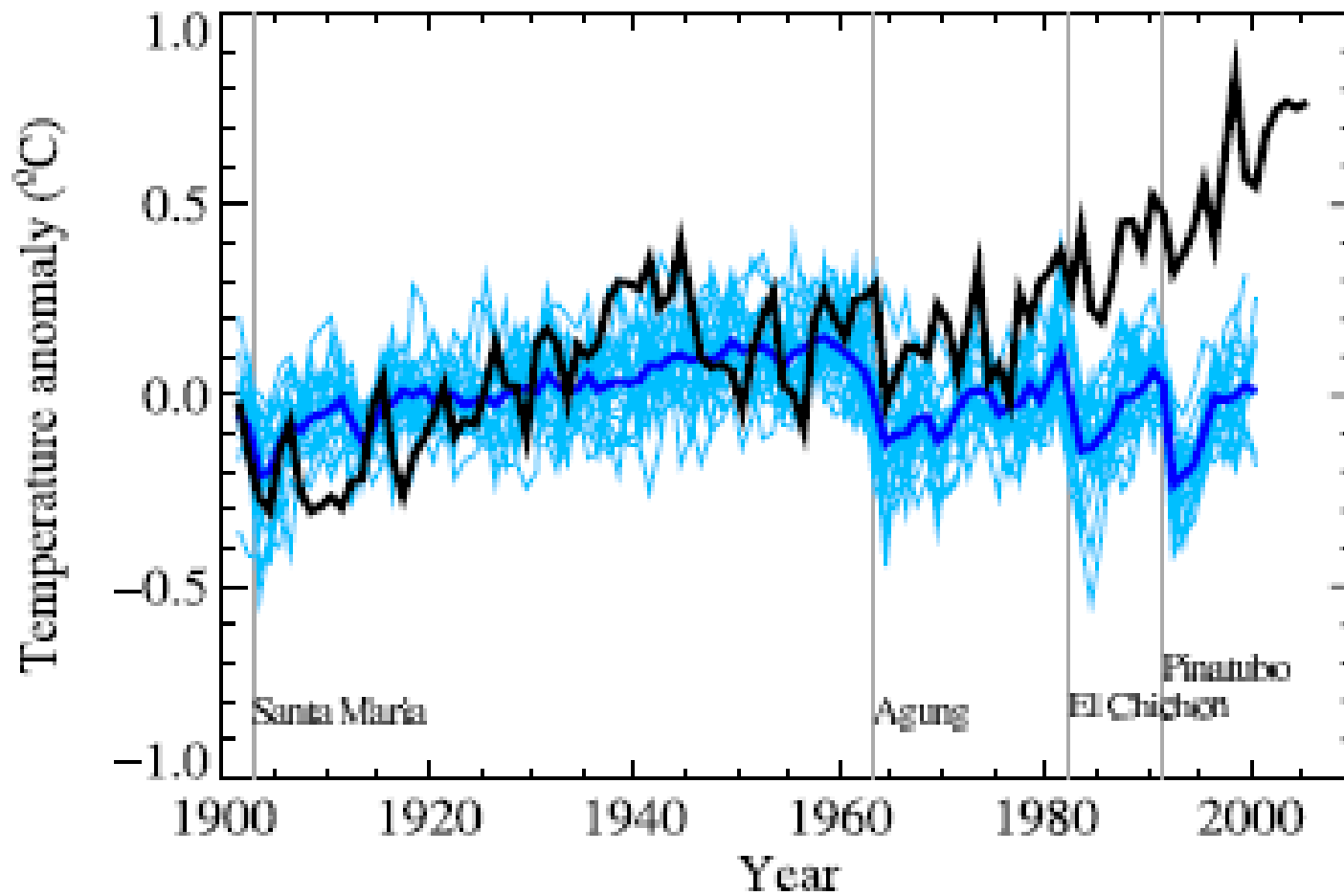
Colóquio 2010-2020: um período promissor para o Brasil?

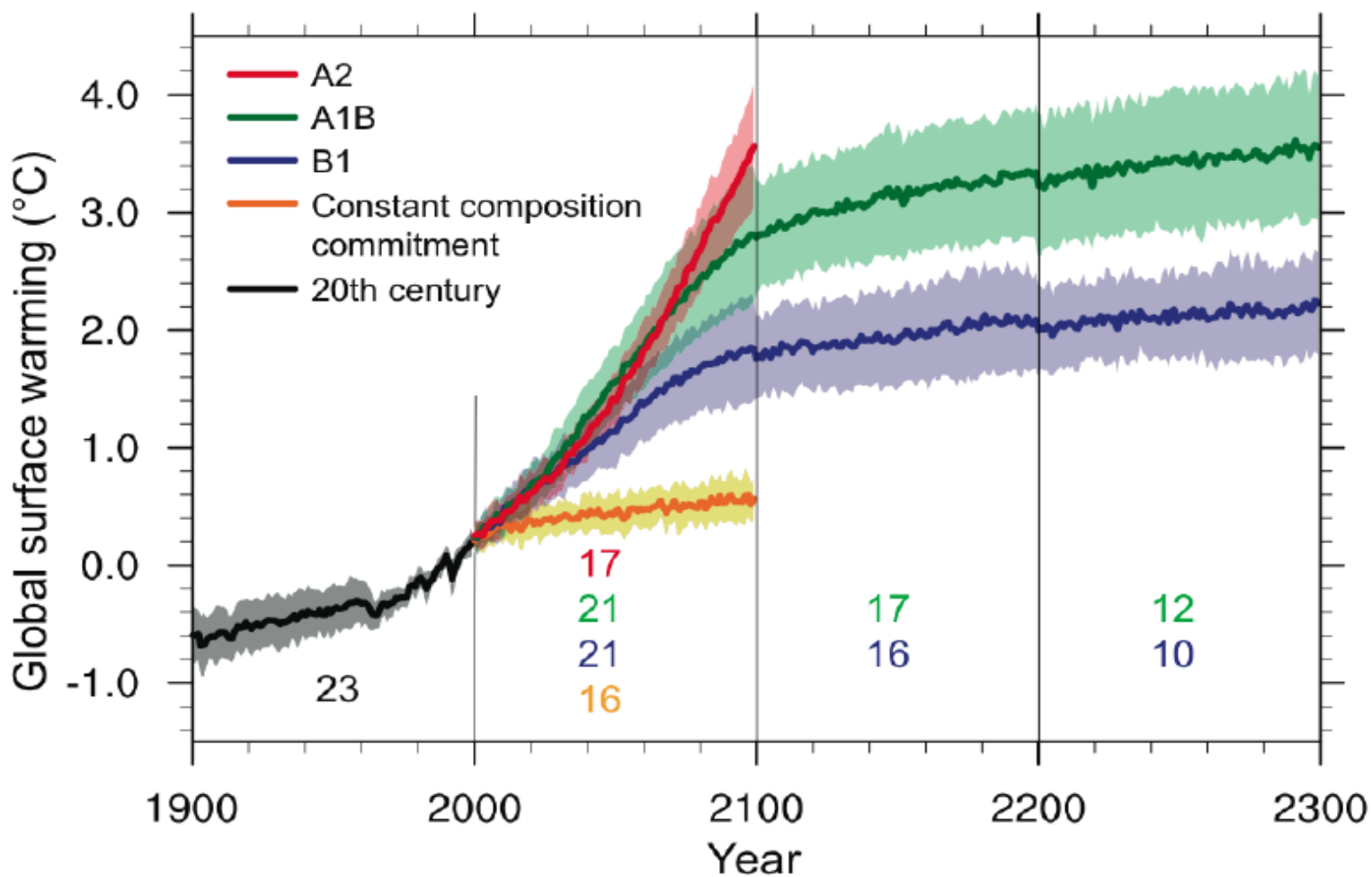
Meio ambiente e desenvolvimento da Amazônia

Luiz Gylvan Meira Filho

Pesquisador Visitante
Instituto de Estudos Avançados
Universidade de São Paulo







- Será necessário reduzir as emissões globais de cerca de 60% em relação aos níveis de 1990.

- Equilíbrio dinâmico de carbono entre a atmosfera e a biosfera.
- Estabilizar dióxido de carbono na atmosfera significa estabilizar carbono no sistema atmosfera-biosfera.

- Há que decidir qual o nível de mudança do clima que estamos dispostos a tolerar.
- Há que decidir quanto de mudança do uso da terra estamos dispostos a tolerar.

Máximo efeito sobre o clima ocorre décadas após a emissão

15% do gás carbônico permanece na atmosfera por mais de mil anos

