

Instituto de Estudos Avançados Universidade de São Paulo

São Paulo, 25 de agosto de 2009

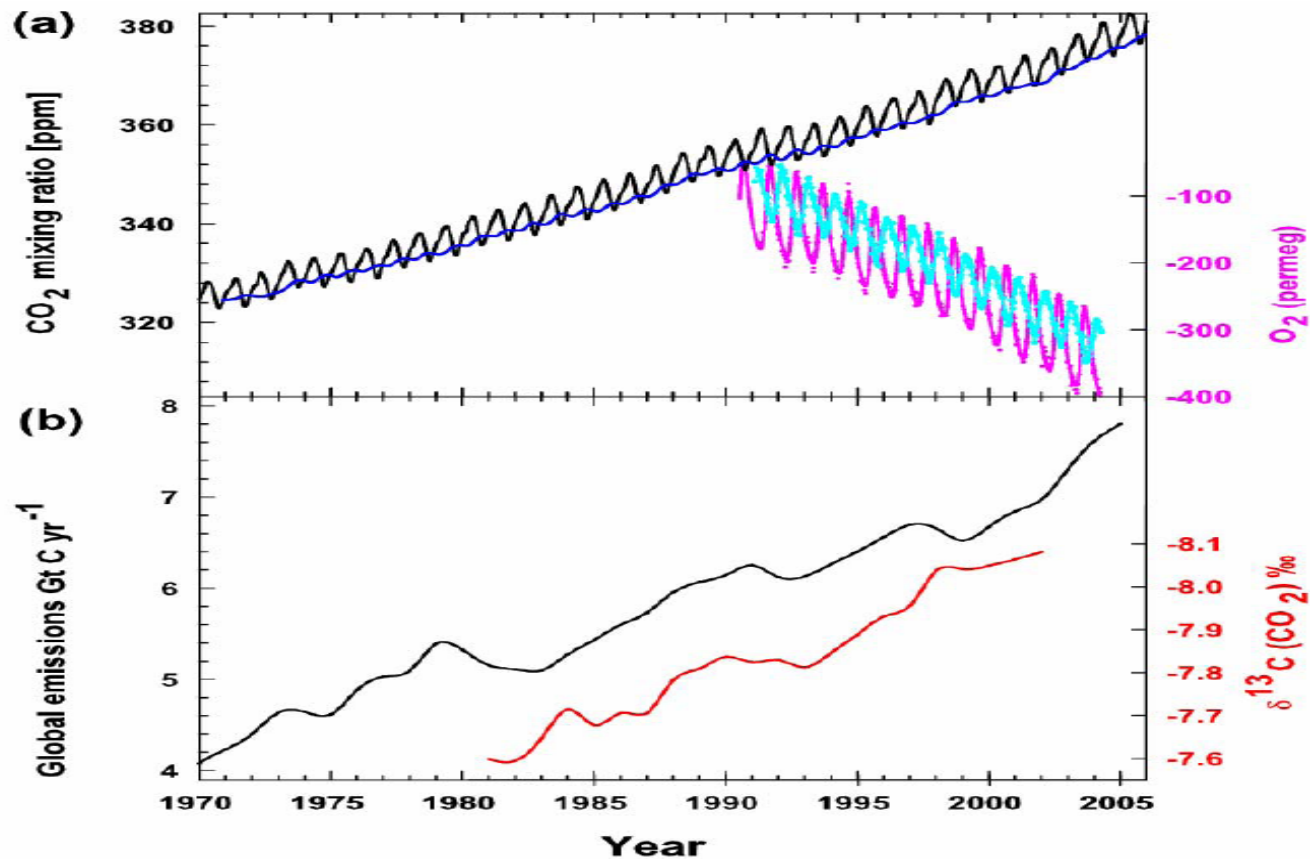
Europa e Mercosul na Mudança do Clima

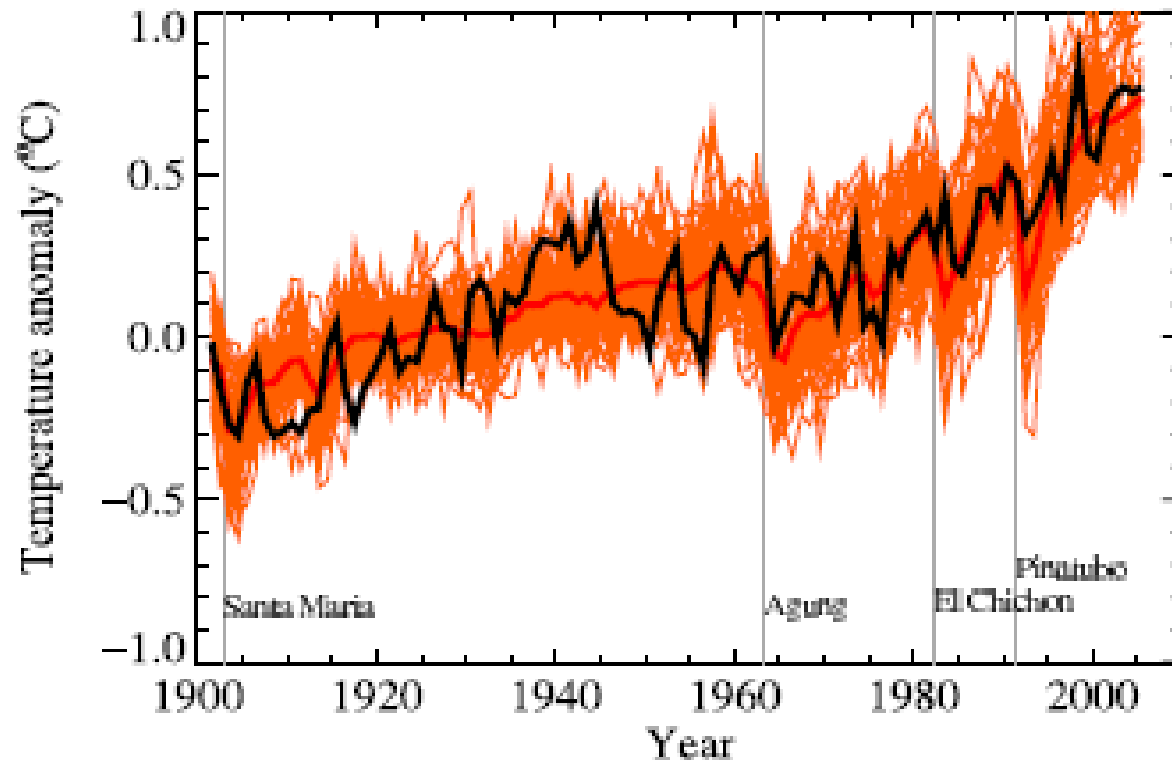
Luiz Gylvan Meira Filho

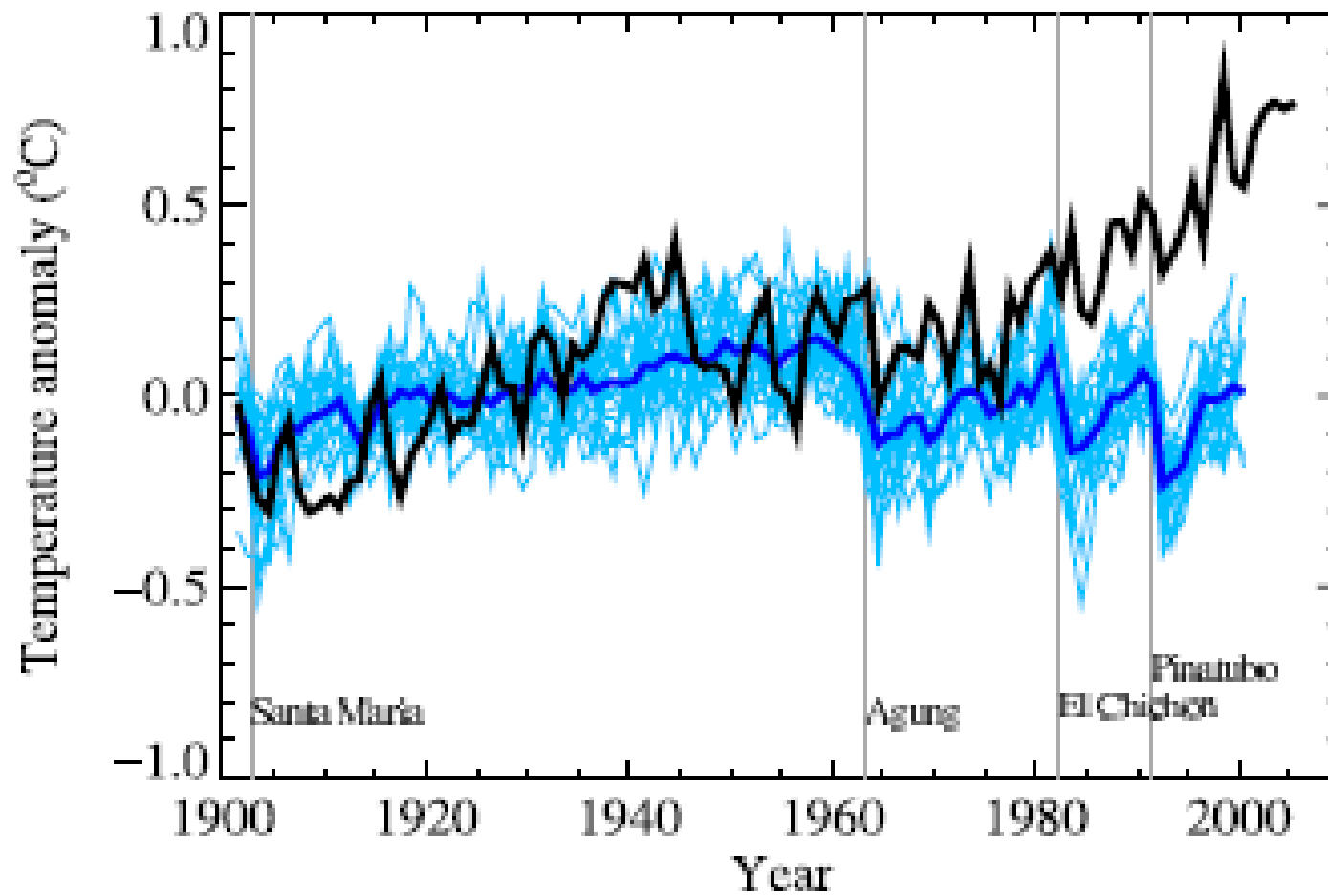
Pesquisador Visitante

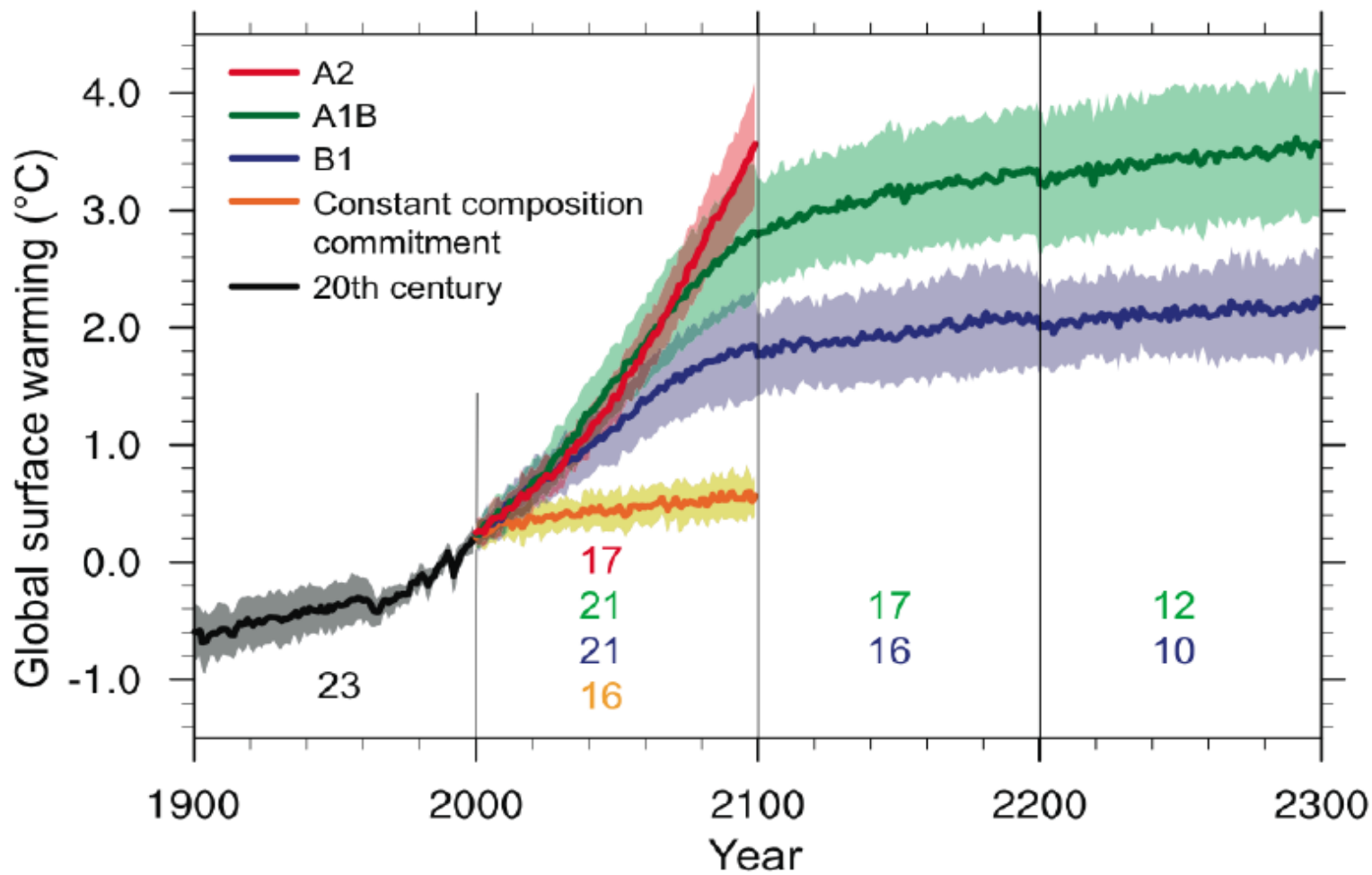
Instituto de Estudos Avançados

Universidade de São Paulo









- Será necessário reduzir as emissões globais de cerca de 60% em relação aos níveis de 1990.

- O planejamento racional visa maximizar uma função utilidade
 - A função utilidade, numa primeira abordagem, são os ganhos menos as perdas
 - As perdas incluem:
 - Custo da mitigação das emissões
 - Perdas associadas ao impacto da mudança do clima no futuro
 - Custo da adaptação.

- Desafio das políticas públicas:
 - Limite da mudança do clima.
 - Fator de aversão ao risco.
 - Taxa de desconto.
 - Aspectos distributivos.

Máximo efeito sobre o clima ocorre décadas após a emissão

15% do gás carbônico permanece na atmosfera por mais de mil anos

