

O CÓDIGO FLORESTAL E A MULTIPLICAÇÃO DAS QUEIMADAS

Grupo de Pesquisa de Ciências Ambientais do IEA/USP e o Programa de Pós-Graduação em Ciência Ambiental da USP



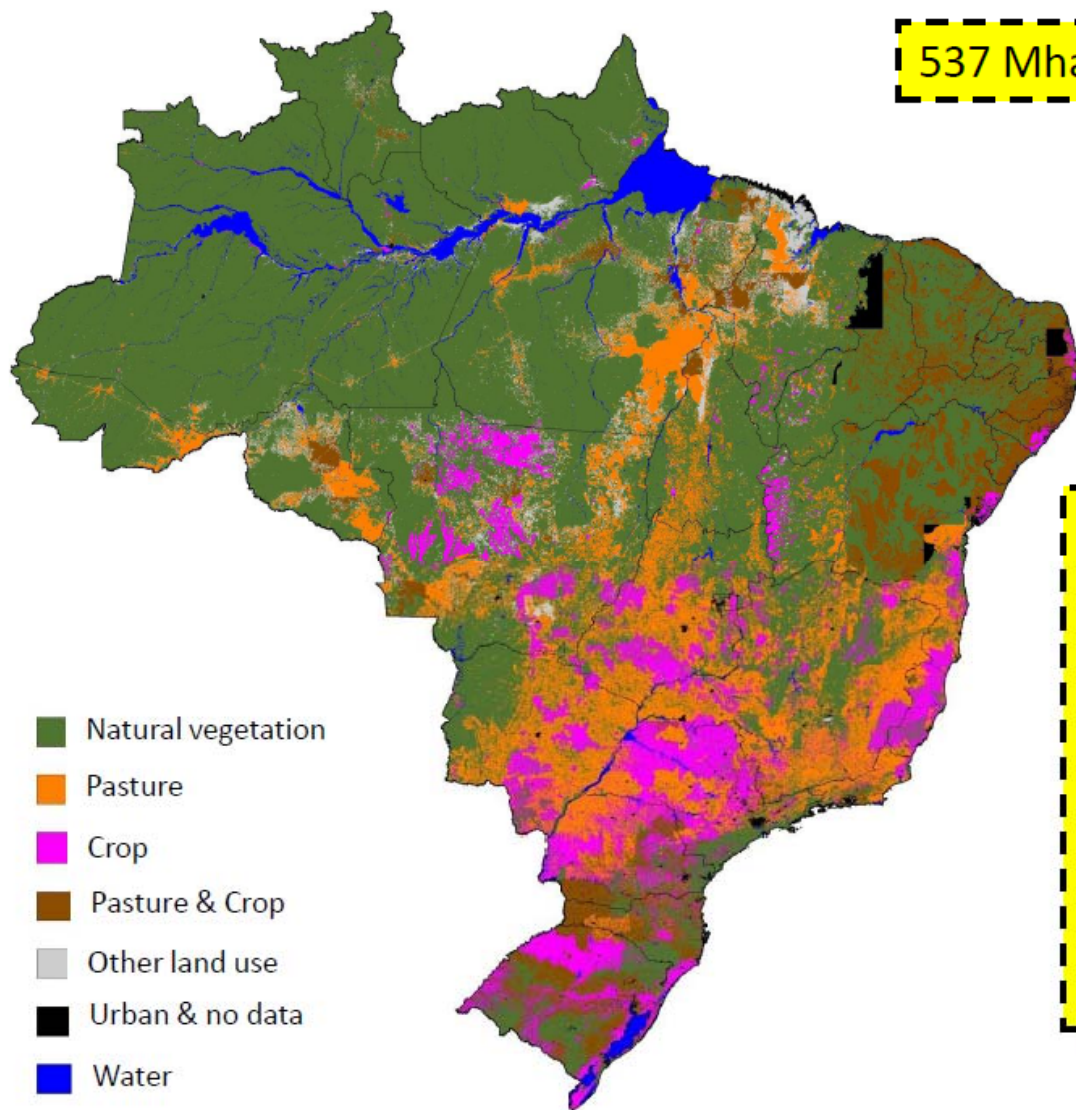
Expansão da Produção Agropecuária e a Reforma do Código Florestal

André Nassar
(amnassar@iconebrasil.org.br)

Roteiro

- O que está em jogo na reforma do Código Florestal
- Qual a contribuição da expansão da produção no desmatamento?
- Quanto de terra a agricultura demandará no futuro?

850 Mha



537 Mha (60%) = Natural vegetation

211 Mha

Pasture and Pasture & Crop
app. 200 M head

67 Mha

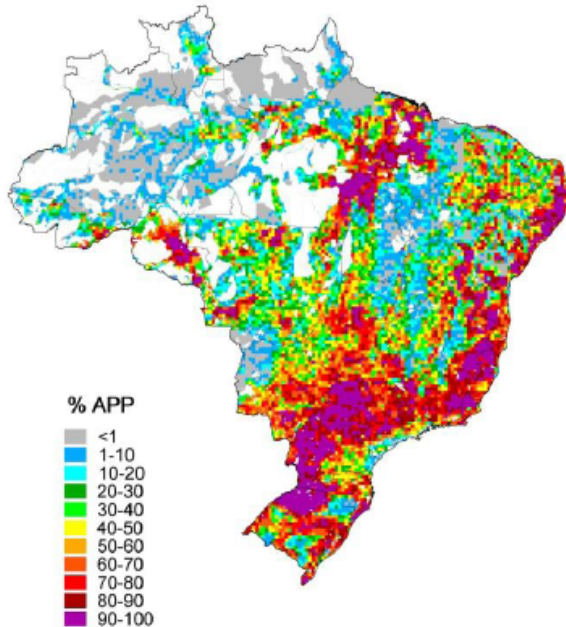
Crop land and planted forests

Soy	22 Mha
Corn	13
Cane	8
Euc/Pine forest	8
Beans	4

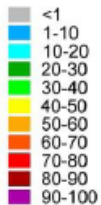
Fonte: cedido por Gerd Sparoveck (não citar nem reproduzir sem autorização prévia do autor)

Compliance with legislation

APP

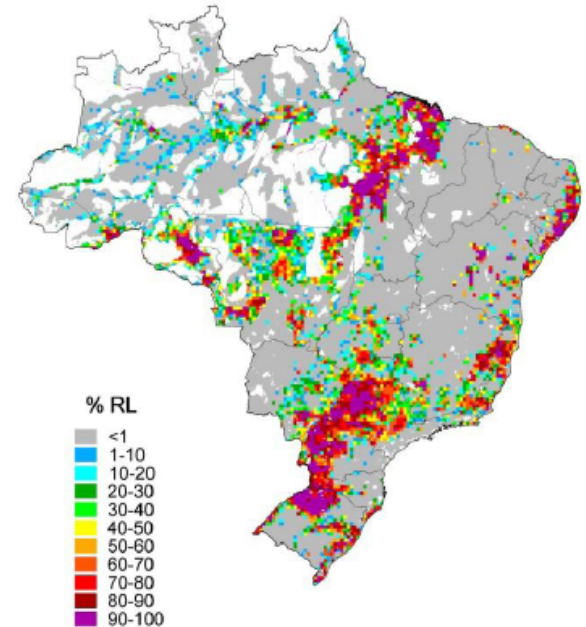


% APP

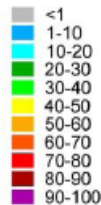


Fonte: cedido por Gerd Sparoveck (não citar nem reproduzir sem autorização prévia do autor)

LR



% LR



APP 103 Mha

Deficit of NV = 44 Mha

LR 254 Mha

Min. Deficit of NV = 43 Mha

87 Mha natural vegetation re-establishment = 2 years of the BR ag-business GDP

Desenvolvimento da Agropecuária: Agricultura

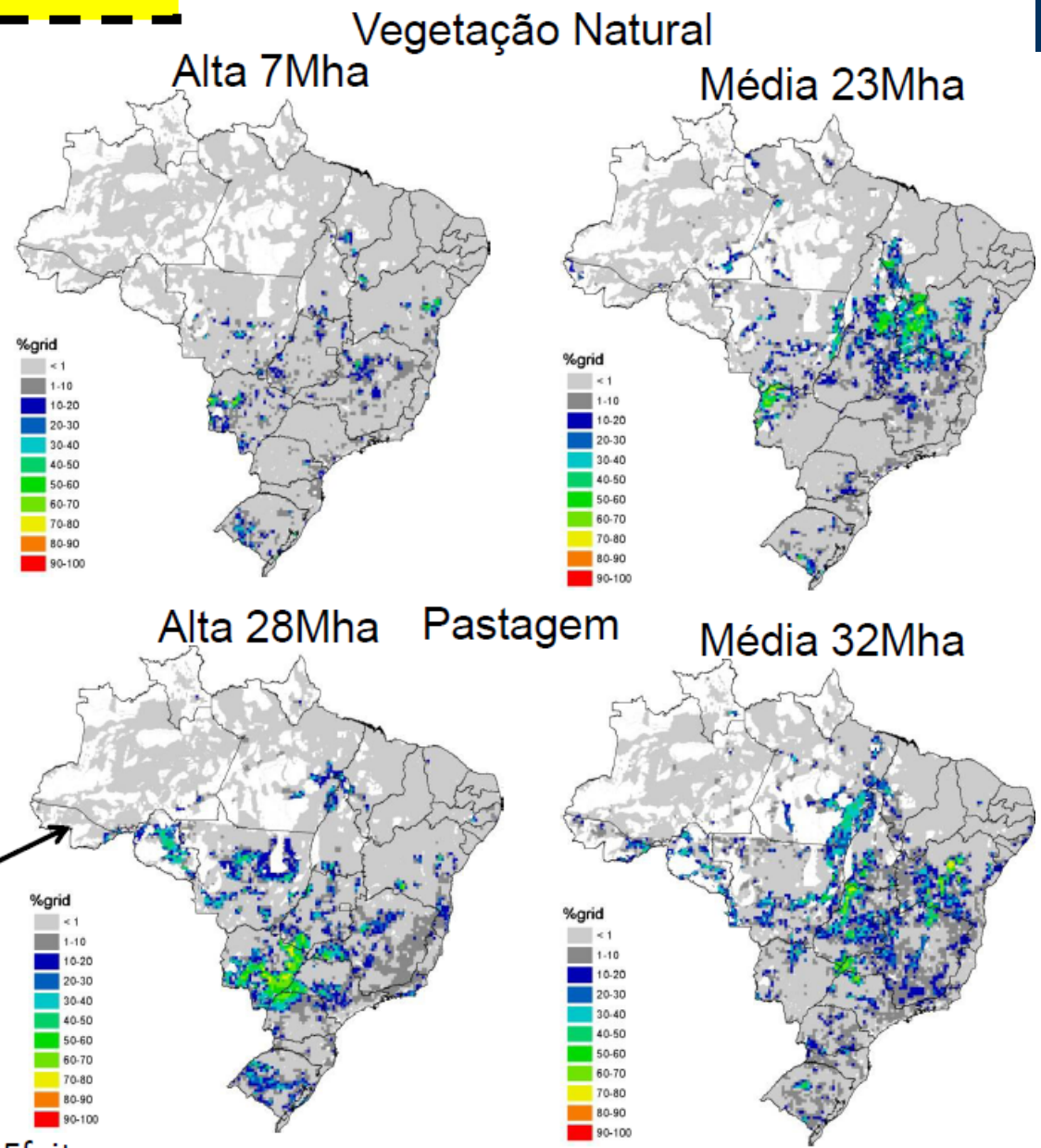
Aptidão: solo, clima, relevo



60 Mha disponível

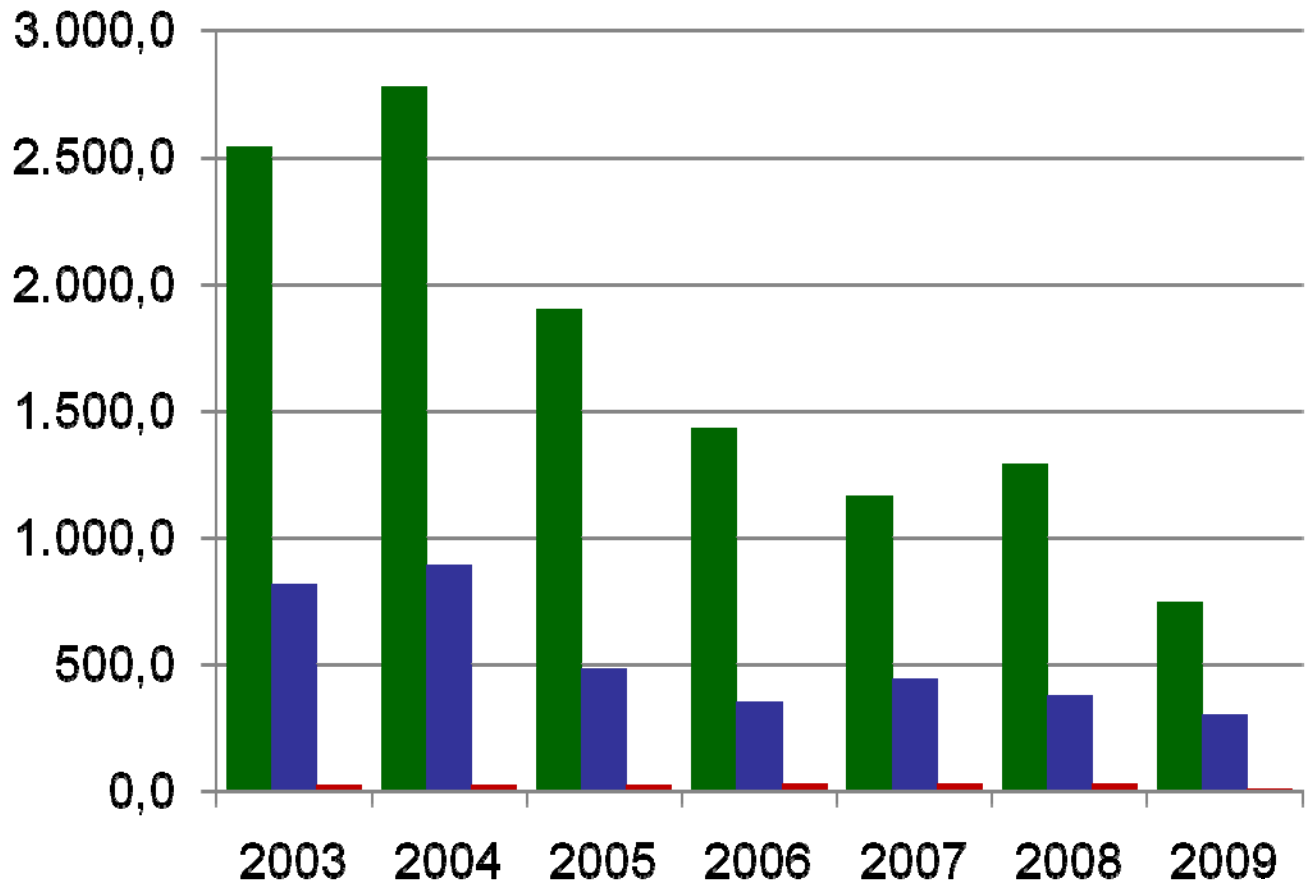
Fonte: cedido por Gerd Sparoveck (não citar nem reproduzir sem autorização prévia do autor)

Motivações → Lógicas → Fundamentação → Efeitos



Desmatamento acumulado (mil hectares)

■ Amazônia ■ Cerrado ■ Mata Atlântica

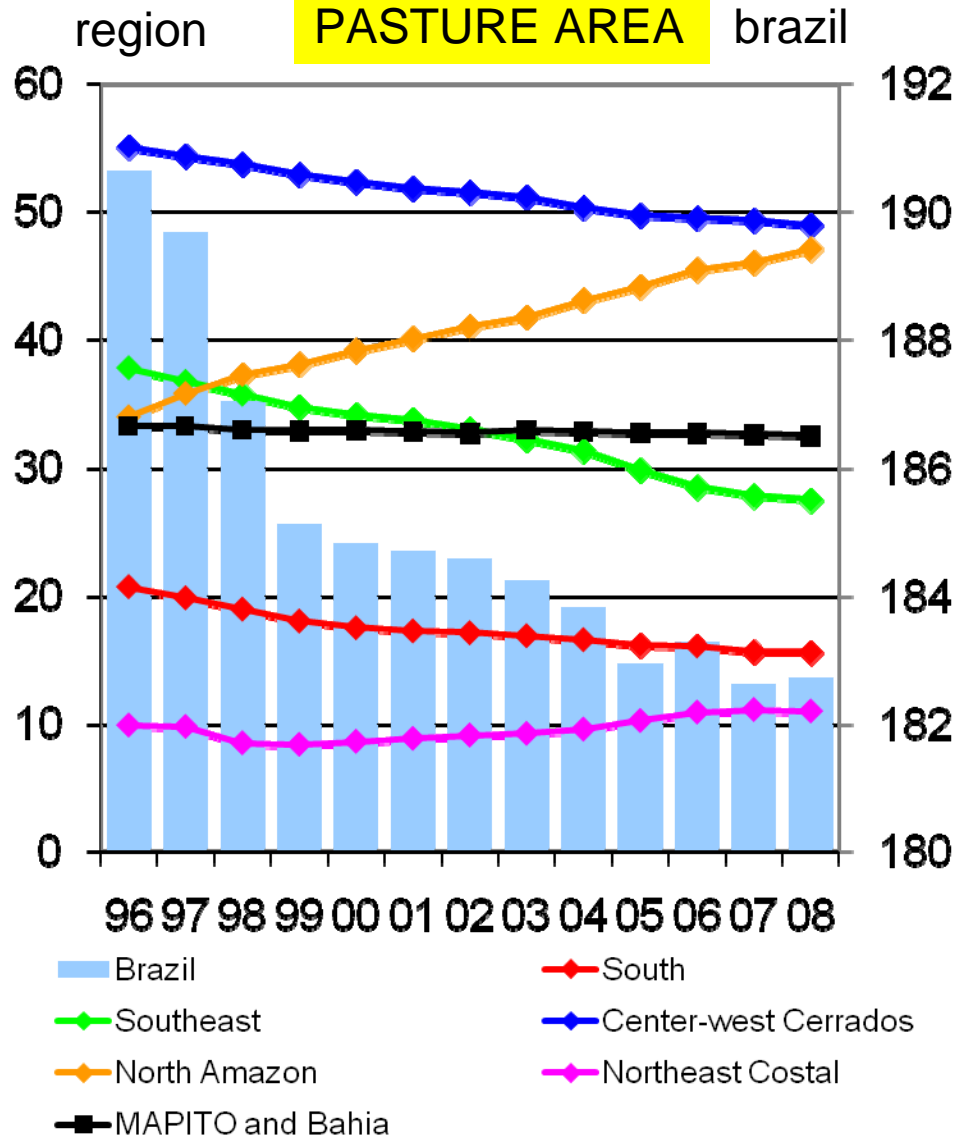
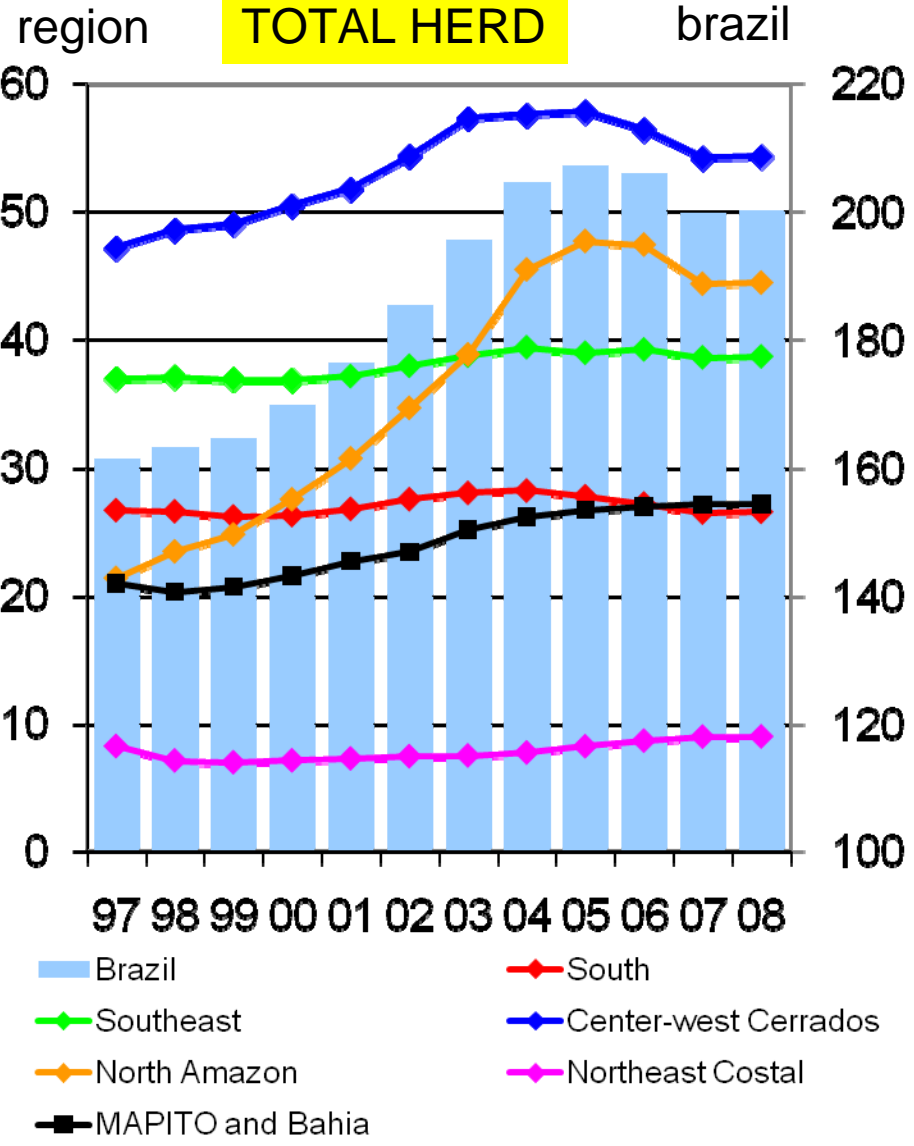


Desmatamento Acumulado (2002-2009, 1.000 hectares)	
Amazônia (INPE/PRODES)	11,849
Cerrado (LAPIG/UFG)	3,660
Cerrado (IBAMA/MMA, 2008)	8,507
Mata Atlântica (INPE/SOS MA)	168

Fonte: ICONE, LAPIG, PRODES, SOS Mata Atlântica

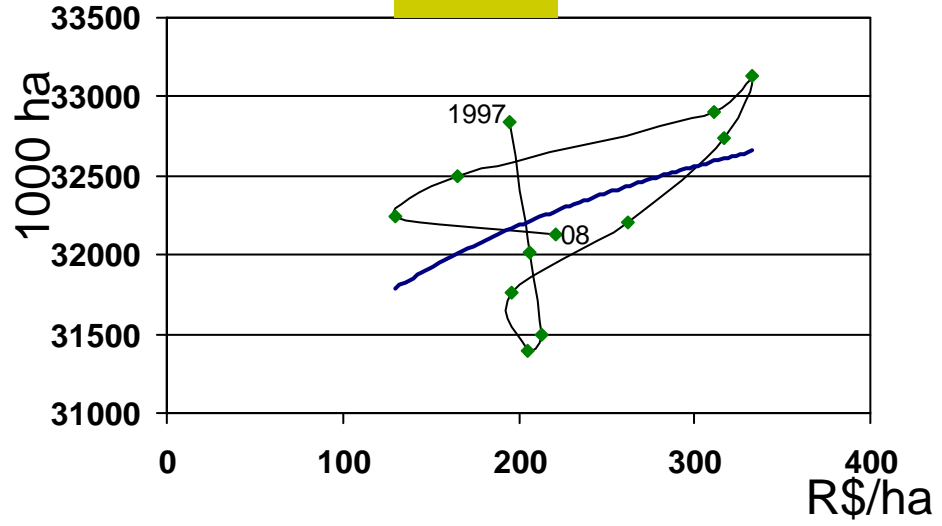
Valores preliminares e sujeitos à alteração. Não autorizado para citações.

Total Herd (1,000 heads) and Pasture Area (1,000 ha)

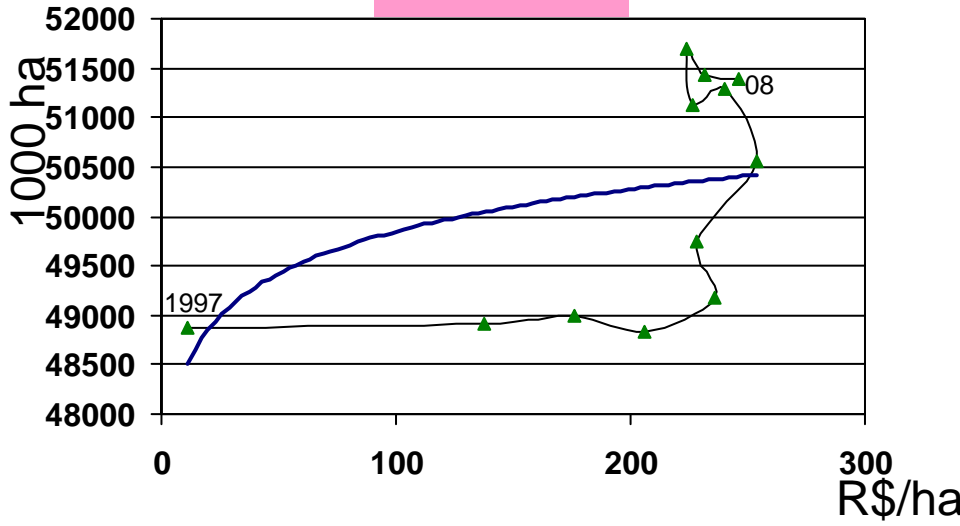


Área agrícola total e retorno médio das culturas (primeira safra)

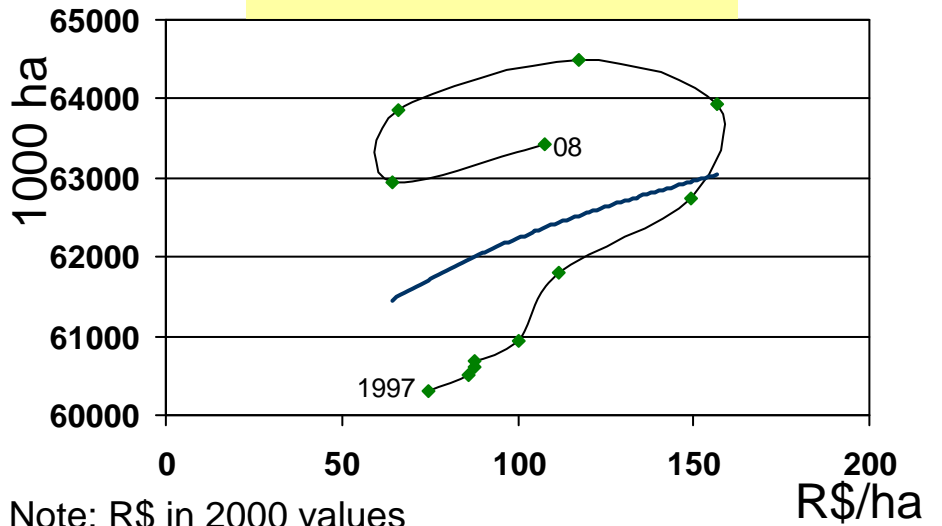
South



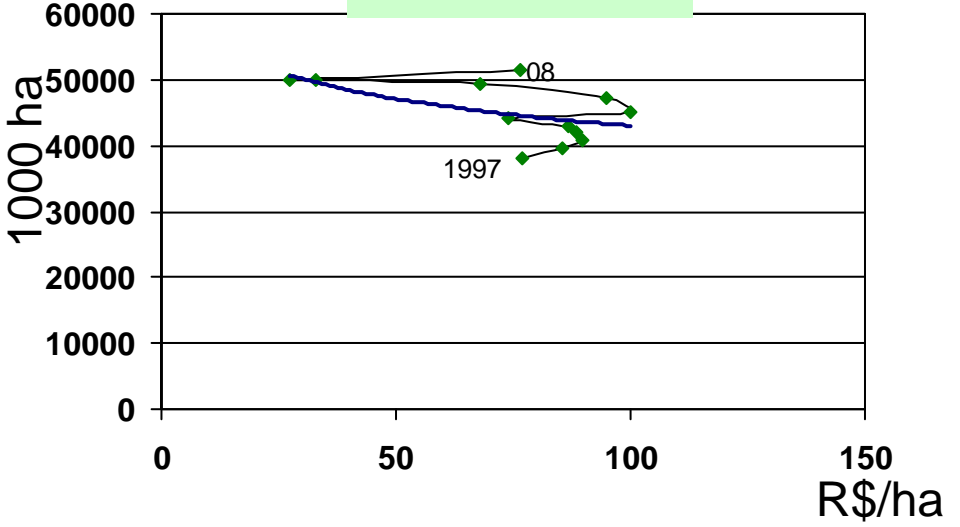
Southeast



Center West Cerrado



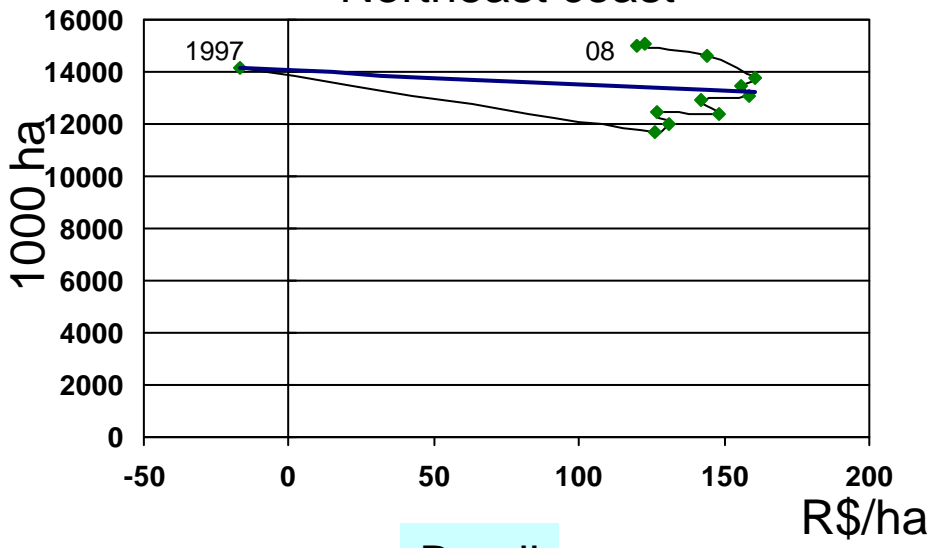
North Amazon



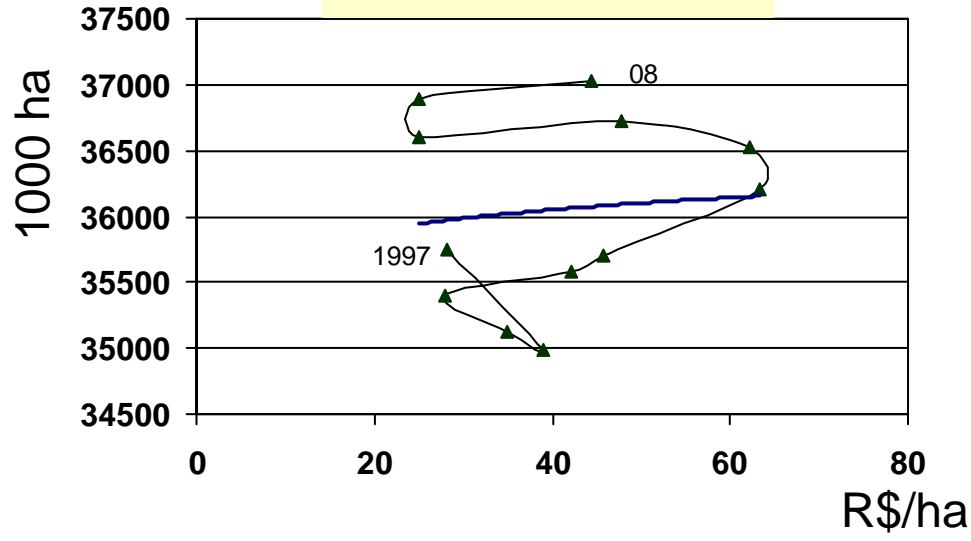
Note: R\$ in 2000 values

Área agrícola total e retorno médio das culturas (primeira safra)

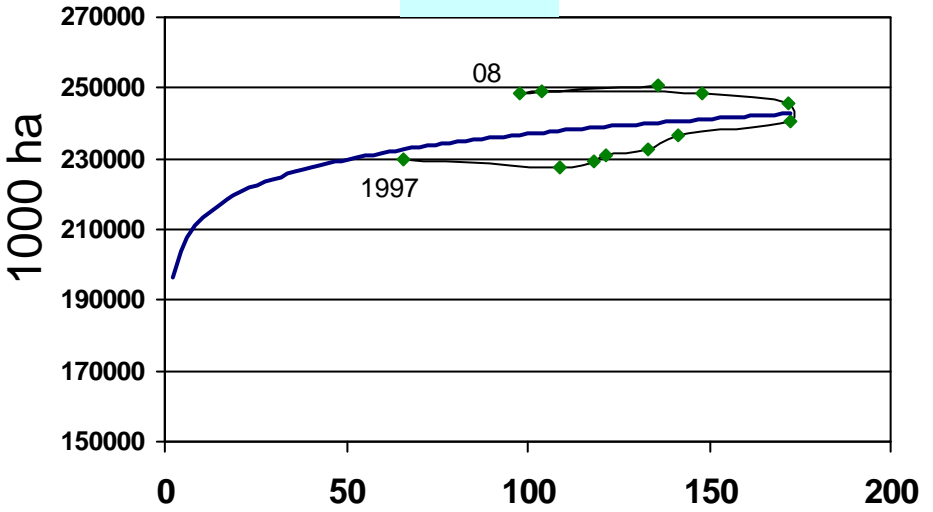
Northeast coast



MAPITO and Bahia



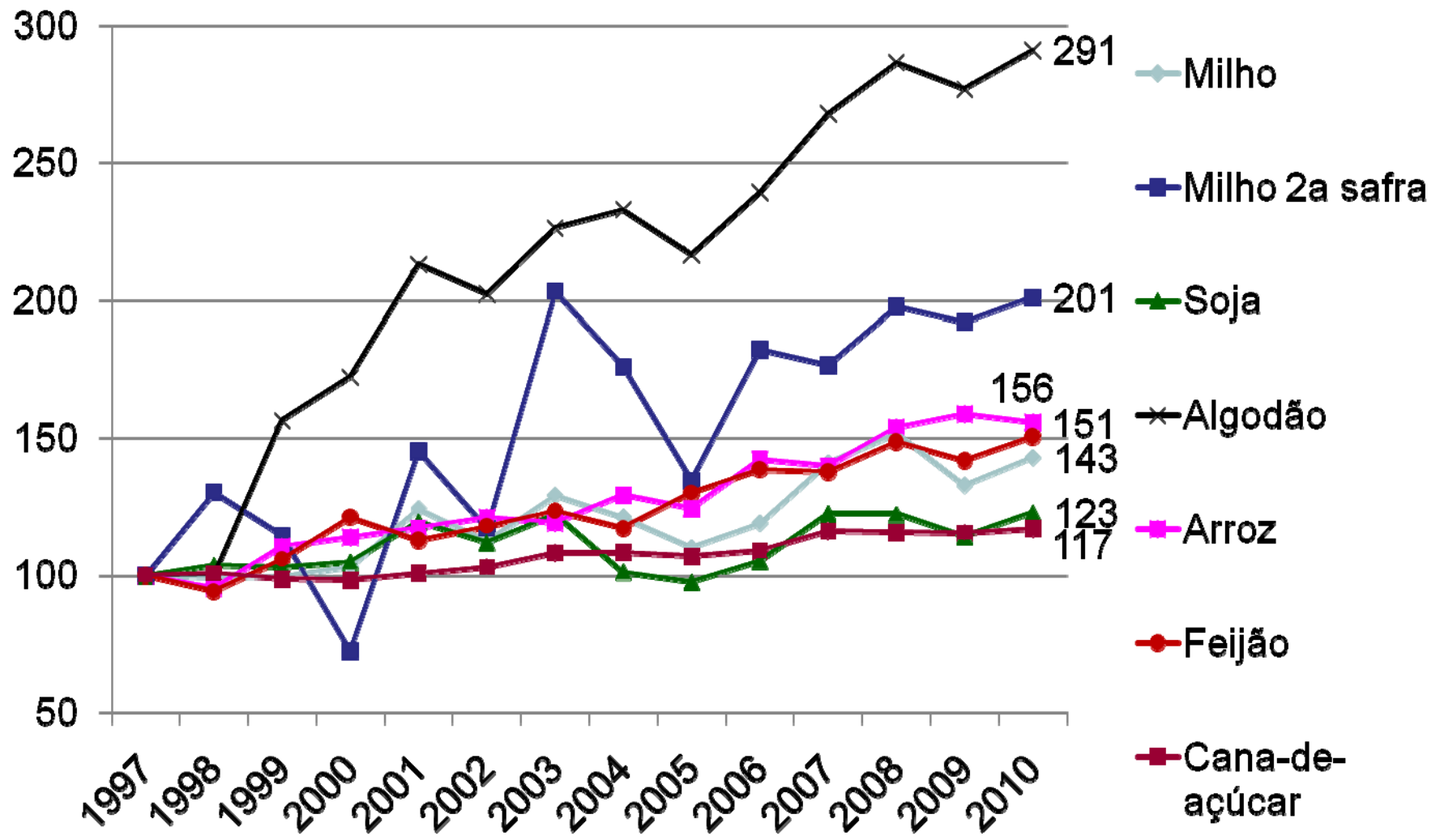
Brazil



Note: R\$ in 2000 values

R\$/ha

Evolução da Produtividade



Fonte: CONAB; IBGE. Elaboração: ICONE.

Regiões Brasileiras



Projeções para 2019: culturas

		2009	2019	Variação 2019-2009	Variação
Milho	Oferta	62.017,7	71.189,0	9.171,3	15%
	Exportações Líquidas	6.632,5	5.419,6	-1.212,9	-18%
Soja	Oferta	61.502,8	85.523,1	24.020,3	39%
	Exportações Líquidas	28.462,7	42.641,8	14.179,1	50%
Algodão	Oferta	4.356,7	5.131,4	774,7	18%
	Exportações Líquidas	1.253,0	1.722,6	469,6	37%
Arroz	Oferta	13.683,8	13.587,8	-96,0	-1%
	Exportações Líquidas	-13,6	-987,5	-973,9	7161%
Feijão	Oferta	3.670,6	4.332,3	661,7	18%
	Exportações Líquidas	-85,0	-30,9	54,1	-64%
Farelo de soja	Oferta	25.823,8	30.097,8	4.274,0	17%
	Exportações Líquidas	12.153,0	11.649,3	-503,7	-4%
Óleo de soja	Oferta	6.209,2	7.272,4	1.063,2	17%
	Exportações Líquidas	1.578,6	1.085,5	-493,1	-31%
Biodiesel	Exportações Líquidas	-2,4	226,6	228,9	-9573%
Açúcar	Oferta	35.336,6	49.476,3	14.139,7	40%
	Exportações Líquidas	24.088,4	35.122,0	11.033,6	46%
Etanol	Oferta	28.471,7	54.689,8	26.218,0	92%
	Exportações Líquidas	3.089,6	15.272,5	12.182,9	394%

Nota: Valores expressos em mil toneladas, com exceção do etanol, expresso em mil litros.

Fonte: ICONE

Valores preliminares e sujeitos à alteração. Não autorizado para citações.

Projeções para 2019: carnes

(mil toneladas)

		2009	2019	Variação 2019-2009
Carne Bovína	Oferta	9.613,6	11.608,6	1.995,0
	Exportações Líquidas	1.887,9	2.428,2	540,4
Carne Suína	Oferta	3.231,9	4.242,1	1.010,1
	Exportações Líquidas	605,9	930,0	324,0
Carne de Frango	Oferta	10.960,1	12.808,0	1.847,9
	Exportações Líquidas	3.634,9	4.640,7	1.005,8

Fonte: ICONE

Valores preliminares e sujeitos à alteração. Não autorizado para citações.

Expansão área 2009-2019

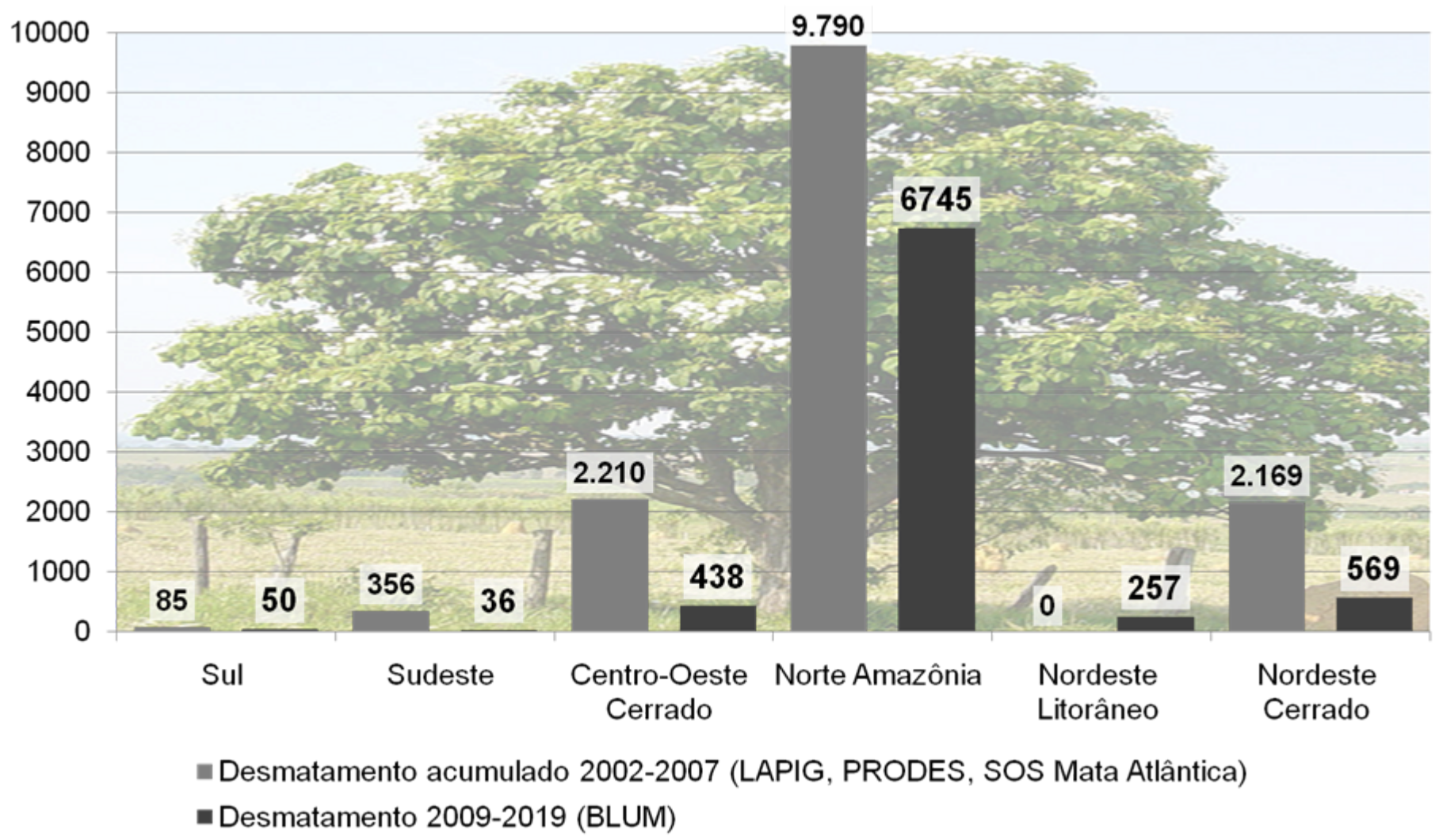
(mil hectares)

	2009	2019	Região de maior expansão em área	Região de maior expansão em produção
Milho (1ª. Safra)	9.270,5	7.878,9	-	Sul
Milho Safrinha	4.901,3	5.656,1	Centro-Oeste Cerrado	Sul
Soja	21.743,1	25.870,6	Nordeste Cerrado Centro-Oeste Cerrado	Nordeste Cerrado
Algodão	843,2	1.041,4	Centro-Oeste Cerrado	Centro-Oeste Cerrado
Arroz	2.909,0	2.600,1	-	Sul
Feijão	2.894,0	2.565,2	-	Sul
Feijão Safrinha	1.253,8	1.056,0	-	Sul e Sudeste
Cana-de-açúcar	8.423,5	10.888,2	Sudeste Centro-Oeste Cerrado	Sudeste
Pastagem	182.122,2	185.653,5	Norte Amazônia	

Fonte: ICONE

Valores preliminares e sujeitos à alteração. Não autorizado para citações.

Desmatamento acumulado (mil hectares)



Fonte: ICONE, LAPIG, PRODES, SOS Mata Atlântica

Valores preliminares e sujeitos à alteração. Não autorizado para citações.

Desmatamento anual (mil hectares)

Região	Desmatamento anual de 2002 a 2007				Desmatamento anual 2009 a 2019 (BLUM)	
	BLUM	Cerrado (LAPIG)	Amazônia (PRODES)	Mata Atlântica (SOS Mata Atlântica)	Total	Total
Sul		0	0	17	17	5
Sudeste		59	0	13	71,2	4
Centro-Oeste Cerrado		265	175	2	442	44
Norte Amazônia		63	1895	0	1.958	674
Nordeste Litorâneo		na	na	na	na	26
Nordeste Cerrado		285	148	0	434	57
Brasil		672	2218	32	2.922	809

Fonte: ICONE, LAPIG, PRODES, SOS Mata Atlântica

Valores preliminares e sujeitos à alteração. Não autorizado para citações.



Instituto de Estudos do
Comércio e Negociações
Internacionais

*Institute for International
Trade Negotiations*

Avenida General Furtado Nascimento, 740, conj. 81

05465-070 São Paulo-SP Brasil

Phone/Fax: 55 11 30210403

icone@iconebrasil.org.br

www.iconebrasil.org.br

Muito obrigado

Mantenedores



Parceiros



Apoio Institucional

