



**Ciência, Tecnologia e Inovação:
Insumo para a Segurança
Alimentar e Nutricional e Combate
à Pobreza**

(Ações 2003-2006)

**Financiadora de Estudos e Projetos –
FINEP/MCT**

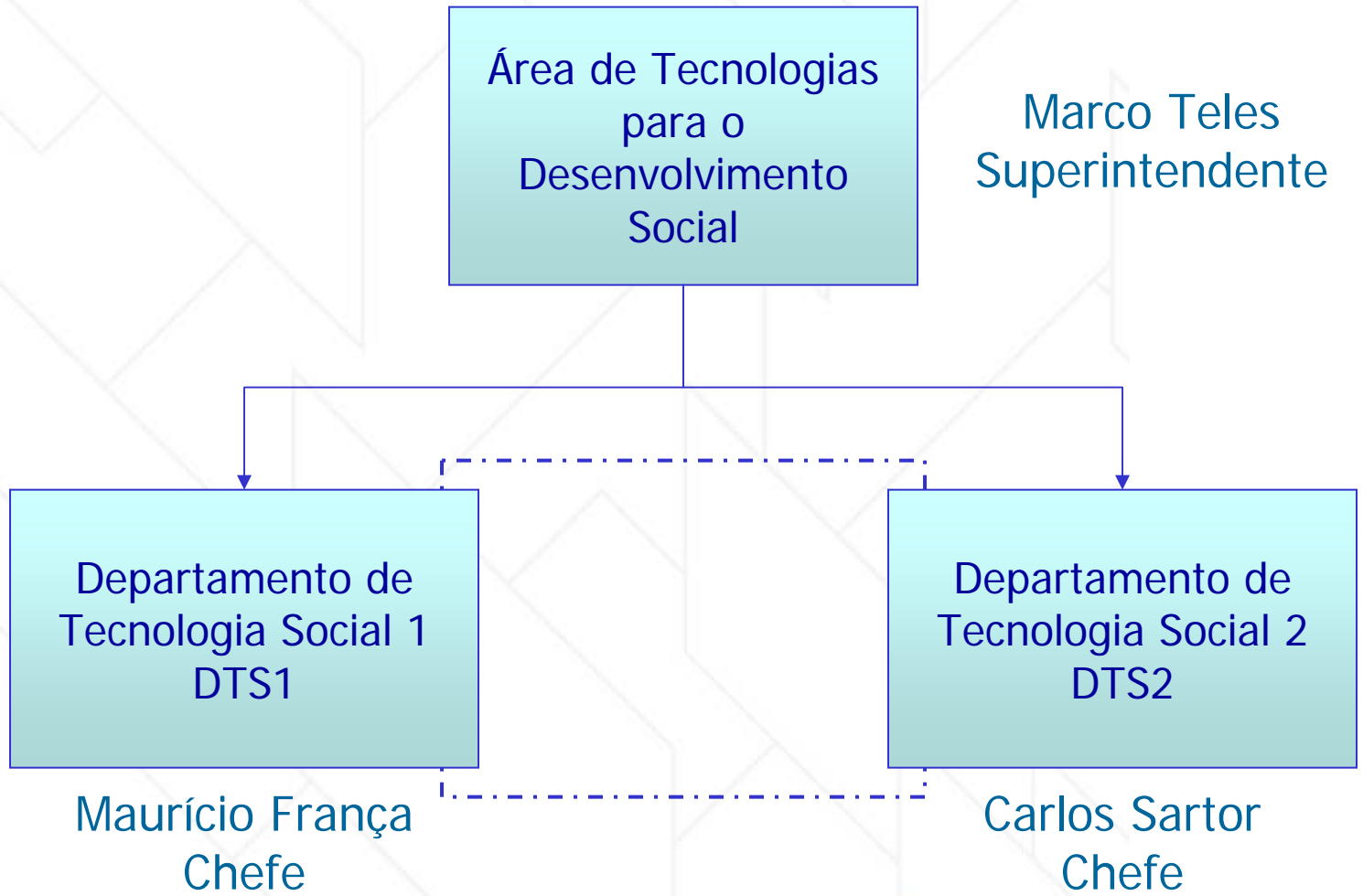


DIRETORIA DE INOVAÇÃO PARA O DESENVOLVIMENTO ECONÔMICO E SOCIAL

ATDS

ÁREA DE TECNOLOGIAS PARA O DESENVOLVIMENTO SOCIAL

Estrutura ATDS





Missão ATDS

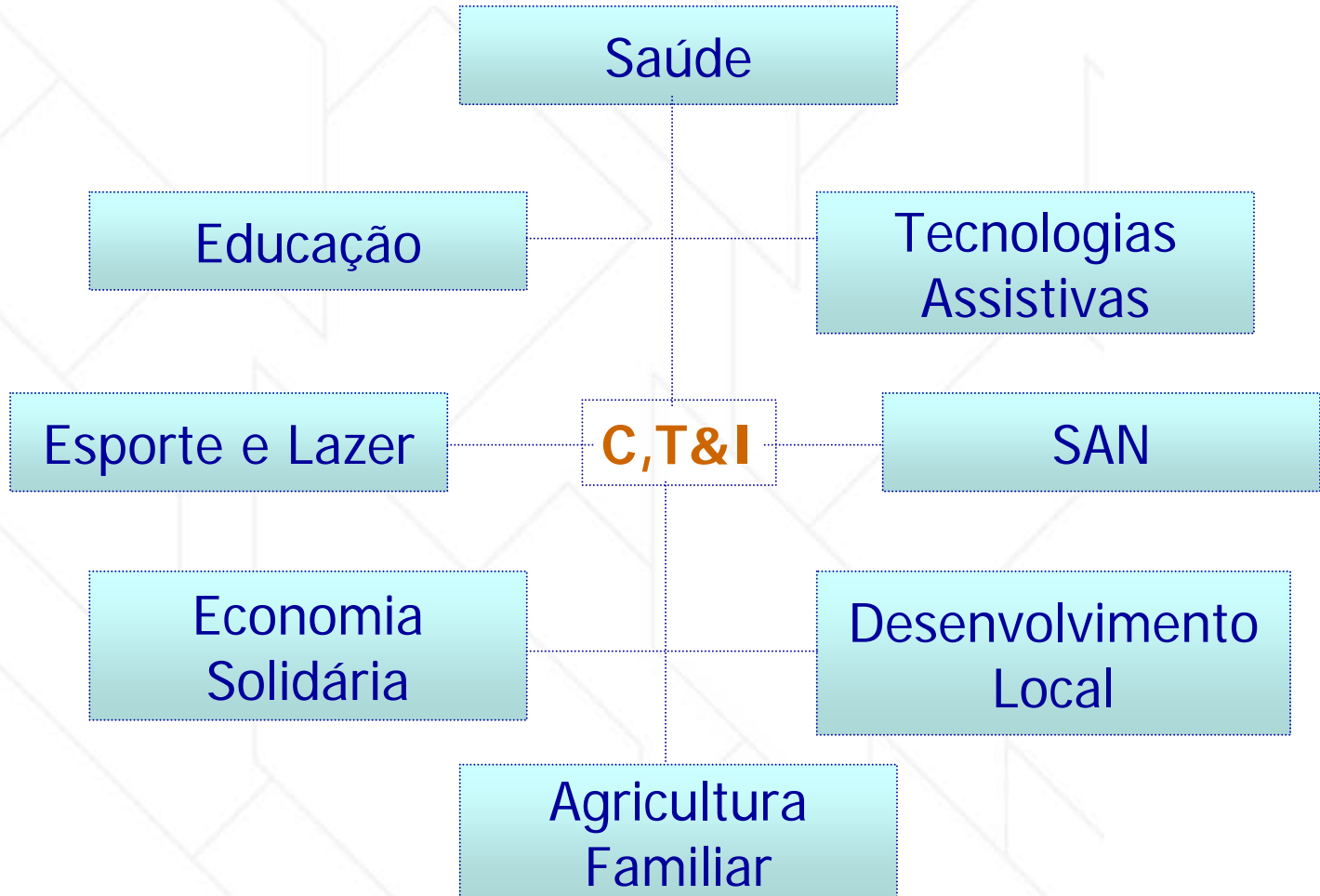
Fomentar e apoiar programas e projetos de Ciência, Tecnologia e Inovação (C,T&I) relacionados às tecnologias que contribuam para a promoção do desenvolvimento social e econômico do País.

Foco

- CT&I para o Desenvolvimento Social
- Inovação Social (Tecnologia e Sociedade)
- Tecnologias Sociais – compreende produtos, técnicas ou metodologias, reaplicáveis, desenvolvidas na interação com a comunidade e que representam efetivas soluções de transformação social.

SAN e Combate à Pobreza

Áreas de Atuação



Saúde

1. Convênio FINEP/SCTIE/DECIT/Ministério da Saúde
 - Encomendas – R\$ 66,0 milhões no biênio 2005/2006 ●
2. Rede Nacional de Unidades de Pesquisa Clínica em Hospitais de Ensino
 - Chamada Pública Ação Transversal 04/2005 – R\$ 29,2 milhões ●
3. Rede de Fatores XIII e IX por Engenharia Genética (Pesquisa em Hemoderivados)
 - Encomendas – R\$ 5,4 milhões ●
4. Pesquisa Clínica em Medicamentos ●
 - Carta-convite MCT/FINEP/CT-Saúde 01/2003
5. Encomendas CT-Saúde ●
6. ELSA ●
 - Estudo Multicêntrico – R\$ 22,6 milhões



Encomendas no âmbito do Convênio FINEP/MS

- Doenças tropicais imunocomplexas em ambientes amazônicos: hanseníase e leishmaniose tegumentar
- Inovação tecnológica na Fiocruz para vacinas prioritárias para a saúde pública brasileira (R\$ 10,6 milhões)
- Desenvolvimento de vacinas no Instituto Butantan
- Complexos de metais de transição para tratamento de tuberculose
- Desenvolvimento e validação de novos métodos de diagnóstico para tuberculose e hepatite C

Encomendas no âmbito do Convênio FINEP/MS (cont.)

- Utilização tecnológica das vacinas anti-rábicas para uso humano e veterinário
- Diagnóstico da situação das unidades de terapia intensiva no Brasil
- Estudo multicêntrico randomizado de terapia celular de cardiopatias (EMRTCC)
 - Centro âncora Infarto Agudo do Miocárdio
 - Doença Isquêmica Crônica do Coração
 - Cardiopatia chagásica
 - Cardiomiopatia



Estudo Longitudinal da Saúde do Adulto no Brasil – ELSA

- Pesquisa sobre doenças cardiovasculares e diabetes com o objetivo de investigar determinantes e incidência – estudo multicêntrico com a participação das seguintes instituições (R\$ 22,6 milhões):
 - Universidade Federal de Minas Gerais
 - Universidade Federal da Bahia
 - Universidade Federal do Rio Grande do Sul
 - Universidade do Estado do Rio de Janeiro
 - Universidade de São Paulo
 - Fundação Oswaldo Cruz



Tecnologias Assistivas

- Também denominadas de ajudas técnicas, são produtos, metodologias ou técnicas que possibilitam o aumento da autonomia e independência de idosos e pessoas portadoras de deficiência em suas atividades domésticas ou ocupacionais.
- Chamada Pública MCT/FINEP/Ação Transversal – Tecnologias Assistivas 09/2005
 - Saúde, Mobilidade, Comunicação, Habilitação para o Trabalho e Execução de Atividades Básicas
- 192 propostas recebidas/26 projetos aprovados
- R\$ 4,0 milhões



Segurança Alimentar e Nutricional

- Tabela Brasileira de Composição de Alimentos
- Programa Bolsa Família: Perfil de Gastos Alimentares das Famílias Atendidas
- Pesquisa Nacional de Consumo Alimentar e Perfil Nutricional de Escolares (FINEP/MDS/MCT/FNDE/MS/CONSEA)



Agricultura Familiar

- Tecnologias para a Cadeia Agroalimentar do Leite
 - 12 projetos – Chamada Pública 2004
- Arranjos (Socio) Produtivos Locais
 - A dinâmica econômica não é dada pela empresa, mas sim por cooperativas ou associações de pequenos produtores (Agricultura familiar ou pequenos produtores)
- Atuação em cadeias importantes para a agricultura familiar ou agroindústria de pequeno porte
 - Agronegócio de farinha de mandioca no Vale do Juruá – AC
 - Cotonicultura no Rio Grande do Norte
 - Transferência de tecnologias do agronegócio do caju no Piauí
 - Arranjo Produtivo da apicultura em Alagoas
 - Arranjo Produtivo da apicultura no Mato Grosso



Desenvolvimento Local

Pólos de Produção de Algodão no Nordeste

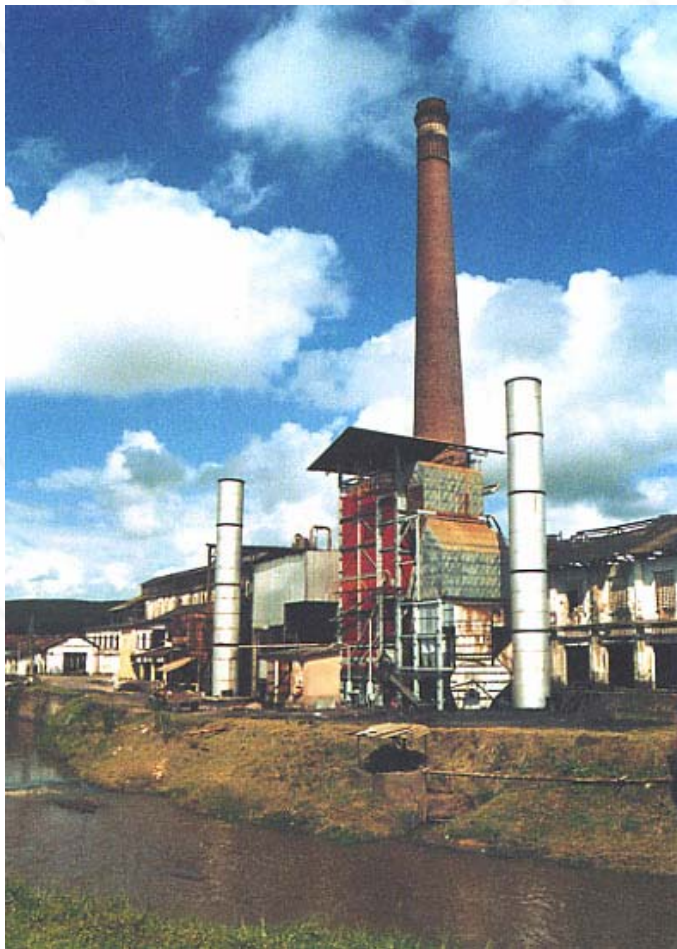


Desenvolvimento Local *(cont.)*

Projeto Agroecologia em Assentamentos da Reforma Agrária



Desenvolvimento Local *(cont.)*



**Projeto Estruturante de
Desenvolvimento Local para
a Usina Catende/Companhia
Harmonia – PE**

Desenvolvimento Local *(cont.)*

Cidade de Deus e de Direitos



Economia Solidária

Programa

Programa Nacional de Incubadoras de Cooperativas Populares - PRONINC

Comitê Gestor

- ❖ MTE/SENAES (Coordenação)
- ❖ FINEP
- ❖ MDS
- ❖ BB
- ❖ FBB
- ❖ COEP

Economia Solidária

Principais ações em desenvolvimento - PRONINC

 ❖ **PRONINC - Fase III (2006)**

 ❖ **PRONINC - Fase II (2003)**

Duas Redes vinculadas à execução do PRONINC:



❖ **Projeto de acompanhamento do PRONINC**

Produtos esperados: elaboração de Portal; construção de indicadores e sistema de acompanhamento e monitoramento; publicação dos resultados.

PRONINC

PORTAL



PROJETO DE ACOMPANHAMENTO DO
PRONINC

Fale Conosco | Mapa do Site

Sistematização das Metodologias de Incubagem

- Página Inicial
- Apresentação
- Histórico
- Projeto de Acompanhamento
- I Seminário de Incubadoras
- Comitê Gestor
- Equipe Executora
- Mapa de Incubadoras
- Cooperativas e Grupos
- Redes
- Sistema de Informações

Informações Intitucionais

- Atas do Comitê Gestor
- Ofício às ITCPs



Representantes do Comitê Gestor



Prof. Paul Singer

I Seminário de Incubadoras de Cooperativas do PRONINC

O Seminário teve como objetivo promover o encontro das ITCPs apoiadas pelo PRONINC e o seu Comitê Gestor, trocar experiências e dialogar com políticas públicas que possibilitem, além da continuidade das ações, apontar para novas possibilidades de ação do Programa.

Saiba mais sobre o Seminário...

Abertura do Seminário

Palestra do Prof. Paul Singer - Secretário Nacional de Economia Solidária e do Dr. André Sptiz - Assessor da Presidência (foto à direita).

Downloads do Seminário



Fotos do Seminário






Mapa de Incubadoras



Economia Solidária

Desdobramentos das ações do PRONINC

-  ❖ **Chamada Pública Incubação de Empreendimentos Solidários (2005)**
Formulada no contexto da RTS
- ❖ **Acompanhamento e avaliação de resultados da Chamada Pública Incubação de Empreendimentos Solidários (2006)**
-  ❖ **Chamada Pública Incubação de Empreendimentos Solidários Agroalimentares (2005)**
-  ❖ **Encomenda Incubação de Empreendimentos Solidários Agroalimentares (2006)**

Economia Solidária



Outros ações e projetos em desenvolvimento

- ❖ **Sistemas Estaduais de Informações em Economia Solidaria - SIES**
- ❖ **Oportunidades emancipatórias para famílias de baixa renda (atendidas pelo programa bolsa família)**
- ❖ **Apoio à constituição de empreendimentos solidários no CONSAD do Maciço de Baturité**
- ❖ **Oportunidades emancipatórias para famílias de baixa renda (atendidas pelo programa bolsa família)**
- ❖ **Rede de conhecimento sobre relações de trabalho**
- ❖ **Conhecimento e práticas inovadoras de geração de trabalho e renda para jovens em comunidades de baixa renda**
- ❖ **Empreendimentos solidários em moda, gastronomia e design**

PRONINC

PORTAL



PROJETO DE ACOMPANHAMENTO DO
PRONINC

Fale Conosco | Mapa do Site

Sistematização das Metodologias de Incubagem

- Página Inicial ↘
- Apresentação ↘
- Histórico ↘
- Projeto de Acompanhamento ↘
- I Seminário de Incubadoras ↘
- Comitê Gestor ↘
- Equipe Executora ↘
- Mapa de Incubadoras ↘
- Cooperativas e Grupos ↘
- Redes ↘
- Sistema de Informações ↘
- Informações Intitucionais**
- Atas do Comitê Gestor ↘
- Ofício às ITCPs ↘



▪ Representantes do Comitê Gestor



▪ Prof. Paul Singer

▶ I Seminário de Incubadoras de Cooperativas do PRONINC

O Seminário teve como objetivo promover o encontro das ITCPs apoiadas pelo PRONINC e o seu Comitê Gestor, trocar experiências e dialogar com políticas públicas que possibilitem, além da continuidade das ações, apontar para novas possibilidades de ação do Programa.

Saiba mais sobre o Seminário...

▶ Abertura do Seminário

Palestra do Prof. Paul Singer - Secretário Nacional de Economia Solidária e do Dr. André Sptiz - Assessor da Presidência (foto à direita).

▶ Downloads do Seminário



▶ Fotos do Seminário



▶ Mapa de Incubadoras



Rede Nacional de Unidades de Pesquisa Clínica em Hospitais de Ensino aprovados

- Hospital das Clínicas da Faculdade de Medicina da USP
- Hospital Universitário da UFRJ
- Hospital das Clínicas de Porto Alegre
- Hospital das Clínicas de Ribeirão Preto
- Hospital Universitário Antônio Pedro - UFF
- Hospital Universitário Prof. Edgard Santos – UFBA
- Universidade Federal do Ceará
- Instituto Materno Infantil Prof. Fernando Figueira – PE
- Hospital das Clínicas da UFMG
- Instituto Nacional do Câncer – Ministério da Saúde
- Universidade Federal do Maranhão
- Universidade Federal de Goiás
- Pontifícia Universidade Católica do Rio Grande do Sul
- Faculdade de Medicina da UNESP



Rede de Fatores VIII e IX por Engenharia Genética

- Produção de fator VIII por DNA recombinante (2180/00 e 0485/03)
- Produção de fatores plasmáticos recombinantes (2666/05 e 3108/04)
- Clonagem e expressão sanguínea dos fatores VIII e IX de coagulação sanguínea humana em células de mamíferos (3107/04)
- Produção de fatores de coagulação humana recombinantes em sistemas heterólogos (3484/04)



Pesquisa Clínica em Medicamentos

- Medicamentos para esquistossomose (1455/03)
- Insuficiência cardíaca congestiva – doença de Chagas (1454/03)
- Imunomodulação em reações hansênicas (1460/03)



Encomendas CT-Saúde

- Vacina BCG – aperfeiçoamento do processo de produção e novas aplicações por DNA recombinante (1379/03)
- Apoio à produção e autosuficiência em radioisótopos e radiofármacos (1453/03)



Educação

- Chamada Pública Jogos Eletrônicos Educacionais – 2006
 - Volta ao Mundo em 80 Mordidas: Jogo Eletrônico Educacional para Educação Alimentar e Saúde no Ensino Fundamental
- Chamada Pública Programa Escola Aberta – 2006



Esporte e Lazer

- Chamada Pública C&T para o Esporte – 2006
 - Rede CEDES – Centro de Desenvolvimento do Esporte e Lazer
 - Rede CENESP – Centro de Excelência Esportiva

