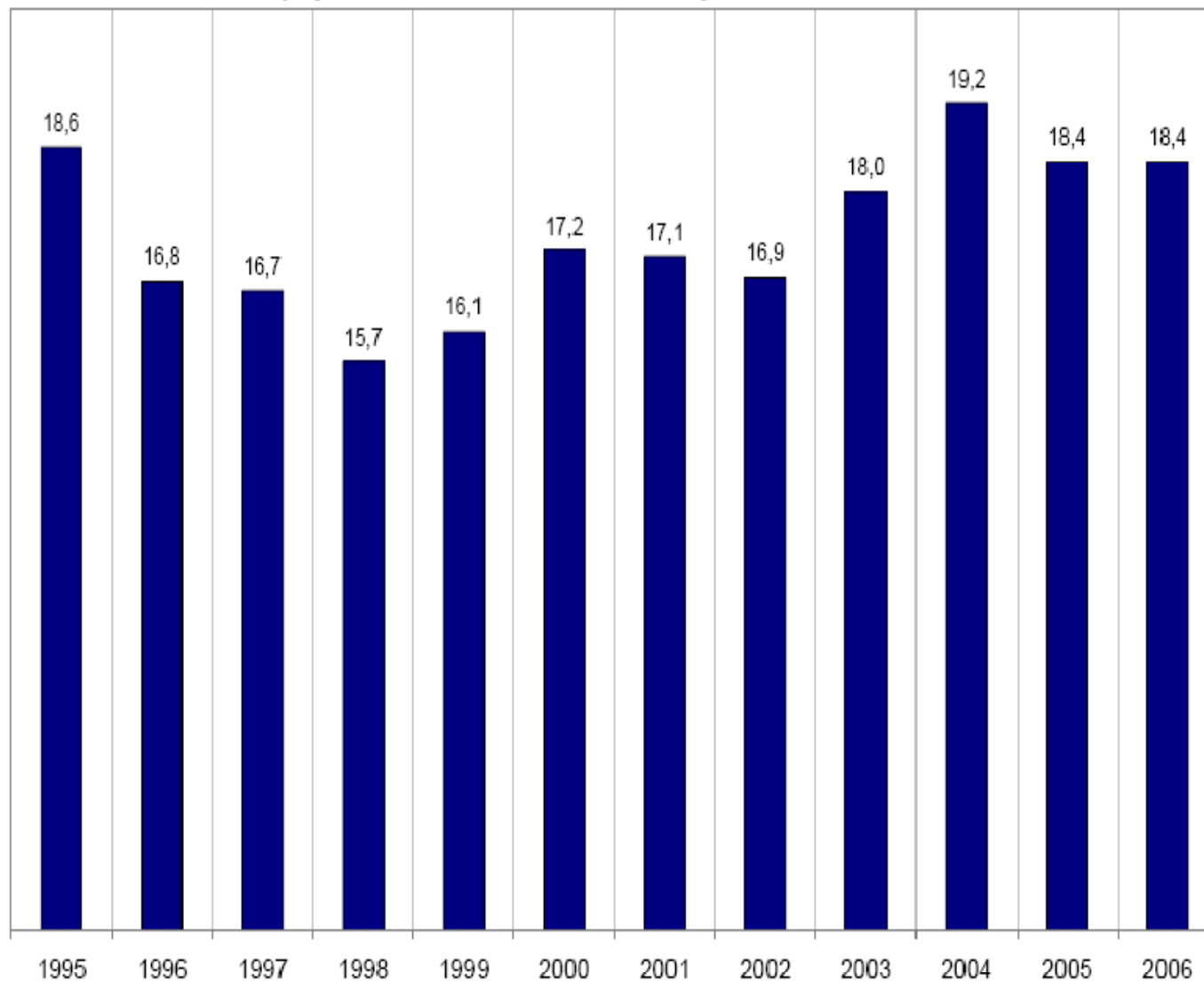
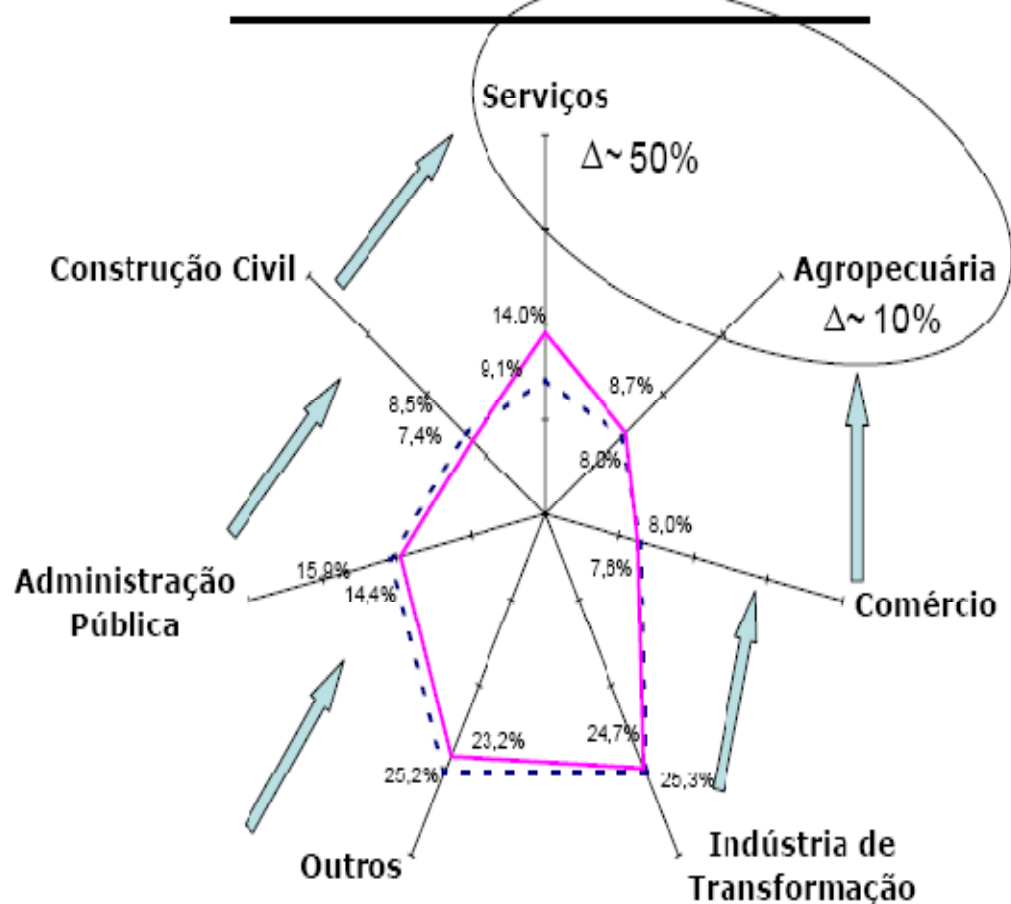


Participação da Indústria de Transformação no PIB - % - 1995-2006



Fonte: IBGE, Contas Nacionais.

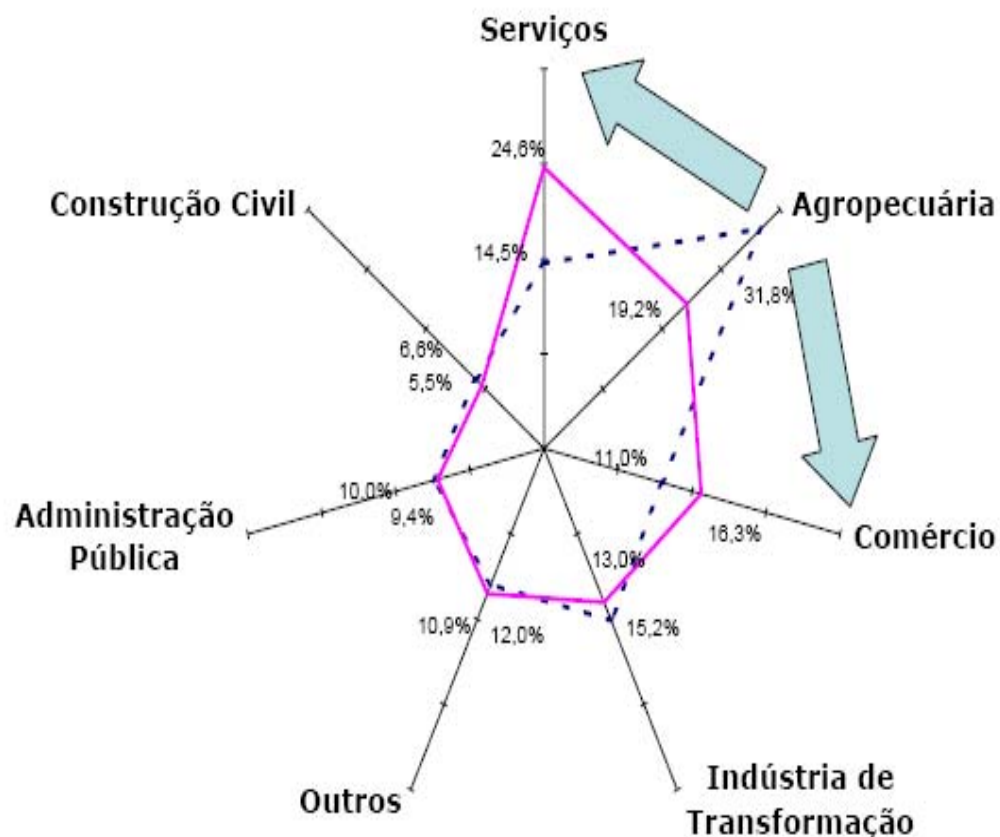
# Brasil - Composição Estrutural do Valor Adicionado\*: 1985 x 2004



\* dados preliminares;  
 a preços básicos em R\$ 2003;  
 Fonte: SCN/IBGE

--- 1985    — 2004

# Brasil - Composição Estrutural do Pessoal Ocupado: 1985 x 2004\*



\* Dados Preliminares  
Fonte: SCN/IBGE

--- 1985 — 2004

Uma Visão de Longo Prazo da Indústria Brasileira  
David Kupfer (GIC-IE/UFRJ)  
COSEC-FIESP - 8 de fevereiro de 2008

**Indústria de Transformação e Indústrias Extrativas**  
**Estrutura da Indústria Segundo o Valor da Transformação Industrial**  
**Anos Selecionados - %**

Setores	1996 A	2000	2004 B	2005 C	C-B	C-A
C Indústrias extrativas	2,2	2,9	3,5	4,3	0,8	2,1
15 Fabricação de produtos alimentícios e bebidas	17,2	14,1	15,2	16,1	0,9	-1,1
16 Fabricação de produtos do fumo	1,1	0,9	0,7	0,7	-0,1	-0,4
17 Fabricação de produtos têxteis	3,3	2,9	2,2	2,0	-0,2	-1,3
18 Confecção de artigos do vestuário e acessórios	2,3	1,9	1,3	1,4	0,1	-0,9
19 Preparação de couros e fabricação de artefatos de couro, artigos de viagem e calçados	2,2	1,9	1,9	1,6	-0,4	-0,7
20 Fabricação de produtos de madeira	1,1	1,2	1,7	1,4	0,3	0,3
21 Fabricação de celulose, papel e produtos de papel	3,7	4,3	3,9	3,3	-0,6	-0,4
22 Edição, impressão e reprodução de gravações	4,9	4,1	2,9	2,9	0,0	-2,0
23 Fabricação de coque, refino de petróleo, elaboração de combustíveis nucleares e produção de álcool	7,0	14,0	14,1	16,3	2,2	9,3
24 Fabricação de produtos químicos	12,7	11,9	11,1	10,1	-1,0	-2,6
25 Fabricação de artigos de borracha e plástico	4,1	3,6	3,5	3,5	0,0	-0,6
26 Fabricação de produtos de minerais não-metálicos	3,4	3,7	3,3	2,9	-0,4	-0,5
27 Metalurgia básica	5,4	6,4	9,3	8,1	-1,2	2,7
28 Fabricação de produtos de metal - exceto máquinas e equipamentos	3,8	3,1	3,1	3,6	0,6	-0,2
29 Fabricação de máquinas e equipamentos	5,8	5,3	5,8	5,2	-0,6	-1,6
30 Fabricação de máquinas para escritório e equipamentos de informática	0,5	1,1	0,5	0,5	0,1	0,0
31 Fabricação de máquinas, aparelhos e materiais elétricos	2,6	2,4	2,1	2,3	0,2	-0,4
32 Fabricação de material eletrônico e de aparelhos e equipamentos de comunicações	3,6	3,4	2,1	2,0	-0,1	-1,6
33 Fabricação de equipamentos de instrumentação médico-hospitalares, instrumentos de precisão e ópticos, equipamentos para automação industrial, cronômetros e relógios	0,0	0,0	0,7	0,8	0,0	0,1
34 Fabricação e montagem de veículos automotores, reboques e carrocerias	8,1	6,8	7,7	7,9	0,2	-0,3
35 Fabricação de outros equipamentos de transporte	0,8	1,5	1,9	1,6	-0,3	0,8
36 Fabricação de móveis e indústrias diversas	2,3	2,1	1,6	1,6	0,0	0,7
37 Reciclagem	0,0	0,0	0,1	0,1	0,0	0,1
Total	100,0	100,0	100,0	100,0		

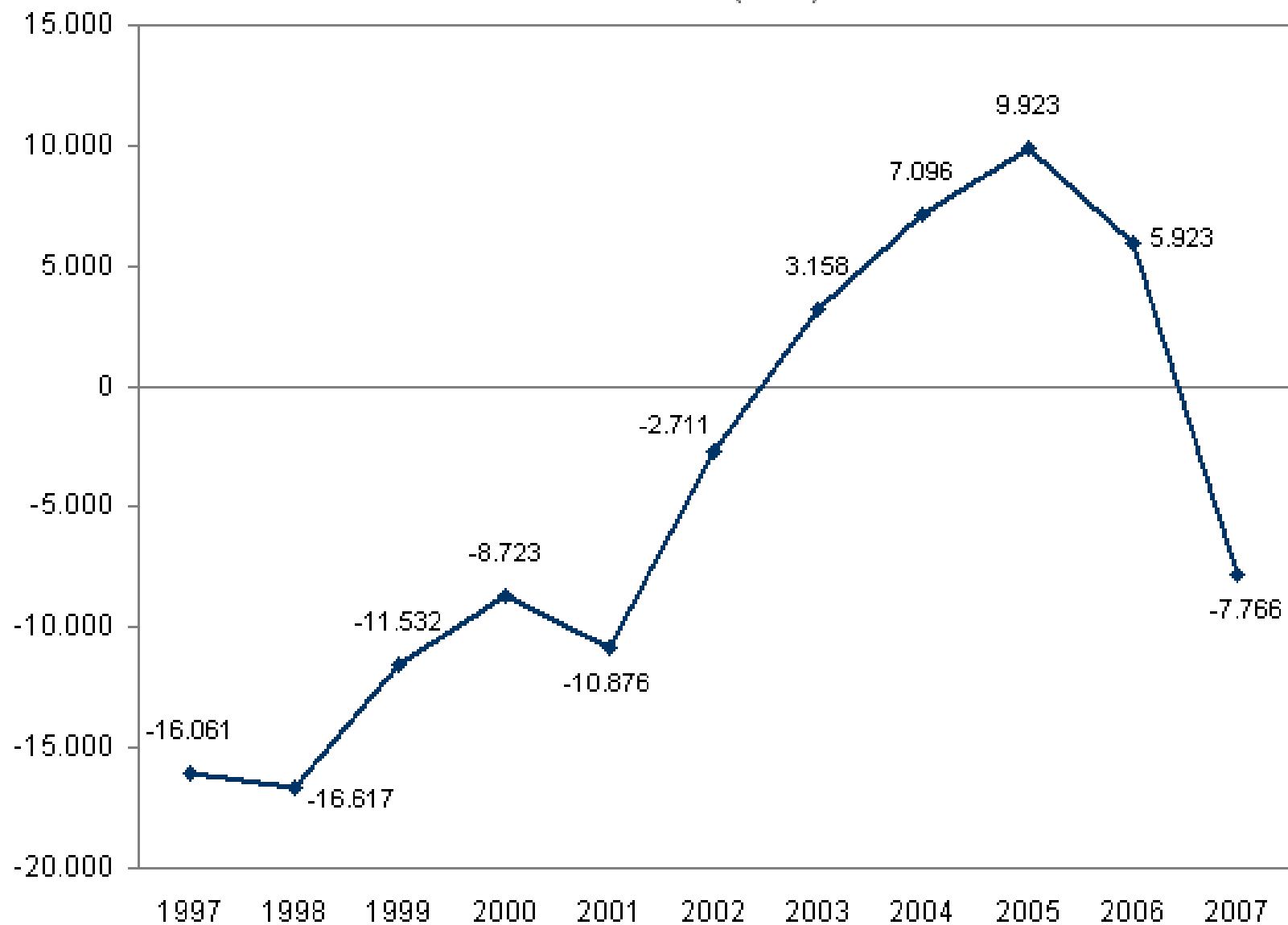
Fonte: IBGE/ Pesquisa Industrial Anual, vários anos.

### Cinco Setores de Maior Peso (VTI) na Indústria - 1996 e 2005

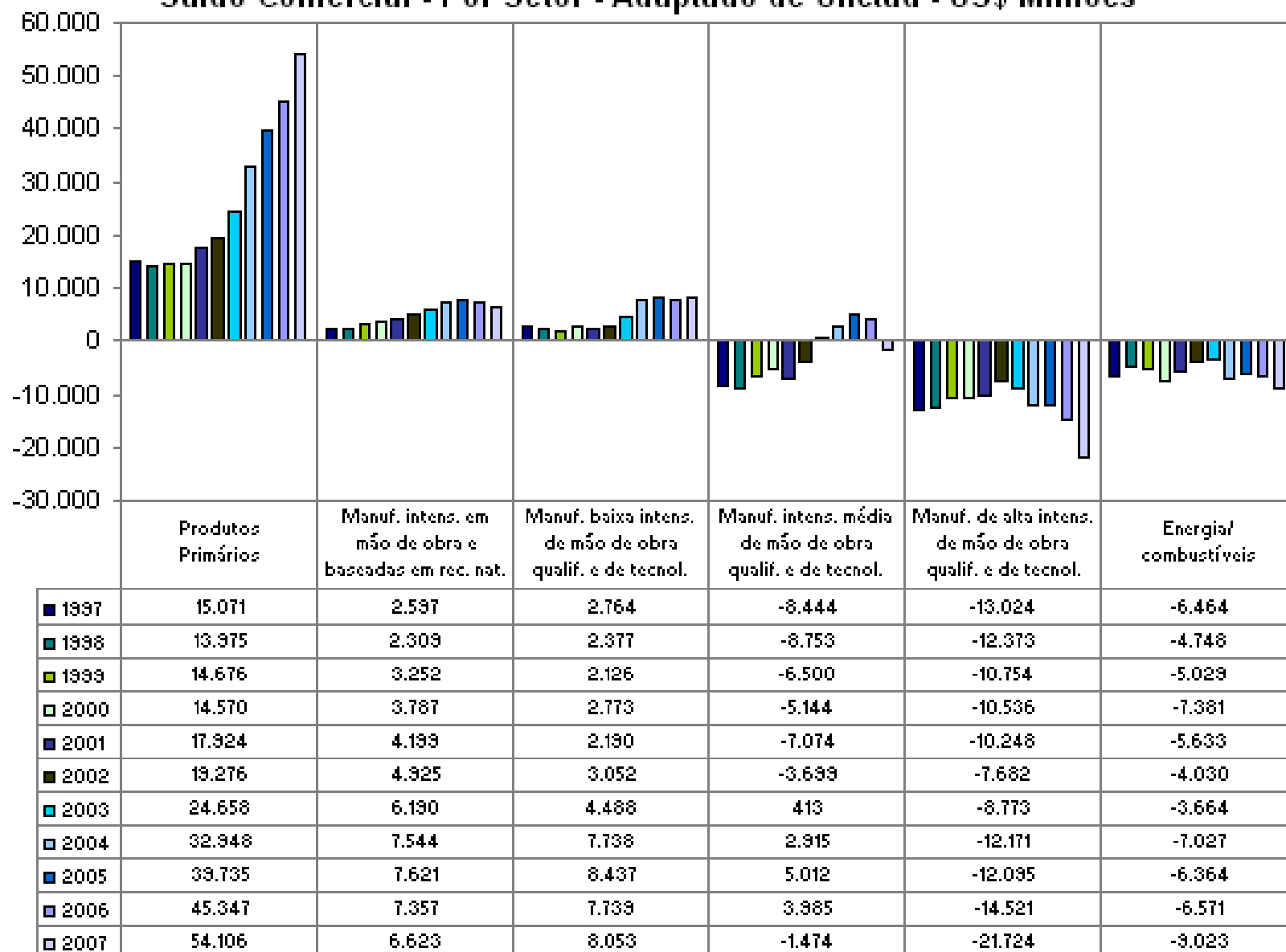
Setores	1996		Setores	2005	
	Peso	Peso acumulado		Peso	Peso acumulado
Fabricação de produtos alimentícios e bebidas	17,2	17,2	Fabricação de coque, refino de petróleo, elaboração de combustíveis nucleares e produção de álcool	16,3	16,3
Fabricação de produtos químicos	12,7	29,9	Fabricação de produtos alimentícios e bebidas	16,1	32,4
Fabricação e montagem de veículos automotores, reboques e carrocerias	8,1	38,0	Fabricação de produtos químicos	10,1	42,5
Fabricação de coque, refino de petróleo, elaboração de combustíveis nucleares e produção de álcool	7,0	45,0	Metalurgia básica	8,1	50,6
Fabricação de máquinas e equipamentos	6,8	51,8	Fabricação e montagem de veículos automotores, reboques e carrocerias	7,9	58,4

Fonte: IBGE-Pesquisa Industrial Anual, 1996 e 2005

**Saldo Comercial - Manufaturas (SITC) - US\$ Milhões**



## Saldo Comercial - Por Setor - Adaptado de Unctad - US\$ Milhões



# Cadeias e Setores (exemplos)

---

"BASE"

## **Commodities**

Metalurgia  
Extrativa  
Agronegócio  
Petroquímica  
Celulose/Papel  
Etanol  
Etc..

"MIOLO"

## **Ind. Tradicional - Insumos**

Produtos de metal  
Químicos diversos  
Plásticos  
Material elétrico

## **Ind. Tradicional - Consumo**

de "Comer"  
de "Vestir"  
da "Casa"

"TOPO"

## **Duráveis**

Auto  
Eletr. Consumo

## **BK**

Mecânico  
Eletrônico

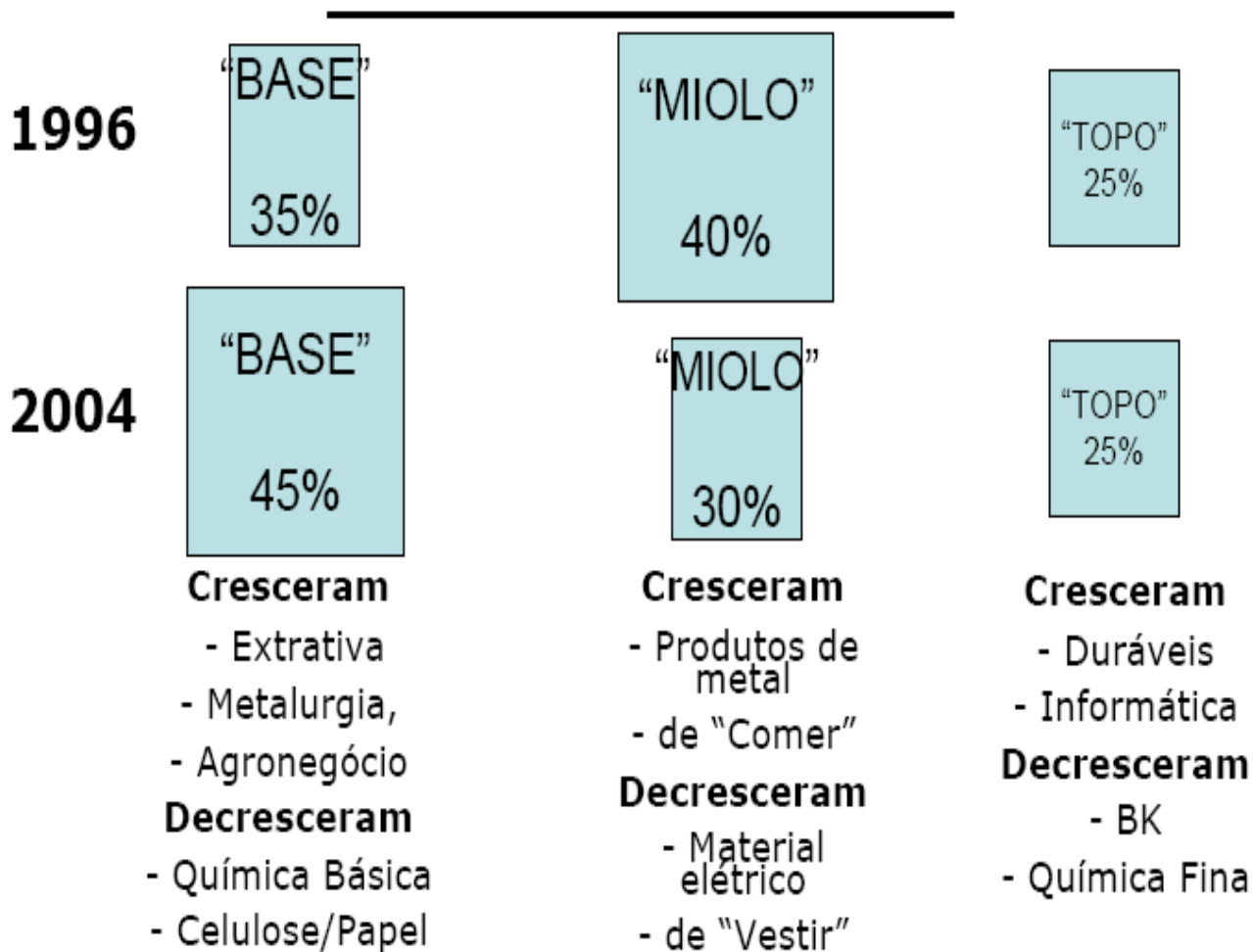
## **Alta Tecnologia**

"Velhas" AT (Química  
Fina, Aeroespacial,  
Biotecnologia,  
Informática, etc.)

"Novas" AT (TICs,  
Nano, Bioenergia, etc.)



# Composição do PIB Industrial



# Hipóteses de Trajetórias Estruturais

