



**L'Institut des Amériques :  
un projet devenu réalité**

# Plan

1/ **Genèse du projet : dix ans de travail**

2/ **Objectifs**

**Recherche**

**Information scientifique et technique**

**Enseignement- Formation**

**Partenariats- développement et relations internationales**

3/ **Architecture d'ensemble du dispositif**

**Membres et partenaires de l'IdA**

**Organisation de l'IdA**

**Structuration en pôles régionaux et internationaux**

**Conclusion**

**Prochains rendez-vous**

**Contacts**

# 1/ Genèse du projet : dix ans de travail

- **Projet conçu au sein de l'IHEAL à la fin des années 1990**
- **Mars 2007 : lancement officiel de l'IdA par le gouvernement français à l'Institut de France**

## Un projet :

- *politiquement consensuel*  
soutenu par l'État français et par les ambassades de la totalité des pays des Amériques.
- *fédérateur*  
l'IdA associe une quarantaine d'établissements d'enseignement supérieur français, le CNRS, l'IRD, ainsi que des instituts français de recherche (IFEA, CEMCA) avec une forte dimension européenne
- *fonctionnant en réseau*  
Paris, pôles régionaux et pôles internationaux

## 2/ Objectifs

Constituer un pôle de recherche et d'expertise unique en Europe dédié à :

➤ *La recherche* (1 million d'euros sur 4 ans)

3 champs disciplinaires divisés en 12 axes de recherche scientifique

### *Politique et société*

- Population, mobilités spatiales et relations de genre
- Vie politique, institutionnelle et juridique
- Dynamiques urbaines comparées
- Violences, armées et sécurité

### *Histoire et cultures*

- Anthropologie, métissage et multiculturalismes
- Littératures des Amériques
- Médias et industries culturelles
- Histoire comparée

### *Relations internationales et économie*

- Intégrations régionales
- Géopolitique des ressources naturelles et environnement
- Triangle atlantique et diplomaties américaines
- Economie politique internationale et développement

## 2/ Objectifs

### ➤ *L'information scientifique et technique*

L'Institut des Amériques a vocation à devenir le centre de documentation le plus fourni d'Europe en créant une médiathèque, partant des fonds très riches de l'actuelle bibliothèque de l'IHEAL et des bibliothèques de plusieurs centres de recherche consacrés aux Etats-Unis et au Canada.

### ➤ *L'enseignement et la formation*

L'IDA va :

- générer des enseignements de haut niveau sur les Amériques dans les Universités françaises
- devenir un centre de formation doctorante et pluridisciplinaire

Mais il ne sera pas une institution diplômante dans une première étape.

### ➤ *Une politique de développement fondée sur le partenariat avec les entreprises et les relations internationales et diplomatiques*

# 3/ Architecture d'ensemble du dispositif : Membres et Partenaires du GIS

*L'Institut des Amériques a pris la forme d'un Groupement d'Intérêt Scientifique (GIS) créé en décembre 2007.*

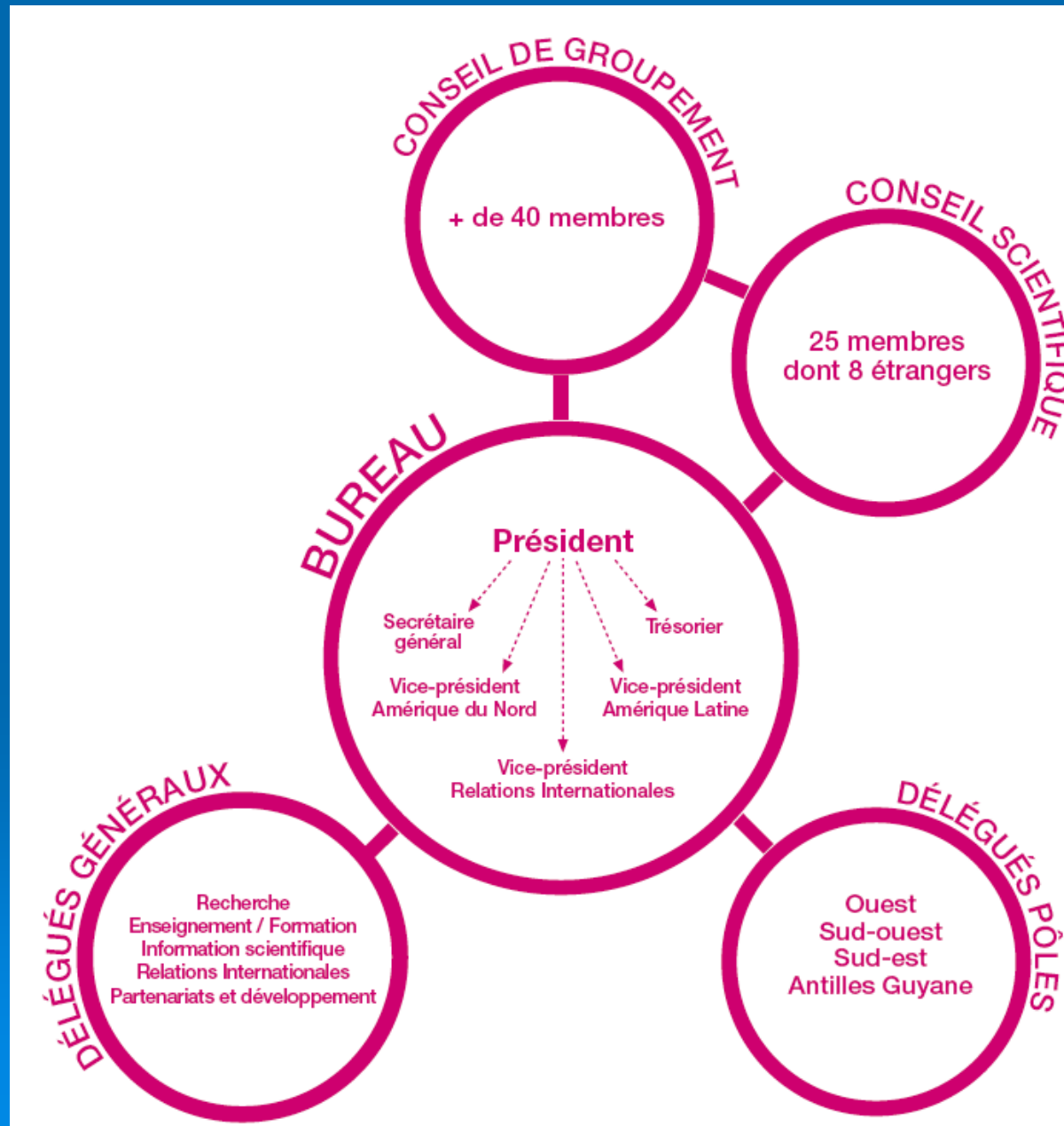
## 46 membres de l'IdA

- Agrocampus Ouest
- CNRS
- Fondation Maison des Sciences de l'Homme
- IRD
- Université Aix-Marseille 1
- Université d'Angers
- Université des Antilles et Guyane
- Université Bordeaux 3
- Université Bretagne Occidentale
- Université Bretagne Sud
- Université Clermont-Ferrand 2
- Université Grenoble 2
- Université Lille 1
- Université Lille 3
- Université Lyon 2
- Université de Marne-la-Vallée
- Université du Maine
- Université de Metz
- Université Montpellier 3
- Université de Nantes
- Université Paris 1
- Université Paris 3
- Université Paris 7
- Université Paris 8
- Université Paris 10
- Université Paris 13
- Université de Pau
- Université de Perpignan
- Université de Poitiers
- Université Rennes 2
- Université de La Rochelle
- Université de Rouen
- Université de Savoie
- Université Toulouse 2
- Université Versailles-St-Quentin-en-Yvelines
- EHESS
- Sciences Po Paris
- IEP d'Aix-en-Provence
- IEP de Grenoble
- IEP de Rennes
- IEP de Toulouse
- ESCP-Europe
- Muséum National d'Histoire Naturelle
- CEMCA
- IFEA
- REDIAL

## Partenaires de l'IdA

Ministère de l'Enseignement Supérieur et de la Recherche  
Ministère des Affaires Etrangères et Européennes

# Instances du GIS

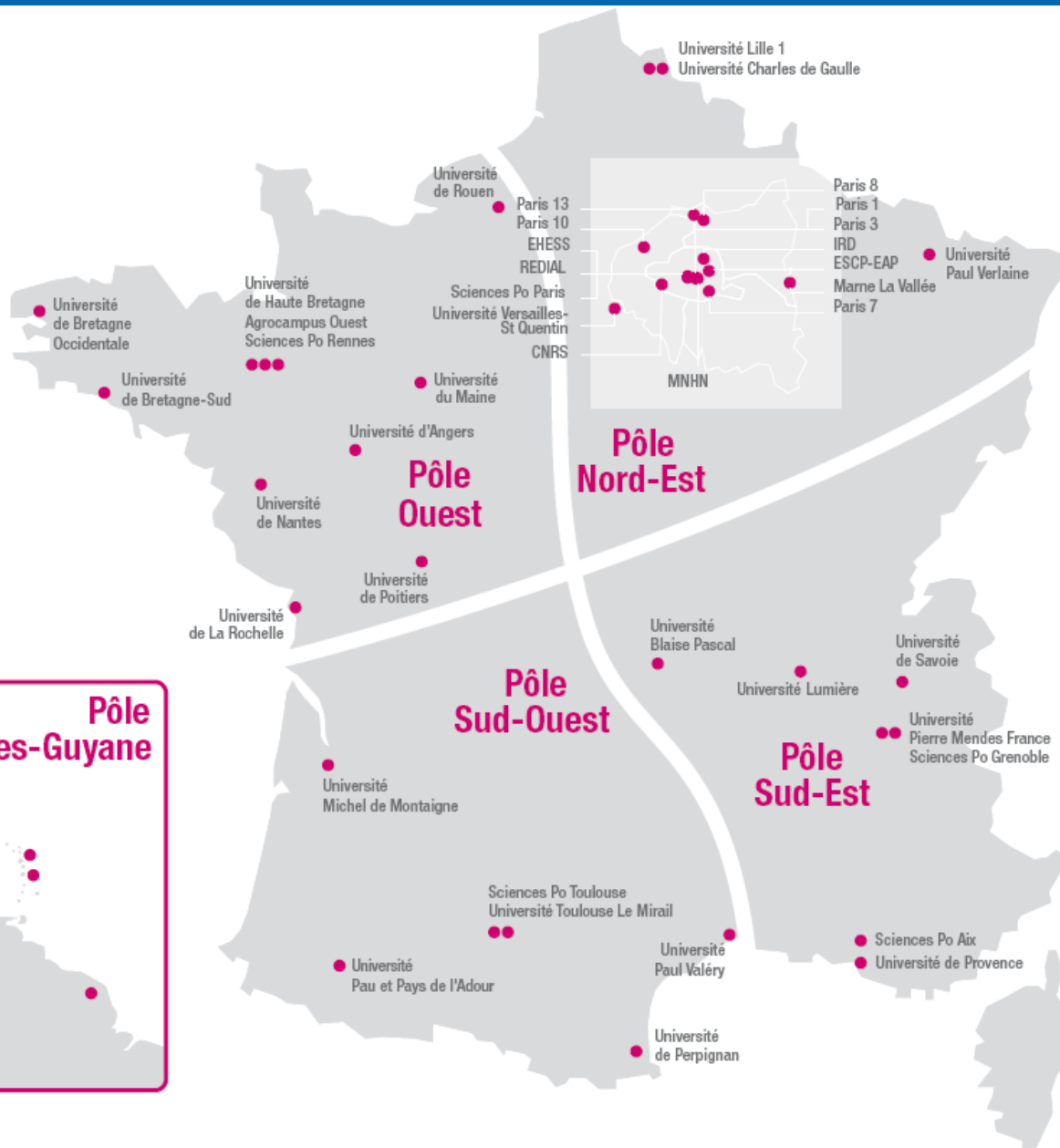


# Conseil scientifique

25 membres dont 8 personnalités étrangères

- Manuel ALCANTARA  
Science Politique ; Univ. Salamanque Espagne
- Martine AZUELOS  
Civilisation - Economie ; Paris3
- Michel BERTRAND  
Histoire ; Toulouse 2
- Gérard BOISMENU  
Science Politique ; Univ. Montréal Canada
- Olivier DABENE  
Science Politique ; Sciences Po Paris
- Pablo DIAZ  
Economie ; IEP de Rennes
- Jean-Paul GABILLIET  
Histoire culturelle ; Bordeaux 3
- Cynthia GHORRA- GOBIN  
Géographie ; CNRS
- Christian GROS  
Sociologie ; Paris 3
- Jean KEMPF  
Civilisation ; Lyon 2
- Efrain KRISTAL  
Littérature comparée ; UCLA Etats-Unis
- Annick LEMPERIERE  
Histoire ; Paris 1
- Françoise LESTAGE  
Anthropologie ; Paris 7
- Maxine MOLYNEUX  
Sociologie ; Université de Londres, Royaume-Uni
- Alain MUSSET  
Géographie ; EHESS
- Didier POTON  
Histoire ; La Rochelle
- Philippe RAYNAUD  
Science Politique ; Paris 2
- Daniel SABBAGH  
Science Politique ; Sciences Po Paris
- Paul SCHOR  
Histoire ; Paris 7
- Michael SHIFTER  
Relations internationales ; Université de Georgetown, Etats-Unis
- Bernardo SORJ  
Sociologie; UFRJ – Brésil
- Isabelle TAUZIN  
Littérature ; Bordeaux 3
- Hervé THERY  
Géographie ; CREDAL CNRS
- Laurence WHITEHEAD  
Science Politique; Université d'Oxford Angleterre
- Victor ZUNIGA  
Sociologie ; Université de Monterrey, Mexique





## PÔLE OUEST

**Jimena OBREGON**  
**Eric MONTEIRO**

## PÔLE SUD-OUEST

**Régis GUILLAUME**

## PÔLE SUD-EST

**Marie-Julie BERNARD**

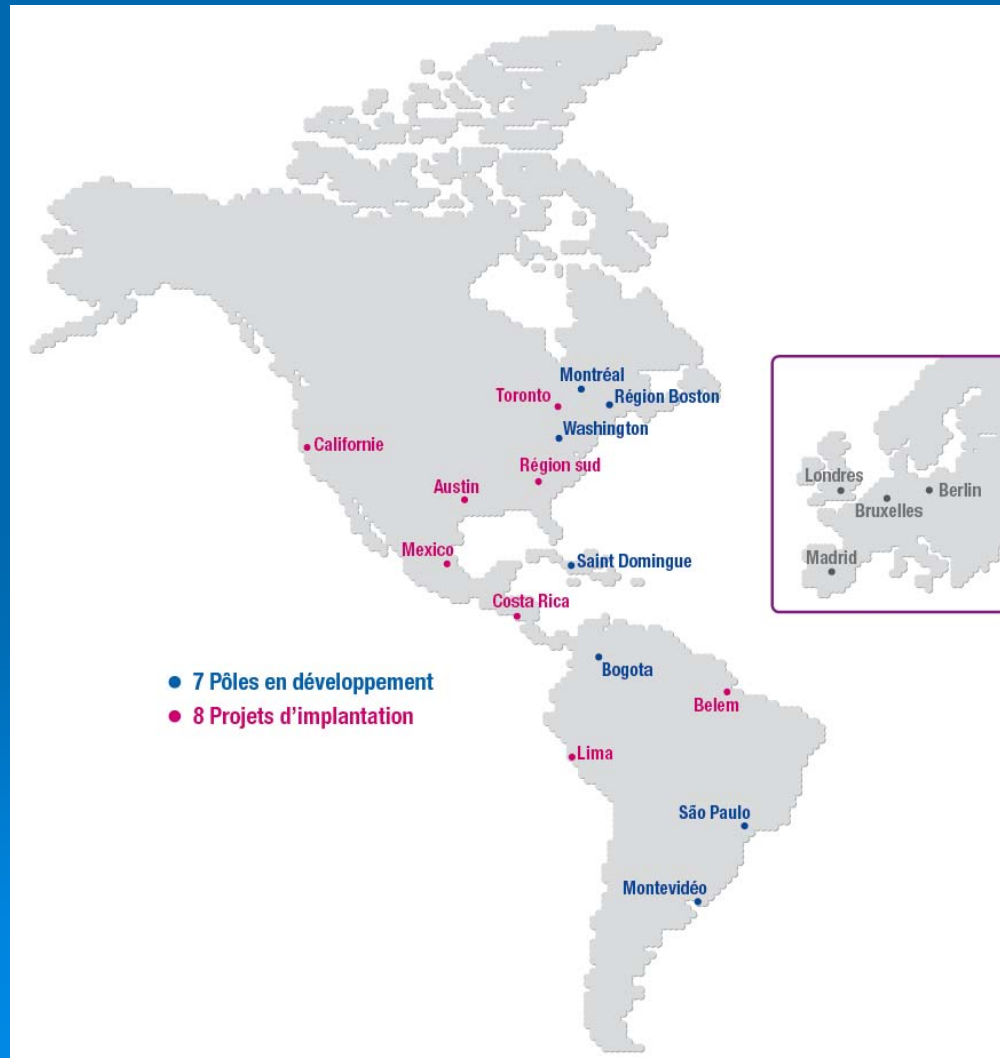
## PÔLE ANTILLES GUYANE

**Corinne MENCE-CASTER**

# Structuration en pôles internationaux

## 2 missions principales des pôles

- un volet Recherche : favoriser la mise en réseau des équipes françaises et américaines (nord et sud) ayant des relations bilatérales
- un volet Enseignement : développer une offre de niveau Master et Doctorat (modules et séminaires intégrés aux cursus locaux) et promouvoir l'enseignement supérieur français



# Conclusion

- L'Institut des Amériques n'a pas d'équivalent dans le monde et se différencie fortement des autres organismes existants travaillant avec le monde américain.
- De Tocqueville à Lévi-Strauss, l'excellence de la recherche française en sciences humaines et sociales à partir de l'étude de terrains américains a été constante : l'IdA va poursuivre dans cette voie et ouvrira de nouveaux chantiers.

## *Activités*

- 22-23 novembre 2010 - Paris : *VIII Colloque International de l'IdA « Territoires métropolitains dans les Amériques: Energie, environnement, économies »*

# Contacts IdA

## ➤ Bureau

### *Président*

Jean-Michel BLANQUER (D.G.E.S.C.O.)

### *Vice-président Amérique latine*

Gérard BORRAS (Rennes)

### *Vice-président Amérique du Nord*

Jacques POTHIER (Versailles St Quentin)

### *Vice-président Relations internationales*

Carlos QUENAN (Paris 3)

### *Secrétaire Général*

Jean- Michel LACROIX (Paris 3)

[sg@institutdesameriques.fr](mailto:sg@institutdesameriques.fr)

### *Trésorière*

Nathalie DESSENS (Toulouse 2)

## ➤ Délégués groupes de travail

### *Recherche :*

Marie-Jeanne ROSSIGNOL (Paris 7)

Isabelle VAGNOUX (Aix 1)

Sébastien VELUT (CREDAL - CNRS)

Patrice VERMEREN (Paris 8)

[gt-recherche@institutdesameriques.fr](mailto:gt-recherche@institutdesameriques.fr)

### *Enseignement Formation :*

Modesta SUAREZ (Toulouse 2)

Michelle-Irène BRUDNY (Rouen)

### *Information scientifique et technique :*

Mona HUERTA (REDIAL)

[info@institutdesameriques.fr](mailto:info@institutdesameriques.fr)

### *Relations Internationales :*

Marie MERCAT- BRUN (Sciences Po)

Florence PINOT DE VILLECHENON (ESCP-Europe)

[gt-ri@institutdesameriques.fr](mailto:gt-ri@institutdesameriques.fr)

### *Partenariats :*

Anne DEYSINE (Paris X)

Stéphane WITKOWSKI (CCE)



**MERCI BEAUCOUP**

[sg@institutdesameriques.fr](mailto:sg@institutdesameriques.fr)  
[www.institutdesameriques.fr](http://www.institutdesameriques.fr)