

Caracterização das Admissões ao Primeiro Emprego e ao Reemprego na Indústria Brasileira

João Saboia (IE/UFRJ)

IEA-USP
Maio de 2007

Objetivos

- Caracterizar e diferenciar as admissões ao primeiro emprego e ao reemprego no setor formal da indústria brasileira
- Fornecer subsídios ao SENAI para sua política de capacitação e formação de mão-de-obra industrial

Fonte de Dados

- Cadastro Geral de Empregados e Desempregados (CAGED) do Ministério do Trabalho e Emprego (MTE)
- Período de Análise: 2000/2005 com destaque para 2005

Informações Gerais

Tabela 1 - Total de Admissões de Primeiro Emprego 2000 a 2005

	2000	2001	2002	2003	2004	2005	Acumulado período
Extrativa Mineral	5.243	5.881	4.889	4.917	6.123	6.856	33.909
Indústria de Transformação	401.710	379.229	396.460	385.688	483.453	482.317	2.528.857
Serviços de Utilidade Pública	7.385	7.305	8.844	7.304	8.468	12.816	52.122
Construção Civil	128.467	134.424	123.354	102.091	107.315	114.231	709.882
Total da indústria	542.805	526.839	533.547	500.000	605.359	616.220	3.324.770

Fonte: Caged 2000 - 2005, MTE

Tabela 2 - Total de Admissões de Reemprego na Indústria 2000 a 2005

	2000	2001	2002	2003	2004	2005	Acumulado período
Extrativa Mineral	25.171	24.465	26.693	28.241	34.234	38.259	177.063
Indústria de Transformação	1.520.186	1.559.450	1.629.585	1.654.387	2.028.589	2.069.667	10.461.864
Serviços de Utilidade Pública	28.035	38.229	37.974	32.137	38.736	50.472	225.583
Construção Civil	844.731	896.089	909.302	824.178	898.595	977.567	5.350.462
Total da indústria	2.418.123	2.518.233	2.603.554	2.538.943	3.000.154	3.135.965	16.214.972

Fonte: Caged 2000 - 2005, MTE

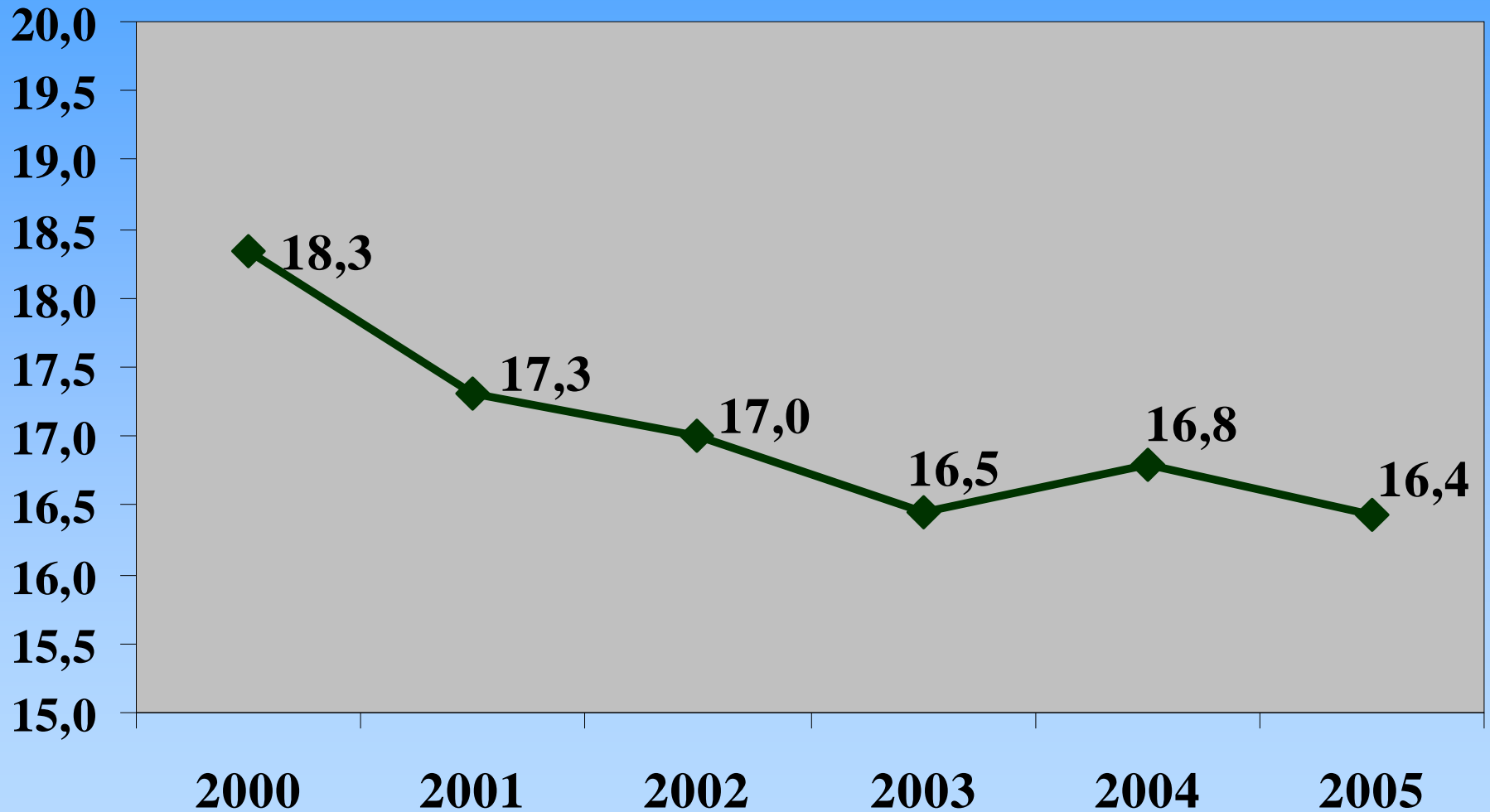
Tabela 3 – Distribuição Percentual dos Setores Industriais nas Admissões ao Primeiro Emprego e Reemprego – 2000 a 2005

	2000		2001		2002		2003		2004		2005		Acumulado período	
	P	R	P	R	P	R	P	R	P	R	P	R	P	R
Extrativa Mineral	1,0	1,0	1,1	1,0	0,9	1,0	1,0	1,1	1,0	1,1	1,1	1,2	1,0	1,1
Indústria de Transformação	74,0	62,9	72,0	61,9	74,3	62,6	77,1	65,2	79,9	67,6	78,3	66,0	76,1	64,5
Serviços de Utilidade Pública	1,4	1,2	1,4	1,5	1,7	1,5	1,5	1,3	1,4	1,3	2,1	1,6	1,6	1,4
Construção Civil	23,7	34,9	25,5	35,6	23,1	34,9	20,4	32,5	17,7	30,0	18,5	31,2	21,4	33,0
Total da indústria	100	100	100	100	100	100	100	100	100	100	100	100	100	100

Fonte: Caged 2000 - 2005, MTE

Nota: P - Primeiro Emprego; R - Reemprego

Gráfico 1 – Porcentagem do Primeiro Emprego nas Admissões da Indústria – 2000 a 2005



Fonte: Caged 2000 - 2005, MTE

Tabela 4 – Total de Admissões de Primeiro Emprego e Reemprego por Setor e Subsetor da Indústria – 2005

Setores e subsetores	Primeiro emprego	%	Reemprego	%	Total
Extrativa Mineral	6.856	15,2	38.259	84,8	45.115
Indústria de Transformação	482.317	18,9	2.069.667	81,1	2.551.984
Prod. Min. Não Met.	21.325	18,4	94.720	81,6	116.045
Metalúrgica	30.552	14,4	182.008	85,6	212.560
Mecânica	14.738	10,9	120.308	89,1	135.046
Mater.Elétric.e Comun.	15.048	19,6	61.880	80,4	76.928
Mater.Transporte	13.001	14,4	77.165	85,6	90.166
Madeira e Mobiliário	41.975	21,1	156.494	78,9	198.469
Papel, Papelão, Editor.	18.663	17,9	85.487	82,1	104.150
Borrac., Fumo, Couros	22.920	17,1	111.476	82,9	134.396
Quím. Prod. Farm., Veter.	38.954	18,2	174.538	81,8	213.492
Têxtil do vestuário	79.051	22,4	273.714	77,6	352.765
Calçados	31.688	20,0	126.681	80,0	158.369
Prod. Aliment., Bebidas	154.402	20,3	605.196	79,7	759.598
Serviços de Util. Pública	12.816	20,3	50.472	79,7	63.288
Construção Civil	114.231	10,5	977.567	89,5	1.091.798
Total da indústria	616.220	16,4	3.135.965	83,6	3.752.185

Fonte: Caged 2005, MTE

Tabela 5 – Características das Admissões ao Primeiro Emprego e Reemprego por Setor e Subsetor da Indústria – 2005

Setores e subsetores	Anos de Estudo		Remuneração Média (R\$)		Idade Média		Percentual Feminino	
	P	R	P	R	P	R	P	R
Extrativa Mineral	8,5	8,5	709	827	26	32	17,7	9,7
Indústria de Transformação	8,9	8,8	440	655	23	30	35,6	28,7
Prod. Min. Não Met.	7,5	7,6	406	529	23	30	12,5	9,7
Metalúrgica	9,3	8,9	527	721	22	31	14,8	10,1
Mecânica	9,9	9,7	627	889	22	31	19,9	13,0
Mater.Elétric.e Comun.	10,3	10,4	628	782	22	28	38,1	33,3
Mater.Transporte	10,0	10,0	738	997	22	29	16,0	11,7
Madeira e Mobiliário	7,4	7,6	392	474	24	30	21,4	16,8
Papel, Papelão, Editor.	10,0	10,2	524	727	22	29	37,4	31,4
Borrac., Fumo, Couros	8,9	8,4	468	568	23	30	38,9	36,8
Quím. Prod. Farm., Veter.	8,9	9,6	542	783	23	29	33,2	28,5
Têxtil do vestuário	8,9	8,7	363	457	22	30	60,3	61,7
Calçados	8,6	7,9	330	468	21	28	50,3	47,1
Prod. Aliment., Bebidas	7,4	6,9	401	465	24	30	33,9	24,5
Serviços de Util. Pública	8,2	7,8	622	647	27	33	22,0	14,8
Construção Civil	6,9	6,7	475	592	27	35	7,6	3,4
Total da indústria	8,1	7,8	453	593	24	31	29,9	20,4

Fonte: Caged 2005, MTE

Nota: P – Primeiro Emprego; R - Reemprego

Tabela 6 - Características das Admissões ao Primeiro Emprego e Reemprego nos 25 Subgrupos Ocupacionais que Mais Admitiram - 2005

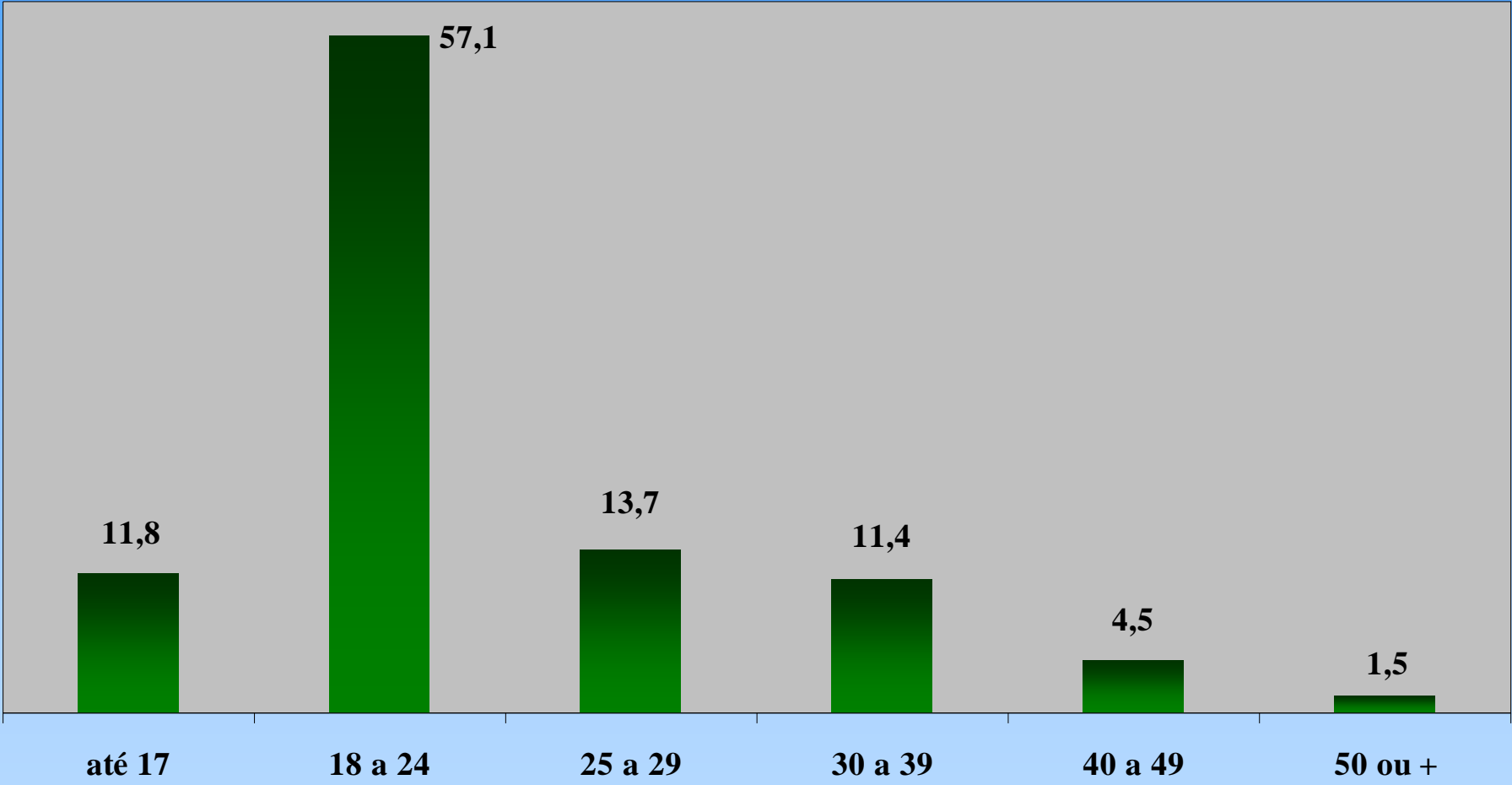
Subgrupos Ocupacionais	Idade Média		Percentual Feminino		Anos de estudo		Remuneração Média (R\$)	
	P	R	P	R	P	R	P	R
	Ajudantes de obras	24	31	1,6	1,0	6,2	6,0	386
Trabalhadores da construção civil e obras públicas	33	38	0,9	0,4	6,5	6,0	547	595
Embaladores e alimentadores de produção	22	27	36,1	27,4	8,5	8,6	401	460
Trabalhadores agrícolas	26	31	8,5	7,7	3,7	3,2	339	337
Trabalhadores da confecção de roupas	23	31	72,2	79,2	8,7	8,4	345	403
Trab. de montagem de tubulações, estruturas met. e de compósitos	26	34	2,9	1,5	8,2	8,0	574	761
Escriturários em geral, agentes, assistentes e auxiliares adm.	21	28	51,0	53,4	10,5	11,0	494	673
Trabalhadores da confecção de calçados	20	28	51,9	49,0	8,5	7,7	327	430
Trab. nos serviços de adm., conservação e manutenção de edif.	26	32	32,4	25,0	7,1	6,8	353	388
Trab. artesanais na agroindústria, na indústria de alimentos	24	28	40,7	30,5	7,7	7,5	382	417
Condutores de veículos e operadores de equip. de elevação	32	36	1,3	0,7	7,7	7,6	588	640
Vendedores e demonstradores	22	29	64,4	53,9	9,7	10,1	427	525
Trabalhadores dos serviços de hotelaria e alimentação	26	32	67,2	62,7	8,2	8,1	362	418
Trabalhadores de usinagem de metais e de compósitos	22	30	7,9	5,6	9,4	9,4	546	837
Operadores de equipamentos na preparação de alimentos e bebidas	23	29	30,9	28,9	8,3	7,6	384	420
Escriturários de controle de materiais e de apoio à produção	22	29	18,6	12,2	9,4	9,5	471	592
Montadores e instaladores de equip. eletroeletrônicos em geral	22	28	46,3	35,9	10,2	10,1	453	516
Outros trabalhadores da conservação e manutenção	24	30	22,7	15,2	7,7	7,4	372	437
Trabalhadores das indústrias têxteis	22	28	39,3	34,5	8,8	8,5	359	442
Mecânicos de manutenção de máquinas e equip. industriais	19	34	10,3	1,5	9,1	8,8	374	839
Montadores de máquinas e aparelhos mecânicos	21	30	11,8	6,4	9,5	9,1	545	715
Operadores de instalações em ind. químicas, petroquímicas	22	28	22,8	17,2	9,1	8,7	503	545
Trabalhadores nos serviços de proteção e segurança	32	38	2,9	1,9	7,2	7,1	423	457
Trabalhadores de manobras sobre trilhos e movimentação e cargas	23	29	6,5	3,4	7,9	7,7	404	441
Trab. da transformação da madeira e da fabricação do mobiliário	24	30	13,3	7,8	7,0	6,9	395	473

Fonte: Caged 2005, MTE

Nota: P – Primeiro Emprego; R - Reemprego

Caracterização das Admissões ao Primeiro Emprego

Gráfico 2 – Distribuição Percentual dos Admitidos no Primeiro Emprego na Indústria por Faixa Etária – 2005 (em anos)



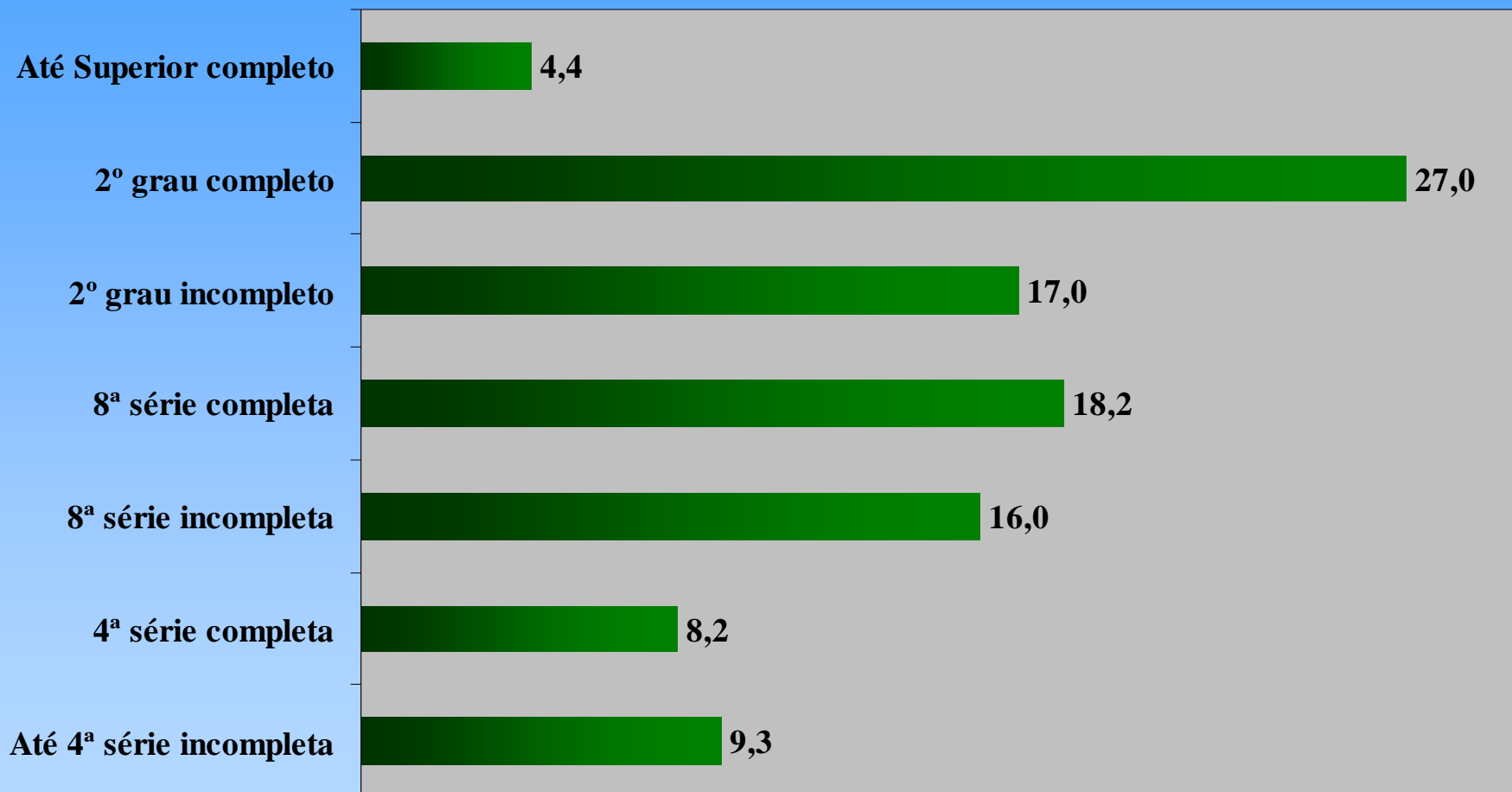
Fonte: Caged 2005, MTE

Tabela 7 - Distribuição Percentual dos Admitidos no Primeiro Emprego na Indústria por Faixa Etária – 2005 (em anos)

Setores e Subsetores	até 17	18 a 24	25 a 29	30 a 39	40 a 49	50 ou +	Total
Extrativa Mineral	6,6	50,2	18,0	15,1	6,6	3,5	100
Indústria de Transformação	14,1	58,7	12,7	10,0	3,5	1,0	100
Prod. Min. Não Met.	12,4	59,2	13,5	10,0	3,7	1,2	100
Metalúrgica	17,2	60,6	10,8	7,7	2,7	1,0	100
Mecânica	19,6	59,9	10,1	6,5	2,8	1,1	100
Mater.Elétric.e Comun.	12,6	65,6	12,3	7,2	1,9	0,4	100
Mater.Transporte	19,9	58,8	11,5	6,8	2,2	0,7	100
Madeira e Mobiliário	13,1	56,1	13,2	11,9	4,3	1,4	100
Papel, Papelão, Editor.	20,1	60,2	10,3	6,7	2,0	0,7	100
Borrac., Fumo, Couros	13,9	61,3	12,1	8,7	3,2	0,9	100
Quím. Prod. Farm., Veter.	11,8	61,3	13,0	9,6	3,4	1,0	100
Têxtil do vestuário	22,0	54,5	10,5	8,8	3,3	0,9	100
Calçados	29,4	54,5	8,9	5,7	1,3	0,3	100
Prod. Aliment., Bebidas	5,8	60,1	15,4	13,1	4,5	1,1	100
Serviços de Util. Pública	5,8	43,9	20,9	18,5	8,3	2,5	100
Construção Civil	3,0	52,3	17,0	15,9	8,3	3,5	100
Total da indústria	11,8	57,1	13,7	11,4	4,5	1,5	100

Fonte: Caged 2005, MTE

Gráfico 3 - Distribuição Percentual dos Admitidos no Primeiro Emprego na Indústria por Grau de Instrução – 2005



Fonte: Caged 2005, MTE

Tabela 8 - Distribuição Percentual dos Admitidos no Primeiro Emprego na Indústria por Grau de Instrução – 2005

Setores e subsetores	Até 4ª série incomp.	4ª série comp.	8ª série incomp.	8ª série comp.	2º grau incomp.	2º grau comp.	Até Superior comp.	Total
Extrativa mineral	8,7	9,5	17,3	16,4	10,3	25,0	12,9	100
Indústria de transformação	8,0	6,4	14,7	17,7	19,2	29,6	4,4	100
Prod. Min. Não Met.	8,4	13,0	20,1	21,1	15,0	19,6	2,8	100
Metalúrgica	2,6	3,4	10,9	18,9	22,3	36,3	5,5	100
Mecânica	1,0	2,3	7,1	14,5	24,0	40,9	10,1	100
Mater. Elétric. e Com.	0,7	0,9	5,0	10,0	18,8	55,8	8,8	100
Mater. Transporte	1,2	1,8	6,6	12,4	23,1	46,1	8,9	100
Madeira e Mobiliário	10,0	11,1	21,4	20,7	15,5	19,3	1,9	100
Papel, Papelão, Editor.	1,3	1,9	7,7	15,4	22,4	38,8	12,5	100
Borrac., Fumo, Couros	4,9	4,1	13,9	18,2	20,9	32,5	5,5	100
Quím., Prod. Farm. Veter.	7,6	4,6	11,4	15,5	17,9	34,8	8,2	100
Têxtil, vestuário	1,8	3,8	12,9	22,9	24,6	31,8	2,1	100
Calçados	1,9	2,8	20,2	19,9	28,1	26,0	1,1	100
Prod. Aliment. Bebidas	16,3	9,5	16,9	15,4	14,5	24,0	3,4	100
Serviços de Util. Pública	10,4	11,8	17,7	14,5	10,0	23,8	11,8	100
Construção civil	14,5	15,3	21,2	20,5	8,9	16,6	3,1	100
Total da indústria	9,3	8,2	16,0	18,2	17,0	27,0	4,4	100

Fonte: Caged 2005, MTE

Gráfico 4 – Distribuição Percentual dos Admitidos no Primeiro Emprego na Indústria por Sexo – 2005

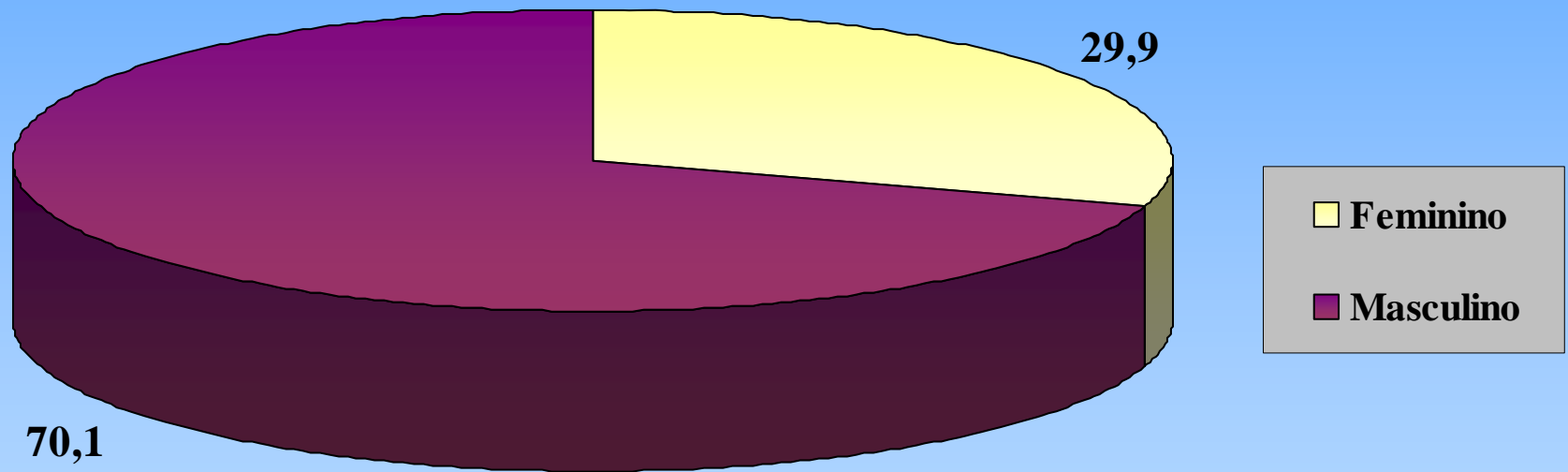
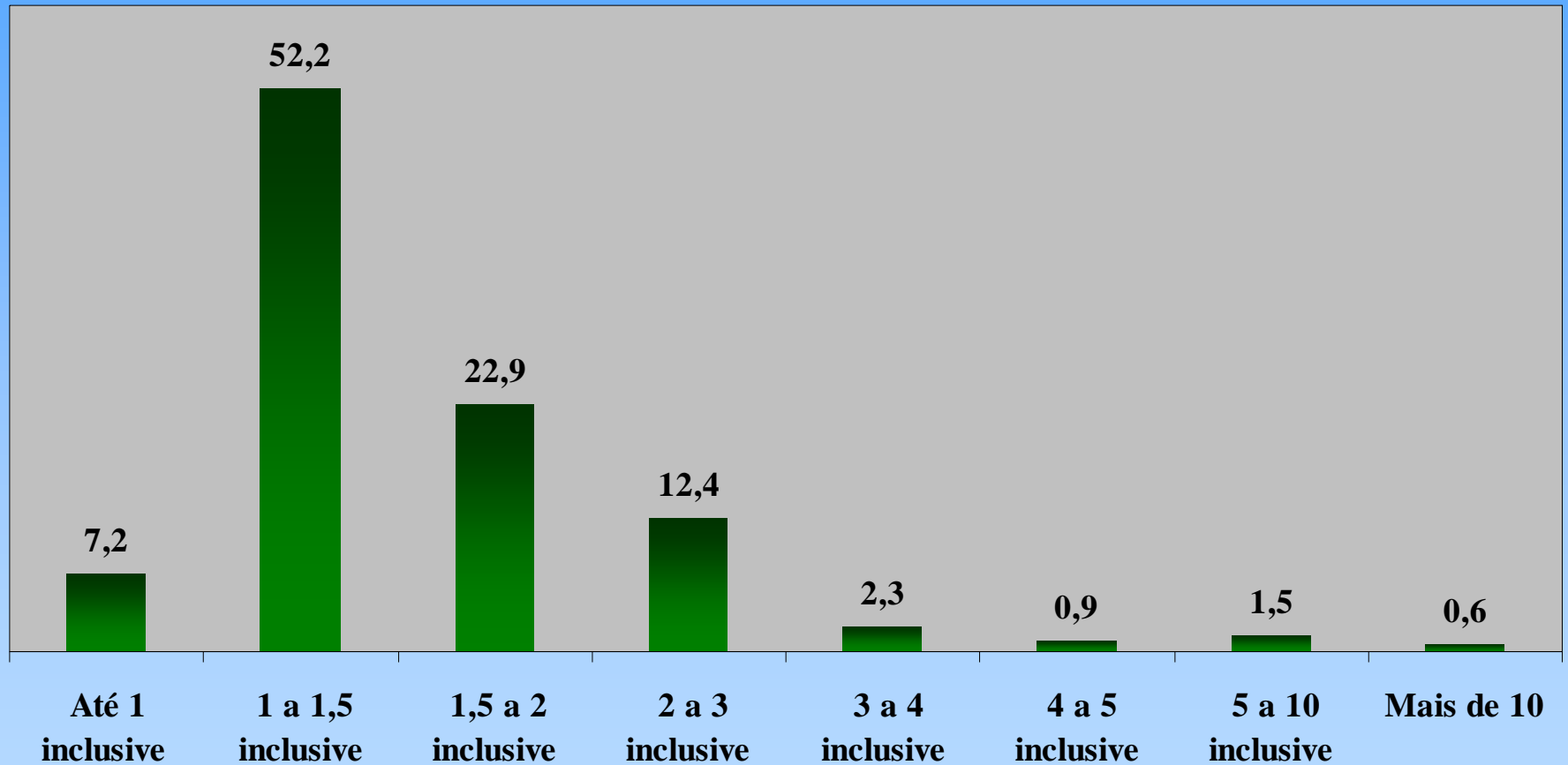


Gráfico 5 – Distribuição Percentual dos Admitidos no Primeiro Emprego na Indústria, por Faixa de Remuneração – 2005 (em salários mínimos)



Fonte: Caged 2005, MTE

Tabela 9 - Distribuição Percentual dos Admitidos no Primeiro Emprego na Indústria por Faixa de Remuneração – 2005

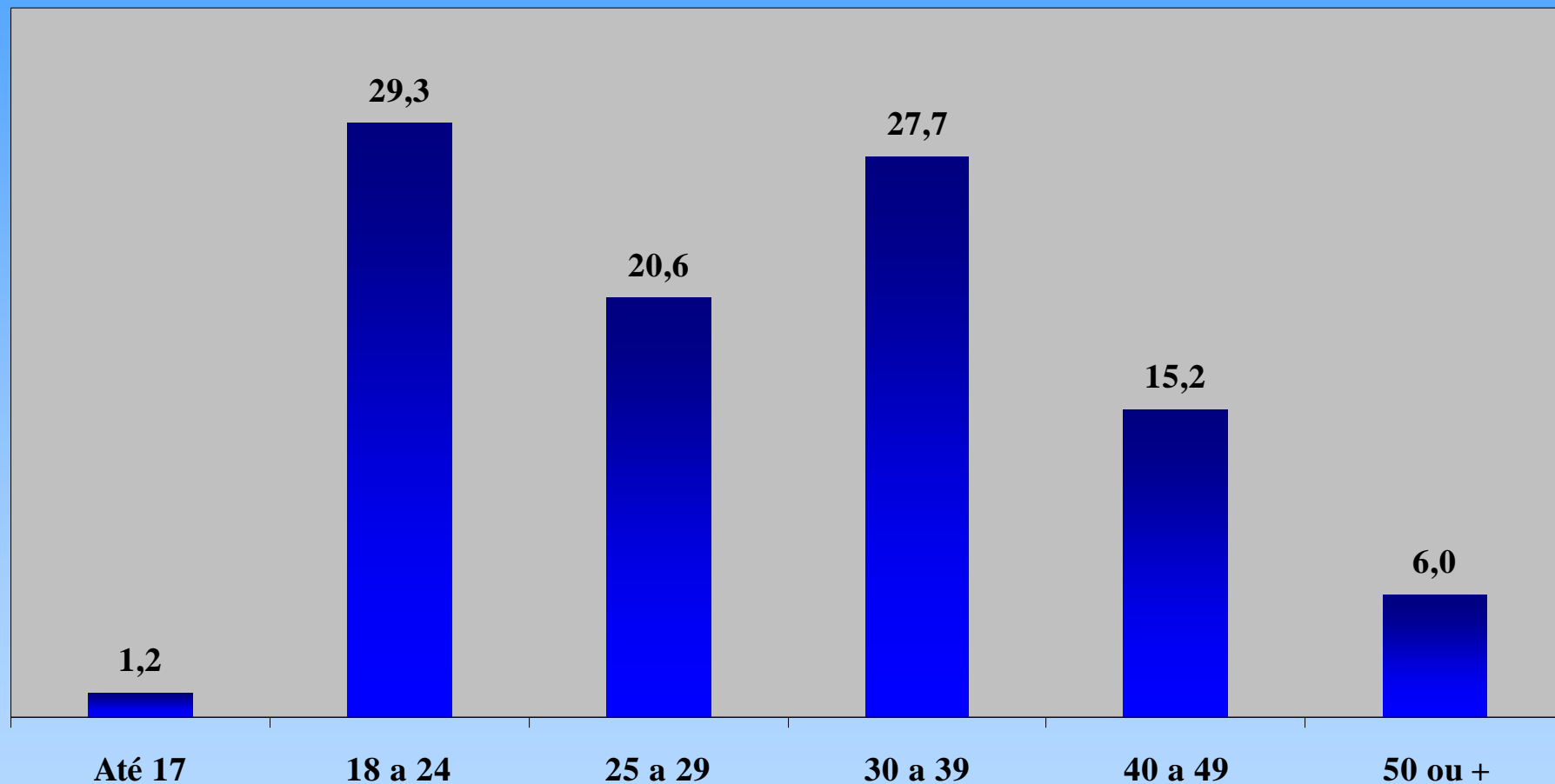
(em salários mínimos)

Setores e Subsetores	Até 1 inclusive	1 a 1,5 inclusive	1,5 a 2 inclusive	2 a 3 inclusive	3 a 4 inclusive	4 a 5 inclusive	5 a 10 inclusive	Mais de 10	Total
Extrativa mineral	9,6	43,8	15,9	11,1	5,0	5,0	4,3	5,4	100
Indústria de transformação	8,0	53,7	23,5	10,3	1,8	0,8	1,3	0,6	100
Prod. Min. Não Met.	9,0	57,0	19,2	12,3	1,1	0,3	0,8	0,3	100
Metalúrgica	9,1	28,4	32,6	20,8	4,1	1,8	2,4	0,8	100
Mecânica	9,2	20,9	34,3	23,1	4,3	2,1	4,2	1,9	100
Mater.Elétric.e Com.	4,9	31,4	35,5	17,9	3,0	1,5	3,1	2,8	100
Mater.Transporte	10,8	17,4	21,6	27,7	10,5	1,8	7,6	2,7	100
Madeira e Mobiliário	6,3	56,8	28,0	7,1	1,0	0,3	0,4	0,1	100
Papel, Papelão, Editor.	12,6	40,1	20,8	17,1	3,2	2,7	2,3	1,3	100
Borrac., Fumo, Couros	8,2	48,3	25,2	13,6	1,8	0,9	1,4	0,7	100
Quím. Prod. Farm., Veter.	7,8	43,4	19,3	20,5	2,6	1,8	3,1	1,4	100
Têxtil do vestuário	9,5	61,4	22,8	5,2	0,6	0,2	0,2	0,1	100
Calçados	13,6	73,5	11,0	1,4	0,3	0,1	0,1	0,0	100
Prod. Aliment., Bebidas	5,6	62,8	23,0	5,9	1,2	0,5	0,8	0,2	100
Serviços de util. pública	11,0	46,8	14,5	10,6	5,3	3,1	6,5	2,2	100
Construção civil	3,4	47,0	21,8	21,5	3,6	1,0	1,4	0,3	100
Total da indústria	7,2	52,2	22,9	12,4	2,3	0,9	1,5	0,6	100

Fonte: Caged 2005, MTE

Caracterização das Admissões ao Reemprego

Gráfico 6 – Distribuição Percentual dos Admitidos em Reemprego na Indústria por Faixa Etária – 2005 (em anos)

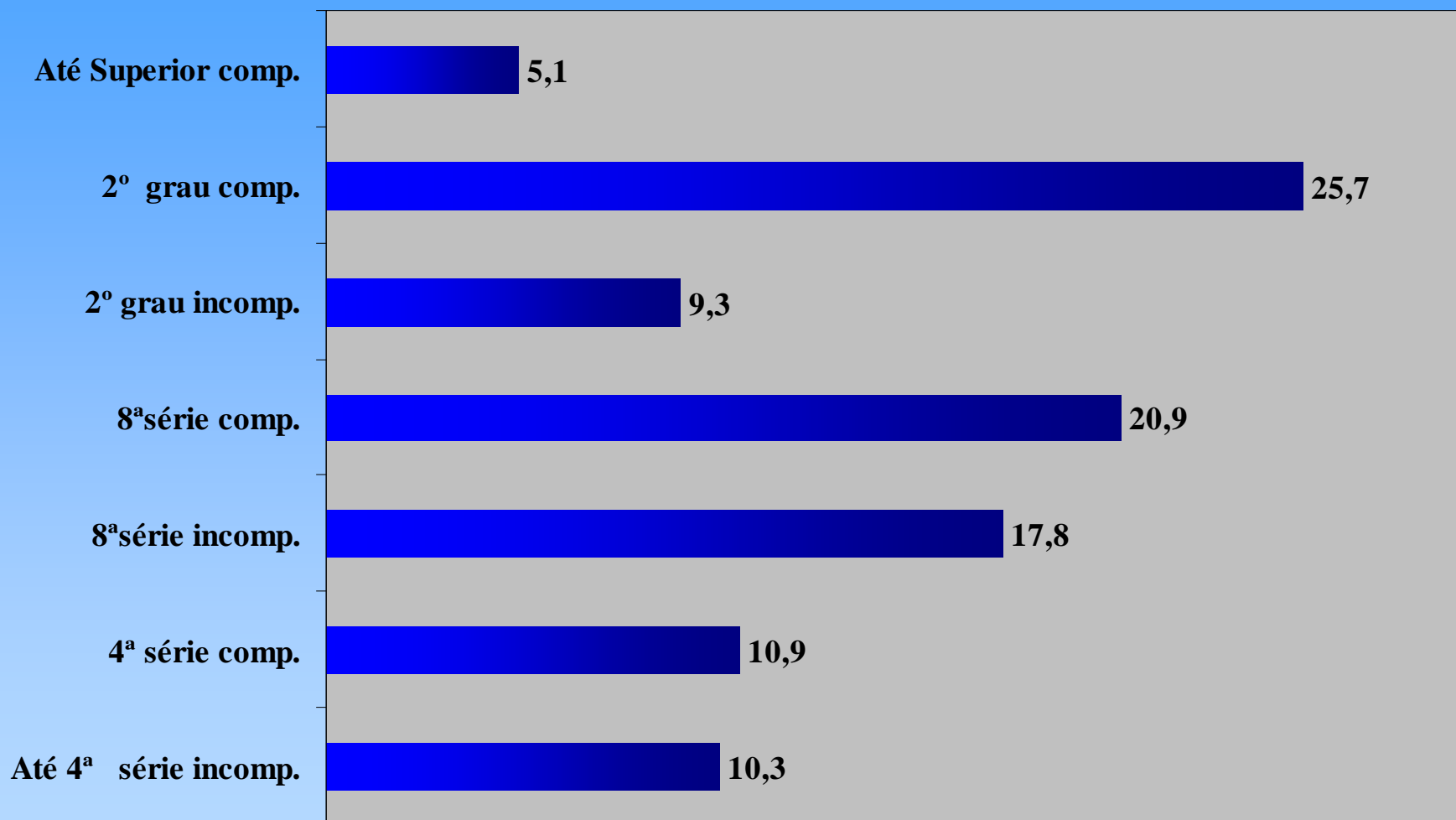


Fonte: Caged 2005, MTE

Tabela 10 - Distribuição Percentual dos Admitidos em Reemprego na Indústria por Faixa Etária – 2005 (em anos)

Setores e subsetores	Até 17	18 a 24	25 a 29	30 a 39	40 a 49	50 ou +	Total
Extrativa Mineral	0,9	25,2	22,6	29,5	15,8	5,9	100
Indústria de Transformação	1,6	34,3	21,6	26,1	12,4	4,0	100
Prod. Min. Não Met.	1,1	30,9	22,6	28,3	12,9	4,3	100
Metalúrgica	1,1	32,0	21,5	26,1	13,8	5,5	100
Mecânica	1,0	31,6	21,4	25,3	14,4	6,3	100
Mater. Elétric. e Com.	1,2	40,7	23,6	23,6	8,6	2,2	100
Mater. Transporte	1,1	37,3	23,2	24,0	10,7	3,7	100
Madeira e Mobiliário	1,8	34,2	21,6	26,3	12,0	4,0	100
Papel, Papelão, Editor.	2,0	35,7	22,6	25,4	11,1	3,1	100
Borrac., Fumo, Couros	1,4	33,5	20,7	25,5	13,6	5,3	100
Quím., Prod. Farm. Veter.	1,2	36,3	23,5	25,7	10,5	2,8	100
Têxtil do Vestuário	3,2	33,3	19,8	26,4	13,8	3,6	100
Calçados	5,6	37,9	18,8	24,3	11,0	2,4	100
Prod. Aliment. Bebidas	0,6	34,1	22,0	26,9	12,4	3,9	100
Serviços de Util. Pública	1,0	23,2	21,5	30,5	16,5	7,3	100
Construção Civil	0,2	19,1	18,5	30,8	20,9	10,4	100
Total da indústria	1,2	29,3	20,6	27,7	15,2	6,0	100

Gráfico 7 - Distribuição Percentual dos Admitidos em Reemprego na Indústria por Grau de Instrução - 2005



Fonte: Caged 2005, MTE

Tabela 11 - Distribuição Percentual dos Admitidos em Reemprego na Indústria por Grau de Instrução - 2005

Setores e subsetores	Até 4ª série incomp.	4ª série comp.	8ª série incomp.	8ª série comp.	2º grau incomp.	2º grau comp.	Até Superior comp.	Total
Extrativa Mineral	7,9	10,4	15,8	17,0	7,5	32,1	9,3	100
Indústria de Transformação	8,8	7,9	15,5	20,2	10,8	30,8	6,1	100
Prod. Min. Não Met.	8,0	13,4	19,4	23,3	9,9	22,1	3,9	100
Metalúrgica	2,8	6,0	14,8	24,3	11,3	35,0	5,9	100
Mecânica	1,6	3,4	9,5	20,4	10,8	43,8	10,5	100
Mater. Elétric. e Com.	0,8	1,7	5,1	13,1	8,9	58,9	11,5	100
Mater. Transporte	1,6	2,7	7,1	17,0	9,3	51,1	11,1	100
Madeira e Mobiliário	7,1	11,8	22,4	24,7	10,4	20,5	3,0	100
Papel, Papelão, Editor.	1,1	2,6	7,4	16,0	12,0	45,1	15,7	100
Borrac., Fumo, Couros	7,0	7,7	18,5	19,4	10,7	30,2	6,5	100
Quím., Prod. Farm. Veter.	3,4	4,1	10,6	18,0	10,3	41,0	12,6	100
Têxtil do Vestuário	2,1	5,6	15,2	26,9	14,6	32,1	3,4	100
Calçados	2,7	7,7	28,3	25,0	13,9	20,5	2,0	100
Prod. Aliment. Bebidas	21,6	11,7	16,2	15,7	8,7	22,1	4,0	100
Serviços de Util. Pública	10,0	13,8	20,7	16,9	6,4	22,9	9,2	100
Construção Civil	13,7	17,0	22,5	22,8	6,6	14,9	2,5	100
Total da indústria	10,3	10,9	17,8	20,9	9,3	25,7	5,1	100

Fonte: Caged 2005, MTE

Gráfico 8 - Distribuição Percentual dos Admitidos em Reemprego na Indústria por Sexo - 2005

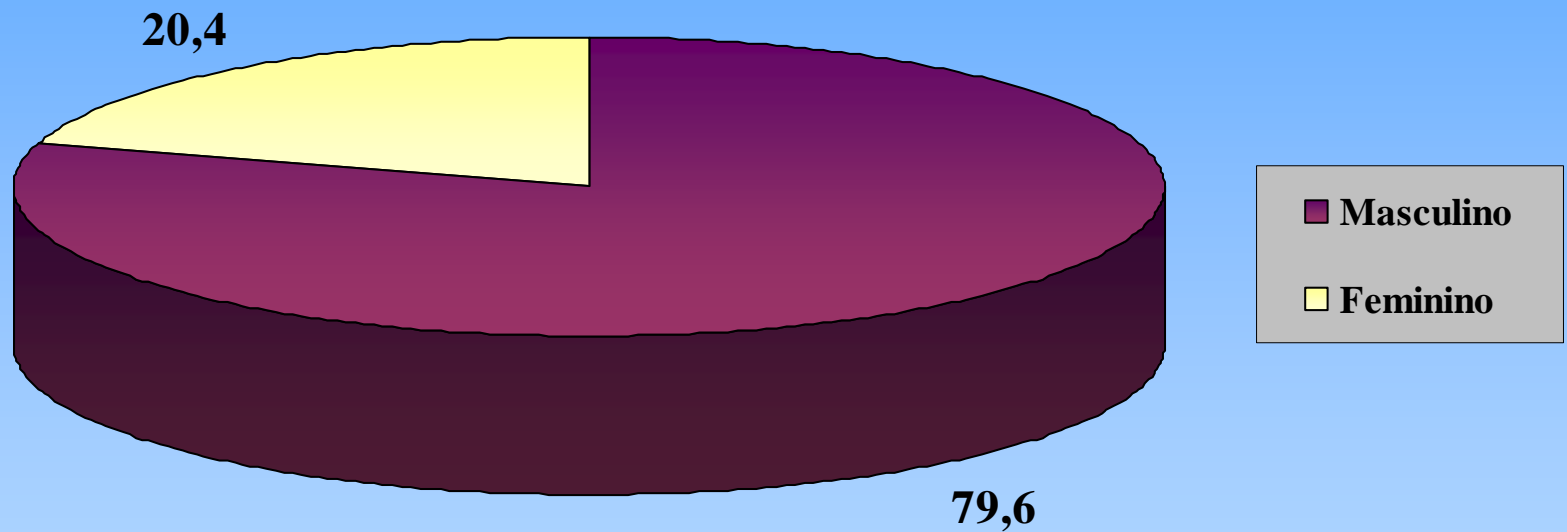
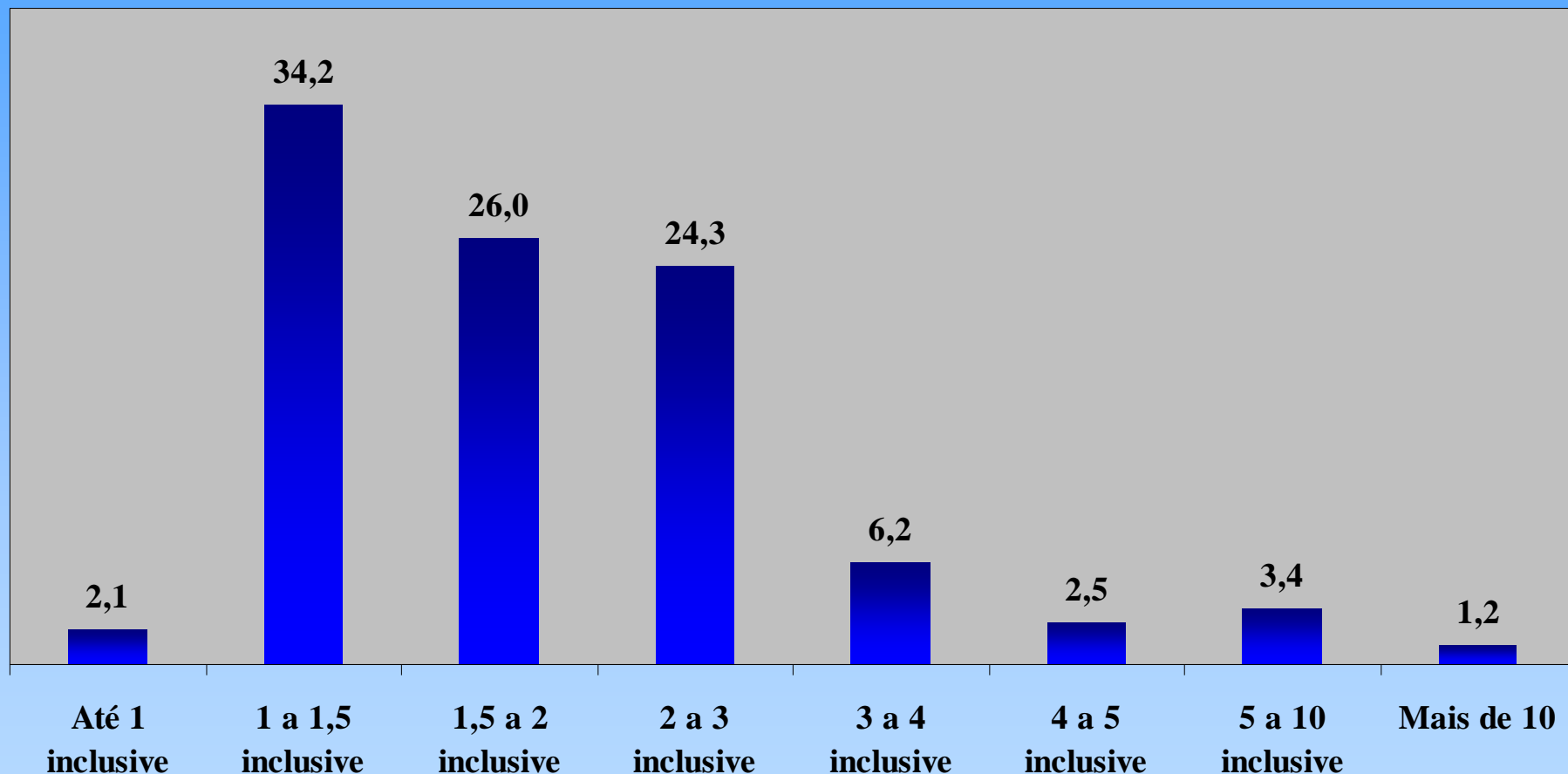


Tabela 12 – Distribuição Percentual dos Admitidos em Reemprego na Indústria por Faixa de Remuneração – 2005 (em salários mínimos)

Setores e subsetores	Até 1 inclusive	1 a 1,5 inclusive	1,5 a 2 inclusive	2 a 3 inclusive	3 a 4 inclusive	4 a 5 inclusive	5 a 10 inclusive	Mais de 10	Total
Extrativa Mineral	2,7	27,2	20,6	21,2	11,7	5,8	6,5	4,2	100
Indústria de Transformação	2,5	36,6	27,6	20,2	5,8	2,5	3,5	1,4	100
Prod. Min. Não Met.	3,5	38,4	24,9	24,6	4,2	1,5	2,0	0,8	100
Metalúrgica	1,4	15,3	28,2	31,3	11,2	5,0	6,1	1,6	100
Mecânica	0,9	8,2	20,8	32,1	17,2	7,9	9,8	3,1	100
Mater.Elétric.e Com.	1,2	16,1	30,1	31,1	8,3	3,4	6,3	3,4	100
Mater.Transporte	1,1	6,3	15,7	37,5	16,9	7,1	10,4	5,1	100
Madeira e Mobiliário	2,5	39,9	36,0	15,5	3,5	1,2	1,0	0,3	100
Papel, Papelão, Editor.	3,8	23,8	23,3	26,1	9,2	4,4	7,1	2,3	100
Borrac., Fumo, Couros	2,4	38,6	28,6	19,7	4,4	1,9	3,0	1,4	100
Quím. Prod. Farm., Veter.	2,1	25,7	21,9	30,0	6,6	3,3	6,6	3,7	100
Têxtil do Vestuário	3,1	43,7	34,1	13,9	2,8	0,9	1,1	0,3	100
Calçados	2,4	45,2	33,2	13,2	3,1	1,0	1,5	0,4	100
Prod. Aliment., Bebidas	3,0	52,9	26,1	12,6	2,5	1,0	1,3	0,6	100
Serviços de Util. Pública	3,9	41,2	18,3	19,8	7,4	2,7	4,5	2,1	100
Construção Civil	1,2	29,0	23,3	33,2	6,9	2,6	3,0	0,7	100
Total da indústria	2,1	34,2	26,0	24,3	6,2	2,5	3,4	1,2	100

Fonte: Caged 2005, MTE

Gráfico 9 - Distribuição Percentual dos Admitidos em Reemprego na Indústria por Faixa de Remuneração - 2005 (em salários mínimos)



Fonte: Caged 2005, MTE

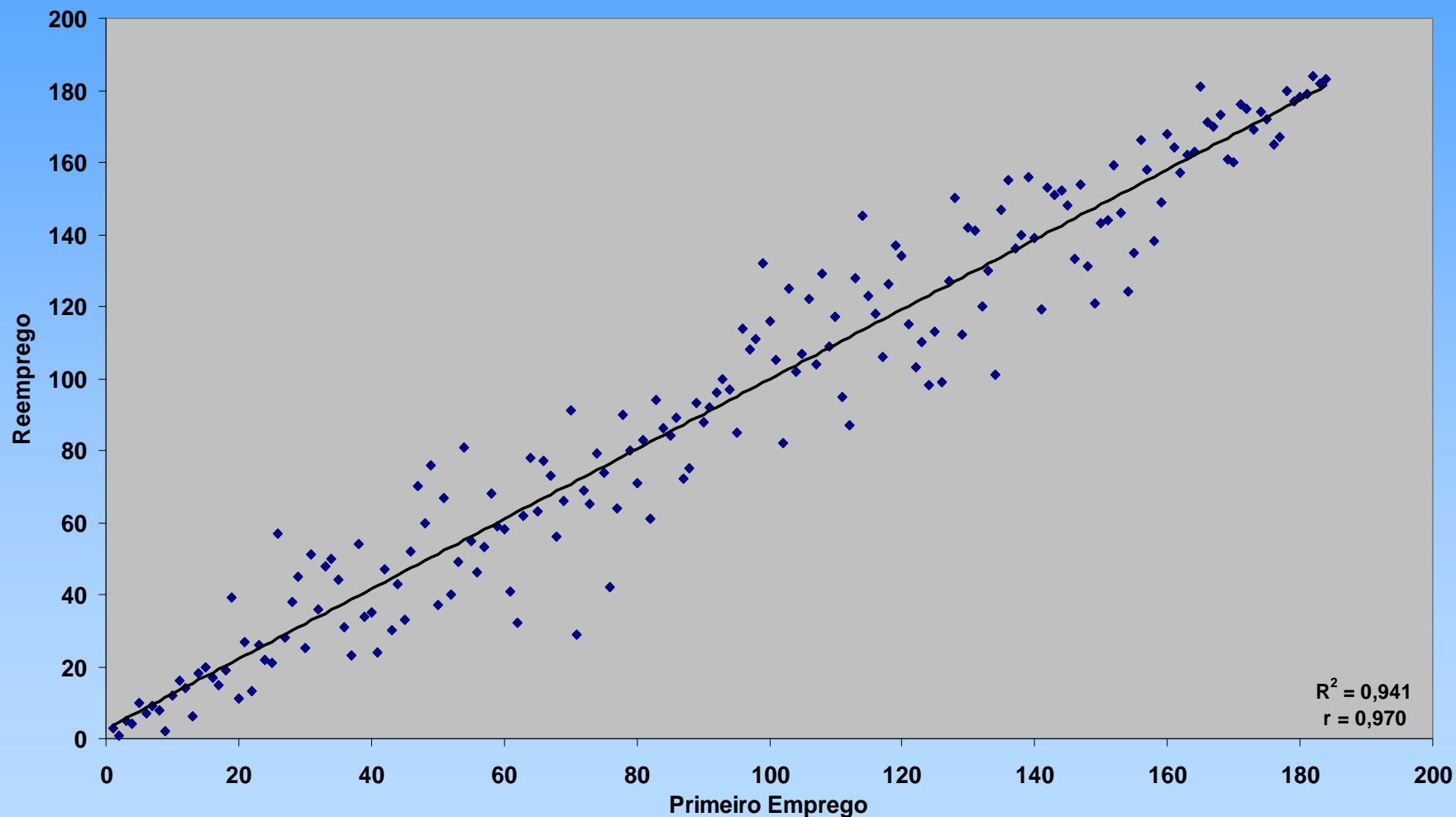
Ocupações

Primeiro Emprego

x

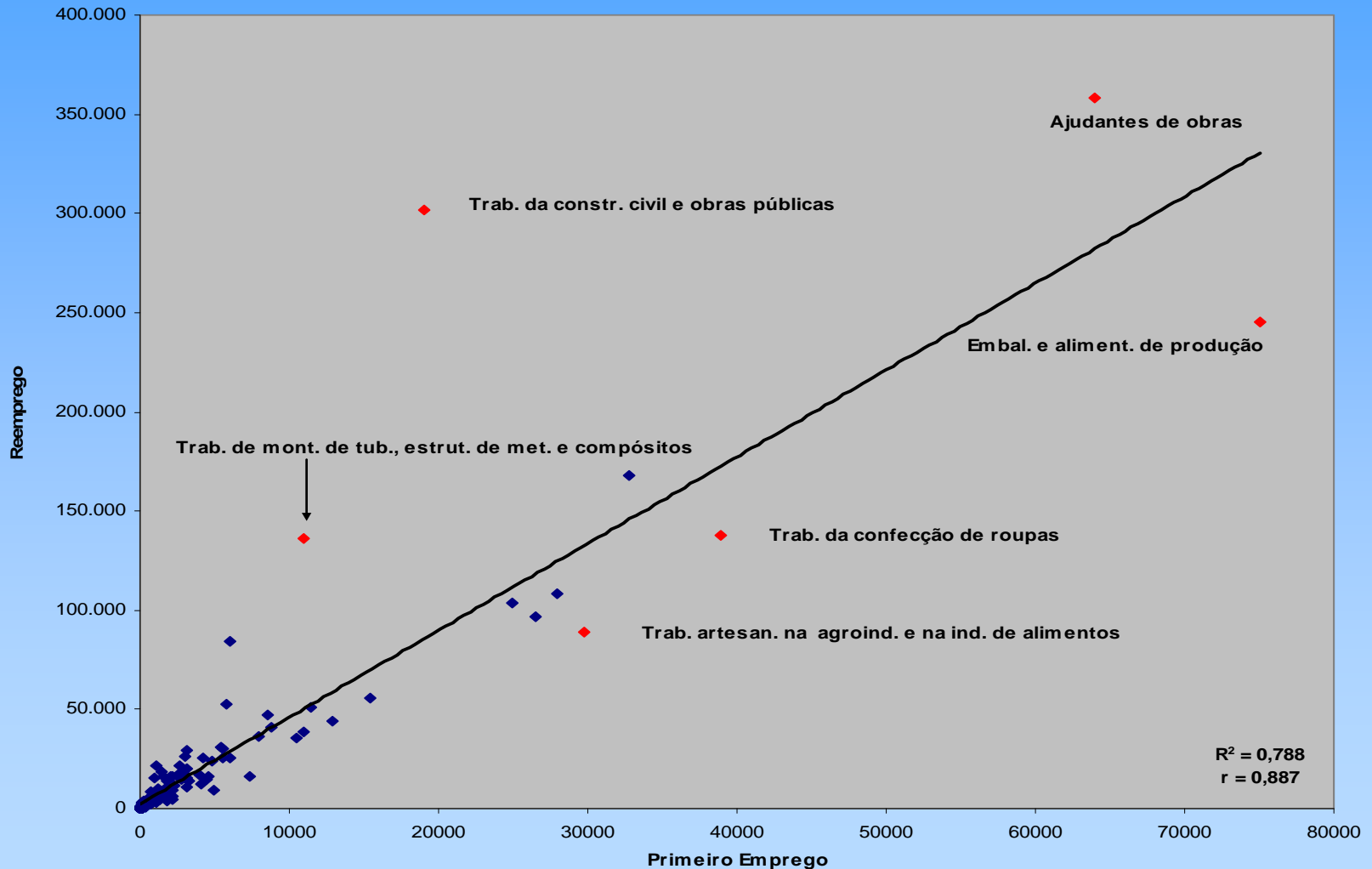
Reemprego

Gráfico 11 - Associação (de Ordem) entre Admissões ao Primeiro Emprego e Reemprego na Indústria - 2005



Fonte: Caged 2005, MTE

Gráfico 10 - Associação entre Admissões ao Primeiro Emprego e Reemprego na Indústria - 2005



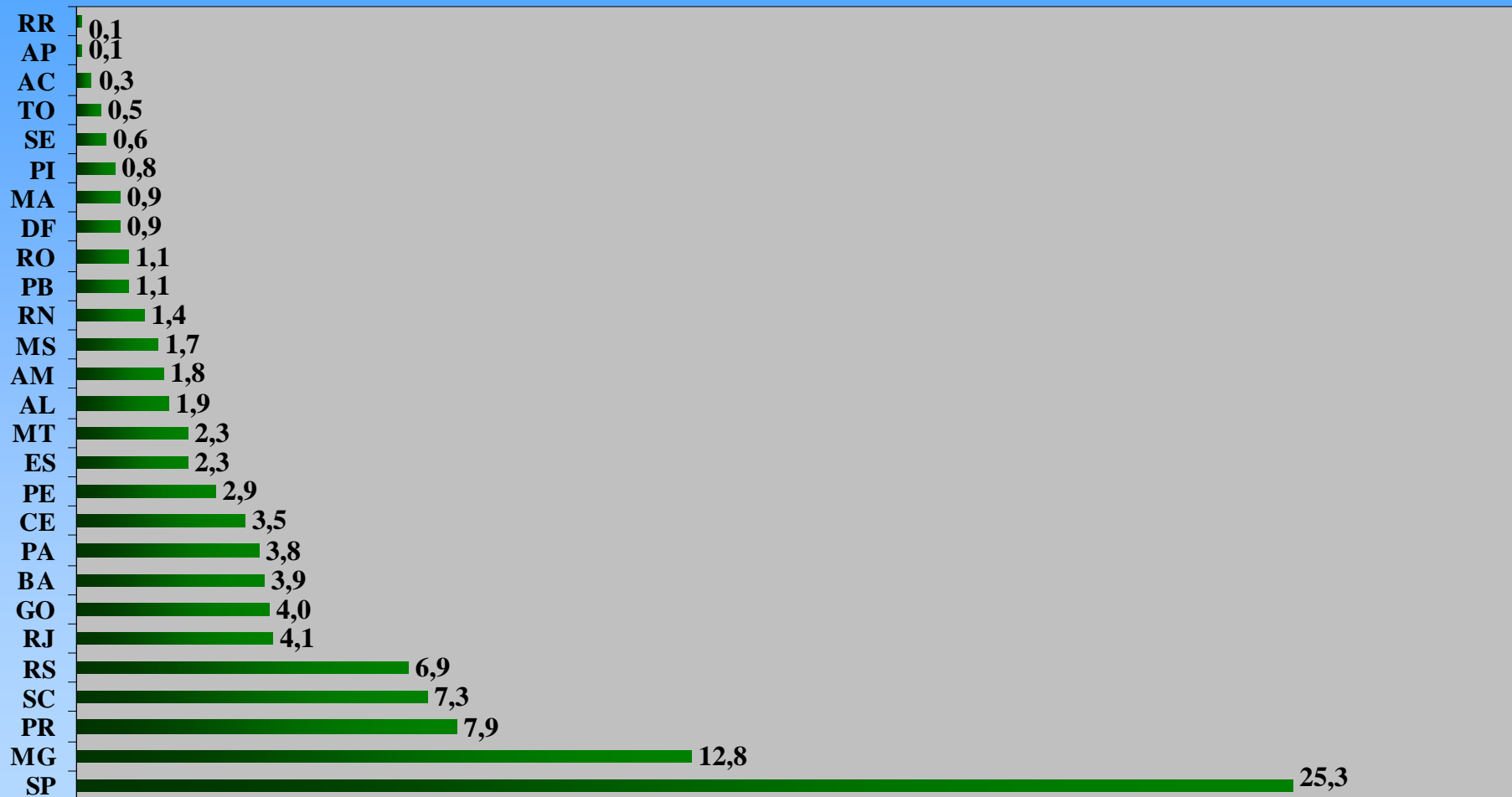
Dados Regionais

Tabela 13 - Distribuição Percentual dos Admitidos em Primeiro Emprego na Indústria por Região Natural – 2005

Setores e subsetores	Norte	Nordeste	Sudeste	Sul	Centro-Oeste	Total
Extrativa Mineral	8,6	21,5	52,4	9,2	8,3	100
Indústria de Transformação	7,1	15,5	43,7	24,9	8,8	100
Prod. Min. Não Met.	9,1	21,0	44,6	16,5	8,8	100
Metalúrgica	3,7	9,6	62,4	19,6	4,7	100
Mecânica	2,8	8,2	61,8	25,4	1,8	100
Mater.Elétric.e Comun.	30,4	7,0	43,4	18,7	0,6	100
Mater.Transporte	7,3	5,4	63,9	21,6	1,7	100
Madeira e Mobiliário	23,2	6,0	22,9	39,7	8,1	100
Papel, Papelão, Editor.	4,0	11,0	52,4	26,9	5,6	100
Borrac., Fumo, Couros	5,4	11,2	48,2	29,2	6,0	100
Quím. Prod. Farm., Veter.	11,1	12,6	50,6	19,3	6,4	100
Têxtil do Vestuário	1,5	15,9	48,4	28,5	5,8	100
Calçados	0,1	34,1	34,1	30,2	1,5	100
Prod. Aliment., Bebidas	5,2	18,7	38,3	21,4	16,3	100
Serviços de Util. Pública	10,1	26,0	38,3	19,2	6,4	100
Construção Civil	9,1	21,2	48,2	11,6	10,0	100
Total	7,6	16,8	44,5	22,1	9,0	100

Fonte: Caged 2005, MTE

Gráfico 10 - Distribuição Percentual dos Admitidos ao Primeiro Emprego na Indústria por Unidades da Federação - 2005



Fonte: Caged 2005, MTE

Tabela 14 - As 20 Mesorregiões que Mais Admitiram ao Primeiro Emprego por Setor da Indústria – 2005

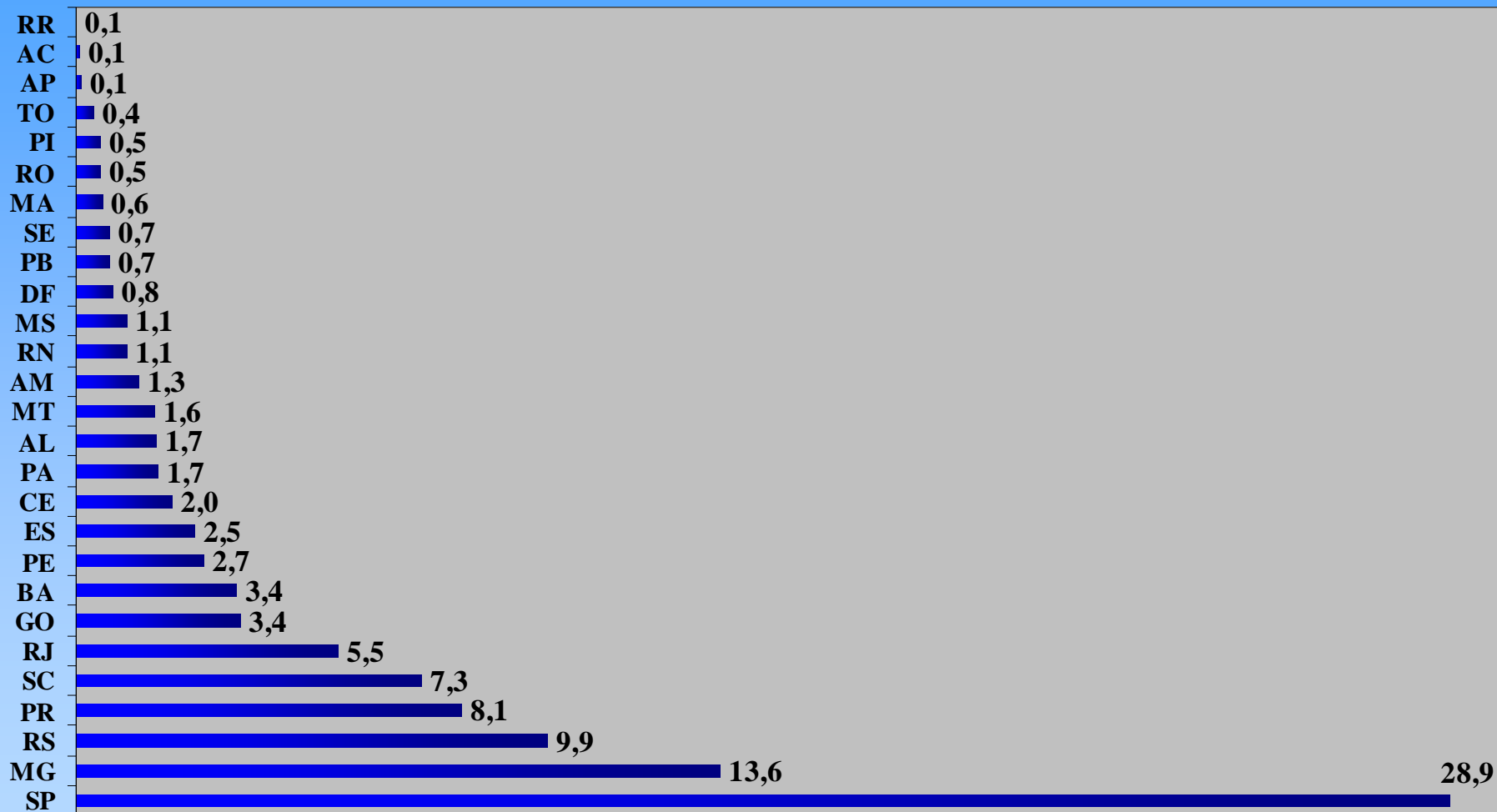
UF	Mesorregiões	Extrativa	Indústria de Transf.	Serv. Utilidade Pública	Construção Civil	Total
SP	Metropolitana de São Paulo	128	50.199	1.354	16.978	68.659
BH	Metropolitana de Belo Horizonte	677	15.352	322	12.514	28.865
RJ	Metropolitana do Rio de Janeiro	476	11.980	764	4.678	17.898
RS	Metropolitana de Porto Alegre	77	14.696	812	1.695	17.280
GO	Centro Goiano	78	12.472	57	2.781	15.388
SP	Campinas	29	13.010	533	1.749	15.321
CE	Metropolitana de Fortaleza	42	10.780	194	2.331	13.347
SP	Ribeirão Preto	11	11.305	419	1.051	12.786
SC	Vale do Itajaí	64	11.096	34	876	12.070
SP	Macro Metropolitana Paulista	39	9.997	49	1.181	11.266
PR	Metropolitana de Curitiba	92	8.729	630	1.675	11.126
AM	Centro Amazonense	7	9.489	211	1.391	11.098
BA	Metropolitana de Salvador	209	5.331	997	4.472	11.009
PR	Norte Central Paranaense	10	10.193	3	802	11.008
AL	Leste Alagoano	20	9.657	178	1.098	10.953
SC	Oeste Catarinense	10	9.174	80	1.347	10.611
SP	Bauru	79	9.305	12	1.093	10.489
PA	Sudeste Paraense	169	8.993	247	901	10.310
MG	Sul/Sudoeste de Minas	240	9.308	45	710	10.303
PR	Oeste Paranaense	14	8.851	34	749	9.648
	Demais mesorregiões	4.385	232.400	5.841	54.159	296.785
	Total da indústria	6.856	482.317	12.816	114.231	616.220

Fonte: Caged 2005, MTE

Tabela 15 - Distribuição Percentual dos Admitidos em Reemprego na Indústria por Região Natural – 2005

Setores e subsetores	Norte	Nordeste	Sudeste	Sul	Centro-Oeste	Total
Extrativa Mineral	6,8	12,3	58,7	13,7	8,4	100
Indústria de Transformação	3,7	11,1	48,4	30,5	6,2	100
Prod. Min. Não Met.	3,9	14,4	51,7	22,8	7,3	100
Metalúrgica	1,9	5,1	65,1	24,2	3,6	100
Mecânica	2,4	6,4	60,3	29,6	1,4	100
Mater.Elétric.e Comun.	22,0	3,7	51,0	22,3	0,9	100
Mater.Transporte	3,2	4,0	68,8	22,7	1,3	100
Madeira e Mobiliário	11,5	4,1	26,7	50,4	7,4	100
Papel, Papelão, Editor.	2,6	7,0	55,4	30,1	4,9	100
Borrac., Fumo, Couros	2,3	5,8	40,3	47,4	4,2	100
Quím. Prod. Farm., Veter.	4,5	7,7	57,2	25,7	4,9	100
Têxtil do Vestuário	0,9	10,3	49,5	34,4	4,9	100
Calçados	0,1	9,2	38,9	51,0	0,9	100
Prod. Aliment., Bebidas	3,0	20,3	42,6	22,9	11,2	100
Serviços de Util. Pública	6,8	13,4	51,2	21,3	7,4	100
Construção Civil	4,8	17,7	54,3	14,7	8,3	100
Total da indústria	4,2	13,3	50,4	25,3	6,9	100

Gráfico 12 - Distribuição Percentual dos Admitidos em Reemprego por Unidades da Federação – 2005



Fonte: Caged 2005, MTE

Tabela 16 - As 20 Mesorregiões que Mais Admitiram em Reemprego por Setor da Indústria - 2005

UF	Mesorregiões	Extrativa	Indústria de Transf.	Serv. Utilidade Pública	Construção Civil	Total
SP	Metropolitana de São Paulo	1.155	236.047	9.606	141.117	387.925
BH	Metropolitana de Belo Horizonte	7.037	70.182	1.802	100.879	179.900
RS	Metropolitana de Porto Alegre	491	125.707	2.163	31.314	159.675
RJ	Metropolitana do Rio de Janeiro	928	62.085	3.382	56.849	123.244
SP	Campinas	361	79.483	2.887	20.377	103.108
PR	Metropolitana de Curitiba	543	59.783	2.862	23.910	87.098
SP	Ribeirão Preto	109	70.604	1.463	10.556	82.732
SC	Vale do Itajaí	528	66.650	1.133	9.270	77.581
GO	Centro Goiano	528	42.949	995	29.322	73.794
SP	Macro Metropolitana Paulista	270	53.406	327	17.516	71.519
BA	Metropolitana de Salvador	519	22.700	1.403	42.575	67.197
PR	Norte Central Paranaense	100	55.156	120	11.707	67.083
MG	Triângulo Mineiro/Alto Paranaíba	703	35.820	787	20.874	58.184
RS	Nordeste Rio-grandense	366	48.279	108	4.520	53.273
MG	Sul/Sudoeste de Minas	1.577	37.282	222	10.684	49.765
CE	Metropolitana de Fortaleza	223	28.498	815	20.058	49.594
AL	Leste Alagoano	118	39.245	297	9.331	48.991
SP	Piracicaba	218	41.717	161	6.181	48.277
SC	Norte Catarinense	98	41.673	485	5.081	47.337
ES	Central Espírito-santense	1.612	18.721	620	26.052	47.005
	Demais Mesorregiões	20.719	830.727	18.828	378.662	1.248.936
	Total da indústria	38.203	2.066.714	50.466	976.835	3.132.218

Fonte: Caged 2005, MTE

Principais Conclusões

Conclusões 1

- Uma de cada seis admissões na indústria é de primeiro emprego;
- Houve pequena redução das admissões ao primeiro emprego em relação ao reemprego no período 2000/2005;
- Os trabalhadores admitidos ao primeiro emprego são mais jovens, mais escolarizados e recebem menores salários que os reempregados;
- A proporção de admissões ao primeiro emprego de trabalhadores do sexo feminino tende a ser mais elevada que no reemprego;

Conclusões 2

- A indústria de transformação é a principal responsável pelas admissões ao primeiro emprego e ao reemprego;
- A indústria da construção possui grande importância nas admissões ao reemprego;
- A maior parte das admissões tanto ao primeiro emprego quanto ao reemprego concentra-se em um número relativamente pequeno de ocupações incluindo algumas ocupações terciárias;
- Há grande semelhança entre as principais ocupações que admitem trabalhadores ao primeiro emprego e ao reemprego;

Conclusões 3

- A região Sudeste e, em menor escala, as regiões Sul e Nordeste, concentram as admissões ao primeiro emprego e ao reemprego;
- O estado de São Paulo absorve 25% das admissões ao primeiro emprego e 29% ao reemprego;
- As regiões metropolitanas e algumas mesorregiões do Sul e Sudeste são as principais responsáveis pelas admissões na indústria;
- A participação percentual das regiões Sul e Sudeste nas admissões ao reemprego é mais elevada que no primeiro emprego ocorrendo o inverso nas demais regiões.